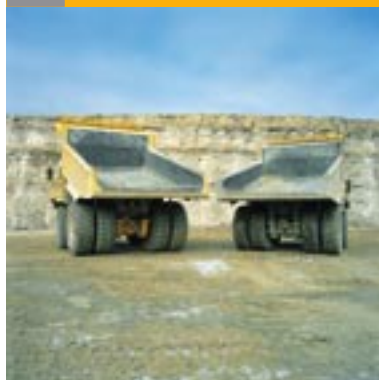
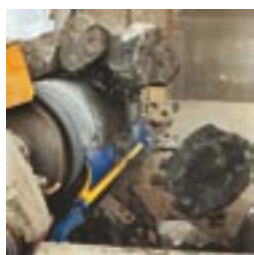


Framgångsrika kunder.



Det är nu knappt fem år sedan Metso-koncernen förvärvade **Svedala Industri AB** som införlivades med **Metso Minerals AB**, det affärsområde som tillverkar produkter till främst gruv- och grusindustrin. Sedan maj 2005 arbetar ett hundratal anställda på de båda svenska produktionsenheterna inom **Metso Minerals (Wear Protection) AB** i Trelleborg och Skellefteå med en ny gemensam systemplattform som bas för affärsverksamheten - **R5s branschlösning ProductionWise** baserad på **mySAP All-in-One**.



EN STABIL PLATTFORM TILL MINSTA MÖJLIGA RISK

Det hela började under 2004 med ett koncernbeslut att slå ihop två av bolagets svenska produktionsenheter i Trelleborg och Skellefteå till en juridisk enhet, Metso Minerals (Wear Protection) AB. Detta ledde till konsekvenser även på IT-sidan där två helt olika processkartor och system skulle slås samman till en gemensam lösning.

- Vi fick våren 2004 i uppdrag att lägga grunden för en gemensam systemplattform till stöd för det nybildade bolaget och affärslinjens långsiktiga tillväxt, säger Johan Mikkela, IT-ansvarig för affärslinjen Wear Protection & Conveying inom Metso Minerals med säte i Trelleborg.

- Ersmark och Trelleborg har sedan starten internationellt gått i bräschen med en mycket avancerad produktionsteknik och lagerhållning. Den allmänna bedömningen var att ett affärssystem som levde upp till kraven inom vår enhet även skulle klara kraven från våra övriga enheter i världen, tillägger projektledaren Johan Hagberg.

- Därutöver har distributionscentrat i Trelleborg en strategisk belägenhet vid Östersjön som underlättar distribution av framför allt vårt tyngre sortiment som t.ex. slitdelar till krossar via sjötransport. Cirka 80 procent av våra produkter går idag på export, bl.a. till Europa, Nordamerika och Asien, vilket inneburit nya krav på vårt globala produktsortiment och ett ökat fokus på service och leverans, tillägger Johan Hagberg.



Johan Mikkela, IT-ansvarig på Metso Minerals AB.

Johan Hagberg, projektledare av ProductionWise på Metso Minerals AB.

Vid tidpunkten för upphandlingen fanns det många olika affärs-system inom Metso Minerals produktionsenheter globalt.

Men valet föll efter en noggrann utvärdering under hösten 2004 på R5s branschlösning ProductionWise baserad på mySAP All-in-One.

- ProductionWise tillgodosåg redan i sitt standardutförande en majoritet av den funktionalitet vi behövde inom produktion, lager och distribution. Därutöver visade den sig erbjuda en stabil utvecklingsplattform till minsta möjliga risk, säger Johan Mikkela som motivering till valet.

Systemet finns idag installerat på två av totalt femton produktionsenheter inom Metso Minerals Wear Protection & Conveying globalt. Det används av drygt hundralet anställda för processtöd inom ekonomi och redovisning, tillverkning, inköp, försäljning och distribution.

- ProductionWise erbjöd med en uppsättning fördefinierade lösningar ett bra stöd i kartläggningen och förståelsen för de båda produktionsenheternas huvudprocesser. I valet av den gemensamma processkartan utgick vi i många lägen från "best practise"-processerna i systemet istället för att börja från noll, säger Johan Hagberg.

Projektet med att implementera systemet påbörjades i augusti 2004 och slutfördes på tid och budget i maj 2005. Ansvarig för implementationen var R5 Consulting AB.

Konkreta fördelar i dagsläget

Enligt Johan Hagberg kan man idag med den nya systemplattformen med större säkerhet fastställa orderstatus, lagersaldon, leveransprecision över hela verksamheten.

- Transparensen i ProductionWise ger oss en bättre överblick av verksamheten än tidigare, med åtkomst till samma information i realtid oavsett om du befinner dig på fabriksgolvet eller på kontoret, säger Johan Mikkela.

Ett konkret exempel på område som påverkats positivt av systemet är lagerhanteringen, med bl.a. förenklad inventering, frekvensläggning av artiklar och plockhantering.

På företagets inomhuslager om ca 7000 m², utrustat med ett trådlöst nätverk, rullar idag tre truckar med bildskärm och streckodsläsare. På bildskärmen får föraren sin arbetsorder med plocklista direkt ur systemet och kan med hjälp av streckodsläsaren avföra produkterna ur lagret, vilket automatiskt registreras i systemet.

Inom företagets speditorsverksamhet som idag sysselsätter tre personer heltid, har det manuella arbetet med transportdokumenthantering mellan företaget och speditörerna minskat dramatiskt. Det är främst den nya integrationen mellan programmet Edicom och SAPs system som bidragit till det. Från Trelleborg går årligen drygt 25000 transporter med lastbil, flyg och båt.

- Kraven på vår IT-verksamhet är idag omfattande. Förutom en säker och stabil driftsmiljö för affärsverksamheten ska vår nya systemplattform i framtiden stödja utvecklingen av globala processer, större transparens och kortare reaktionstider på marknadsförändringar. Men jag är mycket förhoppningsfull vad gäller systemet som hittills levt upp till förväntningarna, säger Johan Mikkela.

- Vi ser också klara fördelar med den nya systemplattformen i takt med att andelen serviceavtal med Metso Minerals som huvudkontraktör ökar och kraven på leveransprecision och service med dem, avslutar Johan Mikkela.

Metso Minerals (Wear Protection) AB

Bransch:	Tillverkande industri
Produkter:	Produkter för skydd mot slitage, damm och buller till gruv- och grusindustrin
Huvudkontor:	Trelleborg
Antal anställda:	360
Branschlösning:	R5s ProductionWise baserad på affärssystemet mySAP All-in-One
Implementationspartner:	R5 Consulting AB
Driftspartner:	Siemens Business Systems AB