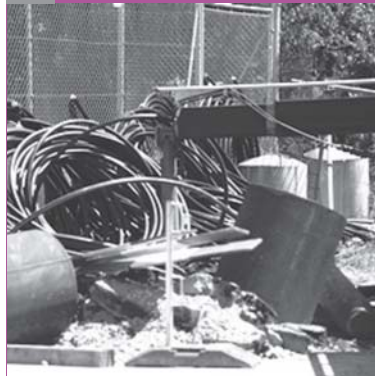


SAP Customer Success Story

System zintegrowany to narzędzie dla prezesów, mające im pomóc w podejmowaniu decyzji - ta myśl przyświecała nam podczas wdrożenia SAP Business One

Maciej Czarnecki, kierownik Działu Utrzymania Ruchu w Złomex SA



W SKRÓCIE:

Nazwa firmy
Złomex SA

Branża
Hutnictwo

Data założenia
1992 r.

Liczba pracowników
159

Przychody
ok. 150 mln zł

Kluczowe wyzwania

- Problemy techniczne z aplikacjami przekładające się na długi czas i dużą pracochłonność procesu raportowania sprzedaży i wyniku finansowego
- Wynikające z powyższych problemów nieoptymalne zarządzanie kapitałem obrotowymi finansami
- Duża liczba dokumentów papierowych opisujących transakcje skupowe

Partner wdrożeniowy
Altab Sp. z o.o., Częstochowa

Rozwiązania i usługi
SAP Business One, wersja 7.6

Liczba użytkowników systemu
16

Główne cele wdrożenia

- Możliwość natychmiastowej oceny bieżącej sytuacji firmy we wszystkich aspektach (sprzedaż, magazyny, należności, zobowiązania)
- Zmniejszenie liczby dokumentów papierowych
- Stworzenie fundamentów dla rozwoju firmy na wiele lat

Kluczowe korzyści

- Usprawnienie procesu dostarczania informacji osobom odpowiedzialnym za kluczowe decyzje, przede wszystkim zarządowi i kierownikom działów
- Wyraźna poprawa głównych wskaźników kapitału obrotowego, w tym lepsze zarządzanie zapasami i kredytem dla kontrahentów
- Dziesięciokrotne zmniejszenie liczby dokumentów papierowych, przede wszystkim magazynowych

Czas wdrożenia
3 miesiące

Platforma
Microsoft® Windows Server 2003 i Microsoft® SQL Server 2000

ZŁOMEX SA

DZIĘKI SYSTEMOWI SAP Business One ZARZĄD ZŁOMEX SA ZYSKAŁ NARZĘDZIE DO NATYCHMIASTOWEJ OCENY SYTUACJI BIZNESOWEJ. SZCZEGÓLWIE RAPORTY DZIEDZINOWE DOSTĘPNE SĄ NATYCHMIAST, A NIE JAK DOTYCHCZAS - W CIĄGU KILKU DNI.

Złomex SA to jeden z największych w kraju zakładów przerobu złomu na potrzeby hutnictwa. Jak wiele firm Złomex SA korzystał do niedawna z kilku aplikacji biznesowych, których producenci nie widzieli interesu w zapewnieniu ich wzajemnej kompatybilności. W rezultacie, uzyskanie przekrojowego raportu obejmującego np. dane z systemu sprzedaży i systemu finansowego wymagało dotychczas długiej pracy sztabu ludzi. Ponadto, ponieważ wiele dokumentów istniało tylko w formie papierowej, proces zbierania i weryfikacji danych dodatkowo się wydłużał.

Złomex postanowił zmienić ten niekorzystny dla siebie stan rzeczy wdrażając nowy system - tym razem całkowicie zintegrowany i eliminujący większość dokumentów papierowych. Firma przeprowadziła solidne postępowanie ofertowe i zdecydowała się wdrożyć system SAP BusinessOne we współpracy z firmą Altab z Częstochowy. Wdrożenie spełniło liczne stawiane przez Złomex oczekiwania, ale także stworzyło warunki do rozwoju firmy w najbliższych latach.

OKIEŁZNAĆ INFORMACJĘ

Podstawowy problem, który skłonił Złomex do poszukiwania systemu zintegrowanego był zdefiniowany bardzo jasno. „Wyłuskiwanie właściwych danych z baz, ich scalanie, przeliczanie i weryfikacja trwały bardzo długo - czasem dłużej niż dobę. Wstępne dane musiały być dodatkowo przetwarzane w dedykowanych arkuszach kalkulacyjnych. Cały proces generowania danych dla zarządu trwał dwa, trzy dni, co w obecnych warunkach rynkowych jest nie do zaakceptowania” - mówi Maciej Czarnecki, kierownik Działu Utrzymania Ruchu w Złomex SA.



SAP Polska Sp. z o.o.

ul. Domaniewska 41

02-672 Warszawa

tel.: (022) 541 66 06

faks: (022) 541 66 07

<http://www.sap.pl>

e-mail: info.poland@sap.com

Przyspieszenie raportowania i eliminacja jak największej liczby dokumentów papierowych były dla nowego systemu wymaganiami głównymi, ale nie jedynymi. Oczekiwań dodatkowych było więcej, a wśród nich m.in. obsługa automatyki (wagi przemysłowe), różnych dokumentów przewozowych i opakowań, możliwość generowania zleceń przelewów w systemie Elixir, możliwość ustawiania zabezpieczeń w dostępie do funkcji i danych. Firma oczekiwała także możliwości pracy wyłącznie z klawiaturą i pełnej obsługi polskich znaków diakrytycznych.

W postępowaniu ofertowym zwyciężyła firma Altab z Częstochowy oferująca system SAP Business One. „Rozwiązanie spełniało nasze oczekiwania pod względem funkcjonalnym. W kilku punktach były znaki zapytania, ale Altab bardzo dobrze znał oferowany system i w każdym przypadku potrafił wskazać alternatywne możliwości rozwiązania problemu. Poza tym, konsultanci tej firmy szybko rozpoznali nasze potrzeby i jak żaden inny oferent proponowali bardzo trafne pomysły na usprawnienie biznesu. Ta firma wyraźnie górowała kompetencjami nad innymi i dlatego zyskała kontrakt. Nie zawiedliśmy się” - mówi Maciej Czarnecki.

SYSTEM DLA ZARZĄDU

Wdrożenie trwało trzy miesiące. W tym czasie Złomex wdrożył wszystkie moduły systemu SAP Business One (zakupy, magazyn, usługi, finanse, przelewy, katalog kontrahentów, raportowanie) za wyjątkiem produkcji, kadr i płac oraz CRM. Ten ostatni moduł jest obecnie testowany i prawdopodobnie zostanie wdrożony w niedługim czasie. W trakcie wdrożenia Altab stworzył dla SAP Business One rozszerzenie systemu do obsługi specyficznego typu opakowań, jakimi są wagony kolejowe.

Jedną z podstawowych konsekwencji wdrożenia jest łatwy dostęp do aktualnych informacji dla osób odpowiedzialnych za zarządzanie firmą - przede wszystkim zarządu, ale także kierowników działów.

„Dzięki wdrożeniu SAP Business One zarząd nie ma do czynienia z informacjami sprzed kilku dni, lecz bieżącymi - to zupełnie zmienia zarządzanie firmą. Bo tak naprawdę system zintegrowany to narzędzie dla prezesów, mające im pomóc w podejmowaniu decyzji - ta myśl przyświecała nam podczas wdrożenia SAP Business One”

Maciej Czarnecki, kierownik Działu Utrzymania Ruchu w Złomex SA

Oprócz standardowej funkcjonalności raportowej SAP Business One oferuje narzędzia do samodzielnego definiowania raportów, a także do eksportu danych do analizy w aplikacjach zewnętrznych „Członkowie zarządu szybko nauczyli się nowego narzędzia i sami tworzą potrzebne im raporty. O tym, że system jest łatwy w użyciu, a jednocześnie niezawodny, najlepiej świadczy fakt, że nie zatrudniamy i nie zamierzamy zatrudniać etatowego informatyka” - podsumowuje Maciej Czarnecki.