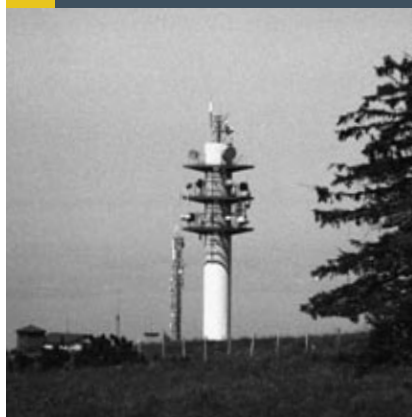


## SAP Customer Success Story ISACOM



**ISACOM jest firmą działającą w branży telekomunikacyjnej. Specjalizuje się w budowie obiektów telekomunikacyjnych dla operatorów sieci komórkowych i stacjonarnych, poczynając od akwizycji miejsca pod obiekt, a kończąc na dokumentacji powykonawczej. Zatrudnia 45 osób.**

## **SAP Business One W FIRMIE Z AMBICJAMI**

Głównymi klientami spółki są operatorzy telefonii komórkowej i stacjonarnej oraz producenci i integratorzy systemów telekomunikacyjnych. Jedną z firm na rzecz, której pracuje Isacom jest NOKIA. Wspólnie z tym koncernem bierze udział w budowie nowych stacji bazowych dla sieci telefonii komórkowej na terenie całego kraju, a do jej zadań w tym przedsięwzięciu należy wykonawstwo prac montażowych, instalacyjnych i pomiarowych torów antenowych oraz radiolinii i urządzeń BTS wraz z zasilaniem.

### **ROZWÓJ WYMAGAŁ NOWEGO ROZWIĄZANIA**

W 2003 r. Zarząd spółki podjął decyzję o wdrożeniu nowego, zintegrowanego systemu informatycznego, wspierającego zarządzanie przedsiębiorstwem. „Było kilka powodów, które sprawiły, że zdecydowaliśmy się na zmianę systemu informatycznego.” - podkreśla wiceprezes ds. finansowych, Mirosław Garbacz - „W związku z szybkim rozwojem firmy wykorzystywany wcześniej program księgowy RAKS przestał spełniać nasze wymagania. Korzystaliśmy z niego przez kilka lat, ale miał sporo ograniczeń, które coraz bardziej dawały się we znaki. Dodatkową trudność sprawiało nam utrzymanie systemu, szczególnie w ostatnich latach. Dostosowywanie polskiego prawa do przepisów i norm Unii Europejskiej wymagało wielu zmian w oprogramowaniu, a to w przypadku tanich aplikacji nie zawsze było możliwe.

Drugim, istotnym powodem wymiany systemu było to, że na szczeblu zarządu chcieliśmy mieć pewne dane, których poprzedni system księgowy nie pozwalał nam uzyskać - dane niezbędne do analizy, do podejmowania bieżących decyzji czy to finansowych, czy też związanych z działaniami spółki”.

## **NOWY SYSTEM MUSI USPRAWNIEĆ WSPÓŁPRACĘ Z KLIENTAMI**

Pierwsze przymiarki do zakupu nowego systemu informatycznego wspomagającego zarządzanie firmą sięgają roku 2000 r., gdy podjęta została decyzja o zbudowaniu w spółce profesjonalnej sieci komputerowej, obejmującej wszystkich pracowników, także tych pracujących w terenie, przy budowie obiektów telekomunikacyjnych. Przyglądano się różnym systemom dostępnym na rynku polskim pod kątem możliwości zastosowania ich w spółce Isacom. Mirosław Garbacz ocenia: „Zakup i wdrożenie nowego systemu informatycznego to dla każdej firmy znacząca inwestycja. Decydując się na wdrożenie nowego rozwiązania informatycznego zakładaliśmy, że ma ono nie tylko uprościć zarządzanie przedsiębiorstwem, ale w przyszłości także usprawnić współpracę z klientami i partnerami. Naszymi głównymi klientami są duże firmy telekomunikacyjne, które posiadają systemy SAP naturalnym było, więc dla nas poszukiwanie takiego rozwiązania, które można łatwo i szybko zintegrować z tymi systemami. Zebraliśmy oferty od kilku dostawców, bardzo uważnie przyglądaliśmy się możliwościom poszczególnych aplikacji, cenie licencji i wdrożenia, a także korzyściom marketingowym, jakie instalacja danego rozwiązania może przynieść naszej firmie. Po dokładnej analizie wybraliśmy SAP Business One”.

## **MIMO NAWAŁU PRAC WDROŻENIE PRZEBIEGAŁO SPRAWNIE**

Wdrożenie systemu SAP Business One w firmie Isacom przebiegało sprawnie mimo dużego obciążenia pracowników spółki bieżącymi zadaniami. Mirosław Garbacz podkreśla: „Implementacja systemu SAP Business One zbiegła się w czasie z wdrożeniem systemu zapewnienia jakości, zgodnego z normą ISO 9001 i zamykaniem roku finansowego. Prowadzenie tych projektów nie spowodowało jednak żadnych większych problemów. Z pewnością przyczynił się do tego fakt, że wdrożenie ISO wymagało wprowadzenia przejrzystej księgowości i uporządkowania wszystkich procesów, a SAP Business One w dużej mierze nam w tym pomógł. Ale warto podkreślić, że duże znaczenie miało też ogromne zaangażowanie pracowników”.

„Produkcyjne wykorzystanie systemu - po fazie testowania - rozpoczęto w marcu br., ale jeszcze w maju wprowadzano do systemu pewne modyfikacje” - wspomina wiceprezes, Mirosław Garbacz i dodaje: „Dziś system działa bez problemów dając w porównaniu z dotychczasowym naprawdę ogromne możliwości. Aby je wszystkie poznać i wykorzystać potrzebujemy nieco czasu. Dodatkową trudność sprawiała konieczność prowadzenia bardzo szczegółowych opisów oraz rozliczeń poszczególnych kontraktów i działań operacyjnych. Opisów zarówno sformalizowanych, jak i werbalnych. Dlatego po analizie potrzeb zdecydowaliśmy się na rozszerzenie systemu i zleciliśmy firmie OMNIKOM, która odpowiadała za wdrożenie, opracowanie dodatkowej aplikacji o nazwie Isacom Project Panel, w której są rejestrowane wszystkie zlecenia od klientów i szczegółowe opisy podejmowanych działań. Aplikacja ta współpracuje bezpośrednio z SAP Business One i rozszerza jego funkcjonalności o zarządzanie projektami wykonawczymi, a jednym z efektów jej działania jest raport podsumowujący wykonanie kontraktu lub zadania, będący załącznikiem do faktury. Wygenerowanie tego raportu powoduje automatycznie otwarcie zlecenia zewnętrznego w systemie SAP Business One, na podstawie, którego wystawiana jest faktura”.

## **„CZĘKA NAS JESZCZE WIELE PRACY”**

Od produktywnego uruchomienia systemu SAP Business One minęło dopiero kilka miesięcy, ale już widać pierwsze korzyści, jakie przyniósł on spółce. Przede wszystkim przyspieszył rejestrowanie operacji gospodarczych i dokumentów księgowych oraz umożliwił szybszy dostęp do bieżącej informacji o stanie firmy. Mirosław Garbacz podkreśla: „Nowy system informatyczny przede wszystkim uprościł procesy księgowania dokumentów oraz rejestrowania zdarzeń gospodarczych. Umożliwił także uzyskiwanie przez członków Zarządu niezbędnych informacji syntetycznych, które ułatwiają podejmowanie decyzji i wielu działań w naszym przedsiębiorstwie, zarówno za pośrednictwem wcześniej zaprojektowanych raportów jak i ad hoc, dzięki prostemu mechanizmowi definiowania zapytań”.

Wdrożenie systemu SAP Business One w dotychczasowym zakresie nie kończy informatyzacji przedsiębiorstwa. Prezes Zarządu spółki, Mariusz Chmielewski ocenia: „Nowy system w tej postaci, w jakiej na dzień dzisiejszy funkcjonuje w naszej firmie nie do końca spełnia moje oczekiwania, bowiem nie wyeliminował innych pakietów software'owych wspomagających finanse i administrację. Jest wiele powodów wewnętrznych, które sprawiły, że do tej pory nie wszystkie dane zostały „przemigrowane” do SAP Business One oraz, że niektóre aplikacje do dziś są jeszcze używane.

**SAP Polska Sp. z o.o.**ul. Domaniewska 41  
02-672 Warszawa  
tel.: (022) 541 66 06  
faks: (022) 541 66 07<http://www.sap.pl>  
e-mail: [info.poland@sap.com](mailto:info.poland@sap.com)

Czeka nas jeszcze wiele pracy, aby wdrożony system faktycznie spełniał rolę tego, co się nazywa po angielsku Management Information System, czyli systemu informacji dla kierownictwa. Będę dążył do tego, aby integracja IT była jeszcze głębsza niż dotychczas tak, aby wszystkie raporty interesujące Zarząd były dostępne z poziomu jednej aplikacji, w tym wypadku SAP". „Dzisiaj na system informatyczny trzeba patrzeć całościowo.” - dodaje prezes Chmielewski - „Decydując się na jego zakup trzeba wybierać pomiędzy funkcjonalnością a kosztami jej uzyskania oraz kosztami wdrożenia i utrzymania. Trzeba także mieć na uwadze koszty posiadania, pod którymi rozumiemy wszystkie składowe pochodne użytkowania systemu. Dlatego bardzo uważnie analizujemy nasze potrzeby i planujemy rozszerzanie funkcjonalności systemu. Jeżeli SAP Business One jest systemem solidnym w takim samym stopniu jak znany mi z innych wdrożeń jego „starszy brat” to z całą pewnością Isacom będzie dążyć do maksymalizacji korzyści płynących z jego wykorzystania”.

*Przygotował: Tomasz Szajnocha*