



## La soluzione SAP Business One per i Centri di Traduzione

La soluzione, integrata con il ciclo attivo e passivo di **SAP Business One**, si propone di gestire tutte le informazioni e di pianificare ogni attività richiesta dalla vendita dei servizi di traduzione. Con un unico sistema, un'azienda può automatizzare tutti i processi di business e disporre di un accesso rapido, semplice e costantemente aggiornato alle informazioni critiche per tutte le aree aziendali.

## **Problematica del settore**

I Centri di Traduzione, pur non essendo aziende di produzione in senso stretto, hanno in genere le medesime esigenze dovendo, a seguito degli ordini ricevuti, organizzare e pianificare le attività conseguenti quali traduzione, grafica, congressi, ecc. Tali attività sono svolte prevalentemente con l'apporto di collaboratori esterni ed esperti, ognuno dei quali è specializzato in una specifica tipologia di traduzione (per esempio manuali tecnici oppure articoli da pubblicare) e/o di una specifica lingua.

Ecco quindi la necessità, per le moderne aziende che operano nel settore linguistico, di sistemi informatici che le supportino nella gestione delle commesse e nel reperimento dei collaboratori più idonei per ogni singolo lavoro. Sistemi informatici che consentano sia di seguire i lavori in modo semplice, veloce e flessibile dalla prevendita fino alla fatturazione, sia di monitorare costantemente l'andamento dei costi e ricavi per ogni singola commessa, cliente o periodo di attività.

Perigeo ha così realizzato Cen.Trad., unendo le esperienze di aziende che operano da anni nel settore linguistico alle proprie conoscenze nel settore dell'Information Technology e alla grande esperienza SAP nel mondo delle applicazioni gestionali.

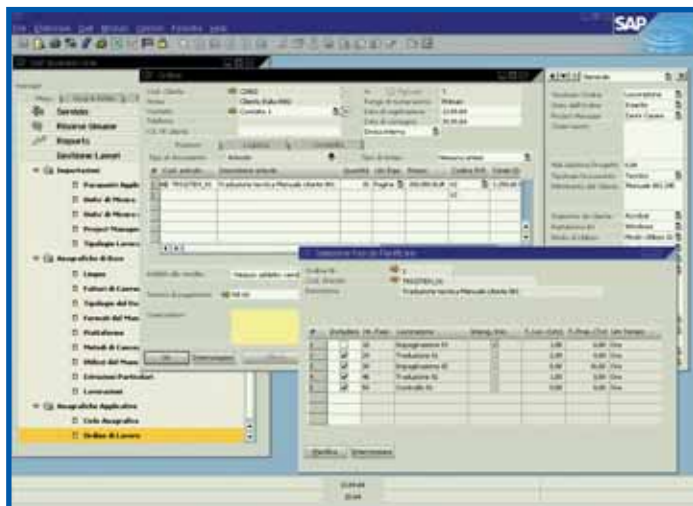


## **Completa integrazione del flusso produttivo**

Associando a ogni richiesta del cliente un ciclo di lavoro è possibile scindere ogni attività in fasi di lavoro. Ogni singola fase viene assegnata a uno o più professionisti che, effettuata la lavorazione, riconsegnano il materiale che, a sua volta, può essere consegnato al cliente o assegnato ad altri professionisti.

La possibilità di scindere ogni attività in 'fasi di lavoro' costituisce una astrazione rispetto al generico concetto di 'lavorazione' eseguita da un 'collaboratore'.

Questo permette di descrivere in dettaglio ogni attività richiesta per soddisfare l'esigenza del cliente e di disporre di una valutazione 'preventiva' e successivamente 'effettiva' dei costi e dei tempi.



Se si aggiunge la completa integrazione del flusso produttivo con il ciclo attivo e passivo si intuisce come con un unico sistema l'azienda può automatizzare tutte le più importanti aree, come contabilità, reporting, automazione della forza di vendita e altre ancora.

## Principali processi coperti

I processi principali gestiti da Cen.Trad. sono l'acquisizione degli ordini di vendita, la pianificazione delle lavorazioni e la gestione delle attività dei professionisti. Processi che sono gestiti in modo da facilitare l'organizzazione e la pianificazione delle attività quotidiane e da rendere disponibili valutazioni preventive ed effettive dei costi e dei tempi.

Per quanto riguarda le altre attività normalmente presenti nelle aziende, queste vengono gestite tramite le funzionalità standard di SAP Business One.

### • Acquisizione ed Evasione Ordini

I documenti del ciclo attivo di SAP Business One, quali offerte e ordini di vendita, sono integrati con informazioni proprie dei Centri di Traduzione che permettono poi sia di seguire l'attività di pianificazione e avanzamento lavori sia di monitorare, tramite consultazioni e report, la redditività delle singole commesse.

La maggior parte delle informazioni possono essere definite a livello di anagrafica (cliente o articolo) e utilizzate come valore di default nei singoli documenti; è quindi molto importante definire accuratamente le informazioni anagrafiche in modo da snellire le operatività quotidiane.

### • Pianificazione delle Lavorazioni

Il ciclo attivo di un centro di traduzione si compone delle seguenti operazioni:

- creazione di un'offerta (facoltativa)
- creazione di un ordine cliente
- creazione dell'ordine di lavoro legato all'ordine cliente
- assegnazioni delle fasi dell'ordine di lavoro ai professionisti
- rientro delle assegnazioni a lavorazione terminata
- rientro dell'ordine di lavoro una volta terminate tutte le fasi dell'ordine.

### • Gestione Professionisti

I professionisti sono una tipologia di Business Partner il cui compito è quello di eseguire le fasi a loro assegnate. Possono essere delle figure esterne alla ditta (professionisti esterni) o dei dipendenti della stessa azienda (professionisti interni).

La scelta del professionista, tramite algoritmi basati su costi, tempi di consegna, qualità del servizio o altri criteri e l'automazione del controllo delle fatture sulle base delle attività svolte nel periodo sono alcune delle peculiarità del sistema.

Inoltre il monitoraggio continuo e completo delle attività permette un'analisi statistica capace di migliorare la gestione del rapporto con i professionisti.

## Omnia: gestire la localizzazione con SAP

Omnia è una società specializzata nella traduzione e localizzazione di documentazione tecnica in molteplici lingue. Fornisce alle aziende soluzioni che comprendono servizi tecnici di redazione anche a linguaggio controllato, traduzioni in più di 50 lingue e gestione completa dei contenuti, con loro distribuzione intranet o Internet.

L'azienda opera sia con imprese di piccole e medie dimensioni che con aziende del panorama internazionale; infatti più del 70% del business riguarda società estere.

Omnia ha migrato la gestione di tutta l'azienda sotto un unico programma e oggi ha sotto controllo tutti gli indicatori di business necessari; a questo punto è possibile pensare di espandere facilmente la soluzione in qualsiasi direzione, compreso un accesso web ad alcune funzionalità specifiche per i fornitori esterni.

Un altro vantaggio non indifferente è che ogni operatore dell'azienda può personalizzare 'al volo' alcune funzionalità del sistema che precedentemente richiedevano l'intervento dei System Integrators.

La struttura aziendale ha potuto mantenere le procedure lavorative precedenti all'integrazione, ma questo è, nel nostro caso, un punto a favore di SAP, poiché l'obiettivo era quello di ricreare nel software le modalità con le quali il cliente era abituato a lavorare, con peculiarità assolutamente specifiche del settore. Per quanto riguarda la gestione dell'azienda, Omnia ha sicuramente fatto un passo in avanti grazie alla disponibilità, in un unico punto d'accesso, di tutti i dati relativi alla gestione del proprio business.





**SAP Italia S.p.A.**  
Centro Direzionale Colleoni  
Palazzo Cassiopea 2  
Via Paracelso 24  
20041 Agrate Brianza (MI)  
Tel. 039.6879.1  
Fax 039.6091005  
[info.italy@sap.com](mailto:info.italy@sap.com)

SAP è leader mondiale nelle soluzioni software per il business. Oggi oltre 33.200 aziende in più di 120 Paesi nel mondo hanno installato software SAP - soluzioni progettate per rispondere alle più specifiche esigenze di aziende di qualsiasi dimensione, dal mercato delle Piccole e Medie Imprese a quello Enterprise.

A oggi, 18.000 PMI nel mondo hanno scelto le soluzioni SAP per rimanere competitive in un mercato in continua evoluzione.

Grazie alla propria esperienza SAP è in grado di offrire soluzioni gestionali che integrano tutte le principali attività di un'impresa: dalla produzione alla gestione dei rapporti con la clientela, fino all'amministrazione. Studiate per le piccole e medie imprese e per budget contenuti, garantiscono un rapido ritorno sugli investimenti.

In particolare, SAP Business One è una soluzione semplice ed efficace, economicamente vantaggiosa, che si rivolge a quelle aziende che dalle proprie soluzioni IT vogliono ottenere funzionalità molteplici e tuttavia facili da gestire e utilizzare. SAP Business One offre funzioni per tutte le più importanti aree, come contabilità, reporting, logistica, automazione della forza vendita e altre ancora. Disponibile sotto forma di pacchetto di facile utilizzo e di rapida implementazione, SAP Business One è la soluzione che soddisfa le esigenze attuali e future, crescendo di pari passo all'impresa e al business.



**Perigeo S.r.l.**  
Via Giardini 472/L  
41100 Modena  
Tel. +39 059 343266  
Fax. +39 059 344005  
[info@perigeo.it](mailto:info@perigeo.it)  
[www.perigeo.it](http://www.perigeo.it)

Perigeo è una società di ingegneria aziendale con un'esperienza decennale nel settore dell'Information Technology, in grado di progettare e fornire soluzioni per la gestione del business aziendale tramite un'ampia offerta di servizi e di prodotti che soddisfano le esigenze più innovative.

La specializzazione tecnologica e applicativa delle risorse Perigeo ne fanno un partner in grado di affiancare l'azienda cliente nel raggiungimento dei più sofisticati e competitivi obiettivi di gestione dell'informazione.

Perigeo fornisce soluzioni integrate da servizi di consulenza e formazione per dare una risposta completa alle necessità del cliente con lo scopo di accompagnarne la crescita e creare valore per l'azienda.

Il lavoro quotidiano presso i nostri clienti ha portato la nostra società a essere apprezzata su tutto il territorio nazionale.