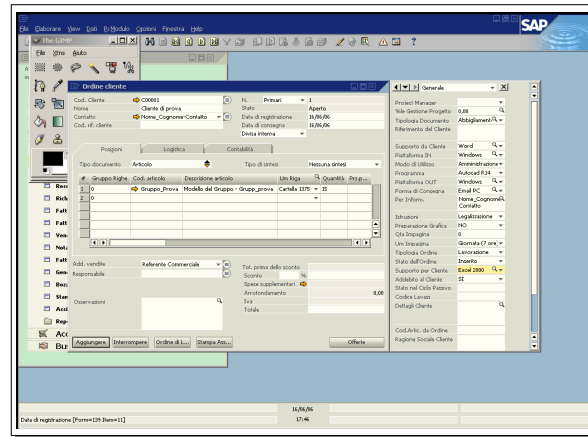


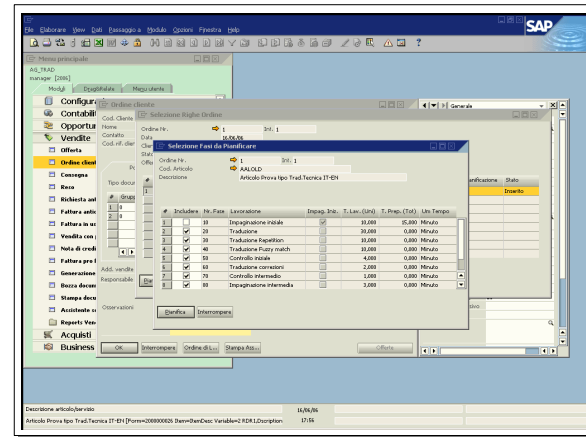
CenTrad – Mappe dei Flussi Principali dell'Add-On



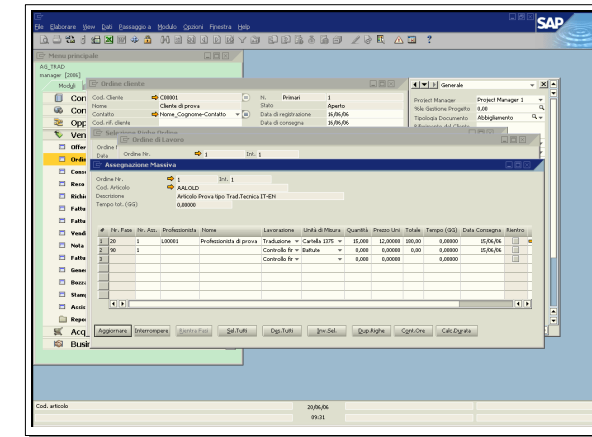
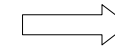
La schermata dell'ordine cliente è quella a cui si collega il flusso principale dell'add-on.

Da qui infatti è possibile andare alla sezione di gestione e stampe di ordini di lavoro.

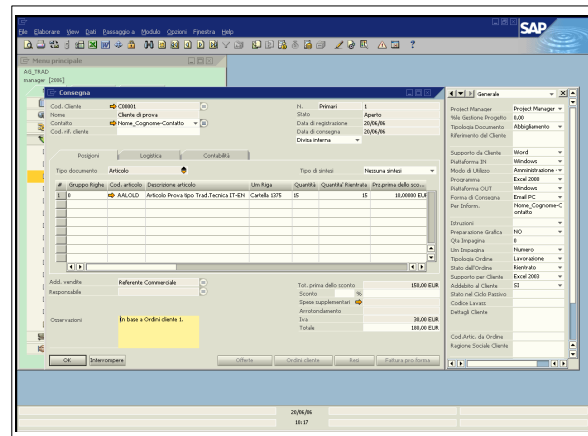
Ogni ordine di lavoro è relativo ad una riga dell'ordine cliente.



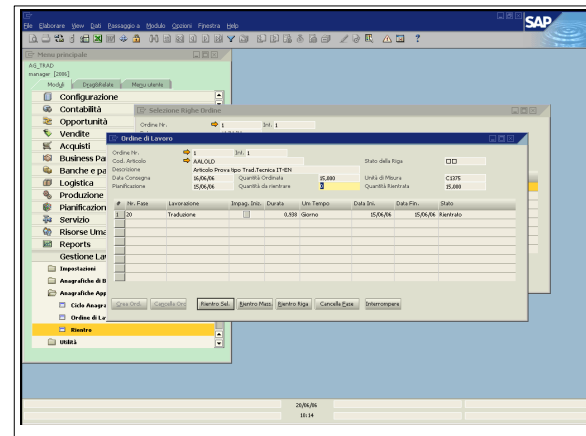
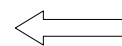
La prima operazione da effettuare su un ordine appena inserito è quella di scegliere le fasi che faranno parte dell'ordine di lavoro e confermare la creazione dell'ordine stesso.



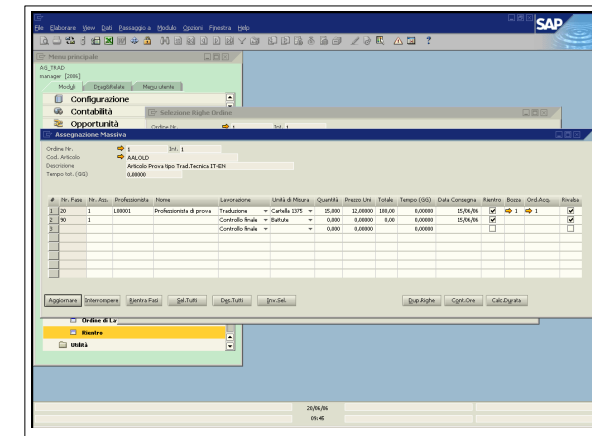
Tramite una finestra riepilogativa si assegnano le fasi dell'ordine di lavoro a uno o più professionisti, scegliendo unità di misura appropriate.



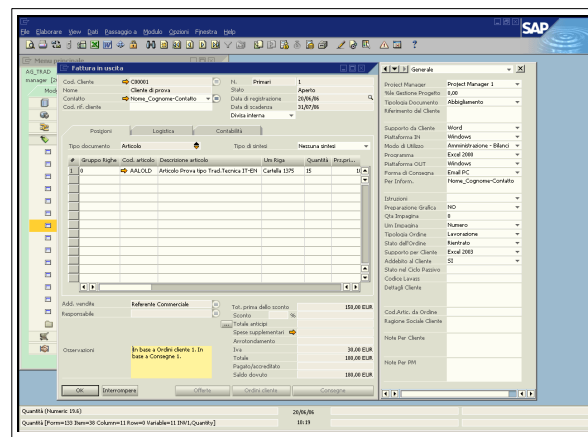
L'ordine di lavoro si può trasformare in consegna, dove vengono riportate le quantità rientrate al punto precedente, eventualmente modificabili.



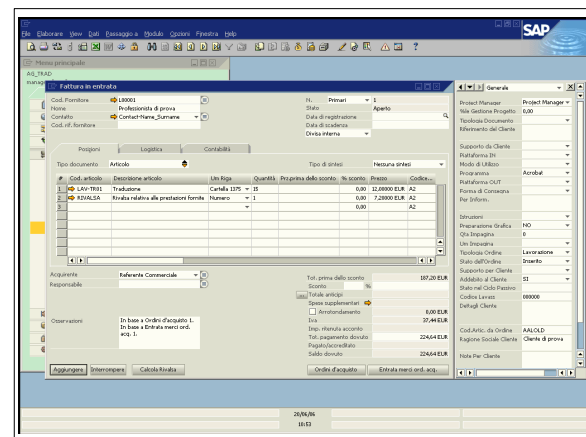
Concluse tutte le lavorazioni, si "rientra" l'intero ordine di lavoro per una data riga dell'ordine cliente.



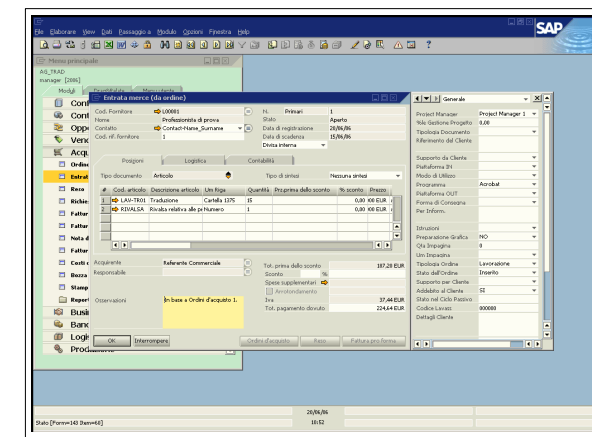
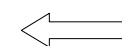
Mano a mano che i professionisti consegnano le parti di lavoro svolte, queste vengono "rientrate" dal project manager, ovvero si registra l'avvenuto completamento dell'assegnazione.



Il ciclo attivo si conclude con l'emissione della fattura al cliente, in base alle quantità registrate nella consegna.



E' possibile infine emettere la fattura in entrata, gestendo in automatico eventualmente anche la rivalsa verso il professionista.



Il rientro di un'assegnazione comporta la creazione automatica di un ordine di acquisto e di un'entrata merci per essa.