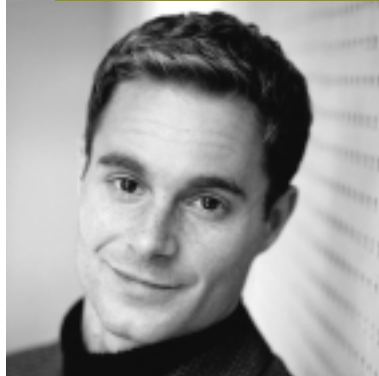


## SAP sikertörténet mySAP Retail



A magyar söripar meghatározó társaságának, a Borsodi Sörgyár Rt.-nek a vezetése 2000-ben határozta el, hogy korszerűsíti vállalatirányítási informatikai rendszerét.

A sörpiacon fennálló erős árszempont miatt, helytállni csak a költségek csökkentésével, a hatékonyság növelésével lehet.

A Borsodi Sörgyár Rt. vezetői úgy látták, hogy az informatikai rendszer korszerűsítésével rövid- és középtávon is meg tudják teremteni a gazdaságosság növelésének lehetőségét. Minden heterogén ügyviteli rendszer lassabban és több hibával követi a gazdasági folyamatokat, mint egy integrált megoldás. Az utóbbinál pontosak az adatok és gyorsabban válnak minden érintett számára hozzáférhetővé egyetlen közös, központi adatbázisban.



## HATÉKONYSÁG NÖVE- LÉSÉHEZ INTEGRÁLT ÜGYVITEL

Egy egységes integrált vállalatirányítási és működtetési rendszer bevezetése a korábbi szigetrendszerek helyett azonnali létszámcsökkentést ígért, a többszörös adatrögzítés megszűnésének és az abból eredő folyamatos karbantartás, ellenőrzés elmaradásának köszönhetően. Az integráció biztosítja az adatok konzisztenciáját. Csökken a tévesztések esélye, az ügyviteli mulasztások pedig szinte lehetetlenné válnak. Ráadásul a részben készen vásárolt, részben saját fejlesztésű, decentralizáltan működő meglévő programoknál olcsóbbnak becsülték egy korszerű, integrált rendszer karbantartását.

### EGY SÖRIPARÁGI SAP MEGOLDÁS

Miután felmérték a lehetőségeket, iparág-specifikus ERP, a német SAP által kifejlesztett R/3® és a Copa GmbH által kifejlesztett iparág-specifikus COPA megoldás mellett döntöttek. (Az SAP a vásárláskor hivatalosan bejelentette, hogy a COPA GmbH-től megveszi fejlesztéseit és integrálja az SAP IS-Beverage-be.). A választásban szerepet játszott az SAP R/3® gazdag funkcionálitása és az iparági megoldás szolgáltatásai mellett az is, hogy könnyen kapcsolódik más, együttműködő programokhoz. Informatikai szempontból viszonylag kis részben egyedi, viszont a söriparban bevált megoldások, standardok használatát támogatja.

A sör a gyorsan forgó kereskedelmi cikkek közé tartozik, sok apró tételt kell értékesíteni nagy mennyiségben, több szinten, vagyis a nagy- és kiskereskedelemben egyaránt. A forgalmazás követését külön bonyolítja a göngyöleg, aminek egy része visszatérő, sokszor felhasználható.

**SAP HUNGARY KFT.**

H-1124 Budapest,  
Csörsz u. 41  
T +36/1/457 83 33  
F +36/1/457 83 44  
[www.sap.hu](http://www.sap.hu)

Az SAP R/3-Beverage ezt nagyon jól tudja kezelni, a kiszállított láda sört különböző módon tudja listázni: egyben, külön ládára, üvegre és sörre bontva is. Minden illetékes részlegben pontosan a saját feladatukhoz tartozó adatokat látják. A Borsodi Sörgyár Rt. a belga Interbrew csoport tagja, tehát a vezetésben külföldiek is dolgoznak. Az ő számukra fontos, hogy az SAP R/3® kezelői felülete több nyelven is hozzáférhető, és a jelentéseket könnyű sok nyelven készíteni. Korábban, amikor még nem volt euró, készült jelentés belga forintban, német márkában és magyar forintban. Ezután nem lesz szükség egyedi megoldásokra, az SAP R/3® adja a jelentések kért nyelvi változatát, a megadott valutában.

**TELJES R/3® BEVEZETÉS, ASAP METODOLÓGIA**

Célként fogalmazódott meg, hogy az SAP kezdettől fedje le az összes alaptévékenységet. Ezért egyszerre vezették be az alapmodulokat, az FI-t, az MM-et, a CO-t, a PP-t és az eladást szervező SD modulnak a Copa féle R/3 Beverage változatát. Az SAP Hungary Kft. és a német Copa GmbH közreműködésével az ASAP tematika szerint végrehajtott implementáció 12 hónapig tartott, a 2002. január elsejei éles indulásig. Együtt járt a telepítés a kialakult gyakorlat áttekintésével, egységesítésével. A belső folyamatok felmérése és újragondolása alapján időben elkészült a koncepcionális leírás a vállalat működéséről az SAP R/3®-Beverage bevezetése után. Ezt követően jó ütemben zajlott a bevezetés, melynek fontos része volt a partnerek bevonása, az új értékesítési rendszerrel való kapcsolattartásuk egyeztetése érdekében. Erre szükség volt, mert fontos a jó kapcsolat gyártó és kereskedő között. Hasonlóképpen hasznosnak bizonyult a változáskezelés önálló projektte emelése is. Ezzel ugyanis sikerült a bevezetéssel járó felmerülő feszültségeket csillapítani.

**SZEMBETŰNŐ VÁLTOZÁSOK PÁR HÓNAP ALATT**

A Borsodi Sörgyár Rt.-ben a 2002. januári éles indulás óta mérhető növekedés következett be a hatékonyságban, továbbá csökkentek a költségek. Az ismétlődő adatfeldolgozási folyamatok automatizálása munkaerő megtakarítást eredményezett. A teljes megtérülés a számítások szerint hat év múlva várható.

Jó eszköznek látszik az SAP R/3® a Borsodi Sörgyár Rt. számára egy fontos stratégiai cél, a termelési lánc erősítésére, és a partnerekkel való integráció kiterjesztésére. A bevezetés óta nyert tapasztalatok közé tartozik, hogy ha jól begyakorolt, egységes rendszerben kezelik a megrendeléseket, az megkönnyíti és hatékonyabbá teszi a túraszervezést, a sör kiszállítását a vevőkhöz. Lehetőséget ad tehát a pénzmegtakarításra az expedícióban. A korábbi szigetrendszeres feldolgozással szemben az SAP R/3® szigorúságával jól véd a hibák ellen. Egymástól függetlenül dolgozó programoknál egy tétel leszállításakor nem lehet benne biztos az ügyintéző, hogy a tranzakció mindenütt megfelelően könyvelve van, ahol szükséges. Az integrált R/3-Beverage jóval szigorúbb: ahhoz, hogy egy tranzakciót végre lehessen hajtani, a szállítólevelet ki lehessen állítani, minden szükséges adatnak rendelkezésre kell állnia. Hibás tételt nem enged kimenni az SAP. Az integrált rendszer használatával az adminisztráció feltételei megszigorodtak, az ügyintézésben erősen visszazorultak az informális megoldások.

**MEGÚJULT HARDVEREN, FELÚJÍTOTT HÁLÓZATON**

Az áttéréshez fel kellett újítani a telephelyek közötti adatkapcsolatot biztosító WAN hálózatot, és szükség volt egy nagyteljesítményű adatbázis és SAP kiszolgálóra. A 240 felhasználót kiszolgáló SAP R/3® és az adatbáziskezelő RS 6000 szervert fut.

**REGIONÁLIS SAP KÖZPONT BRÜNNBEN**

Már tervezik a Borsodi Sörgyár Rt.-ben a következő lépéseket. Egyetlen közös, de az adatokat természetesen elkülönítetten kezelő SAP R/3® fogja rövidesen kiszolgálni a borsodi mellett a szintén az Interbrew csoporthoz tartozó horvátországi és a csehországi sörgyárat is. Brünmben, egy outsourcing-központban elhelyezett RS 6000-en futó SAP R/3®-t, a teljes bevezetés után mindegyik gyár a sajátjaként használhatja. A Borsodi Sörgyár rövidesen az SAP 4.6C verziójára tér át. Az SD modulba beépített telesales, telefonos rendelésvétel már működik, de bevezetik az SAP CRM-et, amellyel többek között a teljesen internetes felületű rendelésfogadást, és a reklamációkezelést akarják megoldani. A CRM telepítésével megnyílik az út a termékefelelősök előtt arra, hogy a boltban zsebszámítógépbe rögzítsék a rendelést.

**"Szigetrendszerben sokszor kell ugyanazt az adatot rögzíteni. Az integráltság azt jelenti, hogy ha egy tranzakciós adat egyszer bekerül a rendszerbe, mindenhol megjelenik. Viszont ahhoz, hogy egy tranzakciót végre lehessen hajtani, minden hozzá szükséges adatnak rendelkezésre kell állnia. Enélkül hibás, hiányos lenne az illető tétel, ami később gondot jelentene. Az integrált rendszer használatának előnye tehát, hogy a feltételei jóval szigorúbbak, mint amire a szigetrendszerektől számíthatunk. Más szóval az integrált SAP R/3® és R/3® Beverage erősen visszaszorította a működésnek az informális, és megerősítette a formális oldalát."**

**Vári Ferenc pénzügyi és gazdasági igazgató**