



Wer seine Geschäftsmöglichkeiten im dynamischen Business unserer Zeit erfolgreich ausschöpfen will, muss schneller, besser und flexibler sein als andere. Er muss hohen Kundennutzen generieren und in Profitabilität umsetzen. Der Weg zu diesen Zielen führt über Unternehmensstrategien, die zu Wertsteigerungen führen. Allerdings reicht die bloße Definition derartiger Strategien nicht aus. Um sich als Top Performer zu beweisen, müssen wertorientierte Strategien auch erfolgreich umgesetzt werden. Dafür benötigen Sie die richtigen Werkzeuge: SAP Strategic Enterprise Management® (SAP SEM).

SAP SEM

SAP STRATEGIC ENTERPRISE MANAGEMENT® (SAP SEM)

Zukunftsorientierte Unternehmen stellen mit der methodischen Steuerung und Kontrolle ihrer Strategien die Weichen für anhaltende Erfolge. SAP Strategic Enterprise Management® (SAP SEM) hilft Ihnen dabei. Sie profitieren in diesem Zusammenhang von einem umfassenden Spektrum analytischer Lösungen für das Management von Finanzprozessen. Mit Funktionen für die Mittel- und Langfristplanung, die Performanceüberwachung, die gesetzliche und Management-Konsolidierung sowie die Stakeholder-Kommunikation begleitet SAP SEM die Entwicklung und Umsetzung Ihrer Strategien sowie die Steuerung und Kontrolle der Unternehmensleistung.

SAP SEM setzt dabei Ihre übergreifenden Strategien von oben nach unten in Pläne für einzelne Geschäftsbereiche, Produktgruppen oder Servicezentren um. Auf umgekehrtem Weg fließt das Feedback aus der Performance-Überwachung der operativen Aktivitäten wieder auf die Führungsebenen zurück und steht hier für Optimierungen und Einleiten von Maßnahmen zur Verfügung.

SAP SEM ist nahtlos mit SAP® Business Information Warehouse (SAP BW), dem Data Warehouse innerhalb von SAP NetWeaver™, verbunden und nutzt die gleichen Daten und Metadaten. Seine schnelle Implementierung fördert SAP SEM mit einsatzbereiten Vorlagen für die Modellierung und Simulation von Planungen und Konsolidierungen, die Ermittlung wesentlicher Leistungsindikatoren und Kennzahlen sowie die Zusammenstellung von Stakeholder-Reports. Integrierte analytische Anwendungen erhöhen darüber hinaus den Gestaltungsraum für die Optimierung von Businessprozessen.

Leistungsmessung

Führungskräfte in modernen Unternehmen benötigen benutzerfreundliche Werkzeuge für die aktuelle Analyse der wichtigsten Leistungsindikatoren (Key Performance Indicators/KPIs). Diese müssen grafisch visualisierbar sein und mit Warnzeichen die Aufmerksamkeit auf Bereiche lenken, deren kritische Entwicklung nach entsprechenden Eingriffen verlangt. Darüber hinaus sollten die Analysewerkzeuge technisch ausgefeilt, aber dennoch so benutzerfreundlich sein, um einfach und schnell auf detaillierte Hintergrundinformationen zugreifen und „Was-wäre-wenn“-Analysen durchführen zu können.

Für die Darstellung und Überwachung von KPIs sowie anderer relevanter Informationen bietet das **Management Cockpit** von SAP SEM eine leistungsstarke Plattform. Es richtet sich vor allem an Anwender, die nicht über die Zeit und Möglichkeiten verfügen, sich in komplexe Reportingtools einzuarbeiten. Vordefinierte, aber dennoch flexible Strukturen bilden den Rahmen, um grafische, numerische und verbale Informationen anzuzeigen und an Mitarbeiter auf allen Ebenen Ihres Unternehmens zu übermitteln. Die Bereitstellung detaillierter Hintergrundinformationen erfolgt insbesondere über die Verknüpfung mit Reports aus SAP BW. Um ein allgemeines Verständnis der eingesetzten Performance Metrics zu fördern, können die entsprechenden Definitionen über das Cockpit aufgerufen und komplexe Messgrößen zudem mit Hilfe grafischer Baumstrukturen analysiert werden.

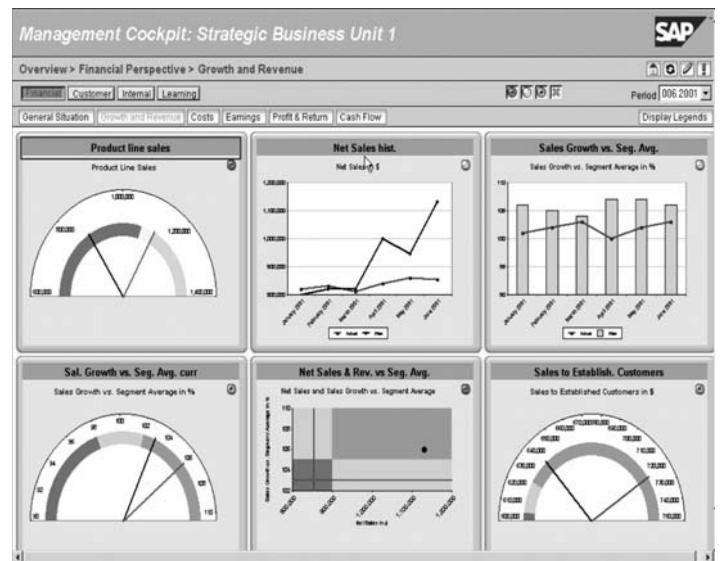


Abb. 1: Management Cockpit

Mit der Funktion **Value Driver Tree** (Werttreiberbaum) adressiert SAP SEM das Reporting und die Simulation von Abhängigkeiten zwischen ausgewählten Performance Metrics und den zugehörigen Werttreibern. Durch die Aufschlüsselung in untergeordnete Werttreiber wie Absatz, Kosten und Verwaltungsaufwand erhalten Leistungsmessgrößen wie EBIT, ROCE oder EVA™ eine größere Transparenz. Über die Werttreiberdarstellung via Baumstrukturen erkennen Ihre Führungskräfte auf allen Unternehmensebenen sehr viel deutlicher und schneller, wie strategisch vorgegebene Performance Metrics durch operative und geschäftsspezifische Werttreiber beeinflusst werden. Sie können „Was-wäre-wenn“-Szenarien simulieren und Anpassungen von Werttreibern problemlos am Bildschirm vornehmen. Tatsächliche, geplante und simulierte Werte können gleichzeitig in einem grafischen Baumformat angezeigt oder über SAP BW Standardberichte abgerufen werden.

Umsetzung der Strategie

Die mit Abstand wichtigste Fähigkeit eines Unternehmens ist die erfolgreiche Umsetzung der Unternehmensstrategie. Das wiederum gestaltet sich um so schwieriger, je größer und komplexer die Unternehmen sind. Damit wächst die Distanz zwischen jenen, die eine Strategie formulieren, und denen, die sie umsetzen.

Vor diesem Hintergrund beweist sich die **Balanced Scorecard** in SAP SEM als eine nützliche Lösung, mit der Sie Unternehmensstrategien klarer definieren und kommunizieren können. Sie bildet einen Rahmen für die Umsetzung von Strategien und fungiert als ein integratives Instrument für das Management dieser Strategien.

Unternehmensweite Strategien werden mit Hilfe der Balanced Scorecard in konkrete Ziele aufgliedert, mit Messgrößen und Maßnahmen zur Zielerreichung verbunden, und auf die einzelnen Geschäftsbereiche verteilt. Ursache- und Wirkungsketten stellen dabei Abhängigkeiten zwischen den strategischen Zielen dar.

Mit der Balanced Scorecard können Sie den Wertezuwachs einzelner Geschäftseinheiten messen und bewerten. Sie erhalten entscheidungsrelevante Informationen im Hinblick auf Investitionen in Mitarbeiter, Systeme und Verfahren, um weitere Leistungsverbesserungen in die Wege zu leiten. Die Balanced Scorecard fungiert somit als ausgewogene Aktions- und Steuerungsplattform für alle Werte-erzeugenden Aktivitäten, die letztendlich die finanzielle Leistungskraft Ihres Unternehmens bestimmen.

Mit ihrer Vielfalt von Funktionen wie Detailanzeigen, Status-einstellungen, Bewertungen und Vergleichen lässt sich die Balanced Scorecard über die Integration in SAP SEM Komponenten hinaus auch in anderen Anwendungen aus der mySAP™ Business Suite nutzen.

Wertorientiertes Management

Für die Durchsetzung eines wertorientierten Managements ist eine langfristige Finanzplanung (drei bis fünf Jahre) erforderlich, die auf nicht-finanziellen Werttreibern basiert. SAP SEM unterstützt Sie in diesem Zusammenhang durch eine **strategische Szenarienplanung**. Diese erfolgt über eine integrierte Planungslösung und führt mit leicht planbaren und unternehmensspezifisch definierten Werttreibern zu transparenten Ergebnissen. Ein Nutzen dieses Vorgehens ist die Reduzierung des manuellen Aufwands für Bilanz- und GuV-Planungen und damit die Einsparung von Zeit, die effektiver für Diskussion und Abstimmungsprozesse mit den strategischen Geschäftseinheiten genutzt werden kann. In diesem Zusammenhang fördern die für die Werttreiberdarstellung verwendeten Baumstrukturen das Verständnis für die Abhängigkeiten und die Bedeutung geschäftsspezifischer Werttreiber.

Wertorientierte Managementansätze wie EVA™ erfordern eine Reihe von Anpassungen und Folgeaktivitäten für zukünftige Perioden. SAP SEM unterstützt diesen Ansatz mit darauf abgestimmten Planungslösungen, Datenstrukturen und Back-End-Funktionen in umfassender Weise.

Mittelfristige Planung

Die Qualität mittelfristiger Planung basiert vor allem auf der Fähigkeit, Finanzberichte wie Plan-Bilanzen, GuV- und Kapitalflussrechnungen zuverlässig zu erstellen. Selbst wenn nicht alle Konten mit detaillierten Zahlen geplant werden, zeichnet die Mittelfristplanung ein deutliches Bild zukünftiger Geschäftsentwicklungen und trägt dazu bei, Fragen nach den Auswirkungen von operativen Veränderungen, Investitionen oder finanziellen Maßnahmen in vorausschauender Weise zu beantworten.

Die in diesem Zusammenhang von SAP SEM bereitgestellten Funktionen für **Financial Statement Planning** ermöglichen Ihnen die Nutzung verschiedener Planungstechniken:

- Kontenberechnung auf Basis von Ergebnissen aus der strategischen Planung (z. B. Ableitungen von Umsatzerlösen auf Basis der Umsatzentwicklung)
- Summierung der Ergebnisse aus der operativen Planung (z. B. Absatz, Rentabilität, Investitionen oder Personalkosten)
- Berechnung von Konten auf Basis von Annahmen und SAP-basierten Businesslogiken (z. B. DSOs, die A/R steuern)

Mit Funktionen wie diesen übernimmt SAP SEM die Rolle einer natürlichen Schnittstelle für die Abstimmung zwischen strategischer und operativer Finanzplanung.

Operative Planung

In vielen Unternehmen sind zahlreiche Mitarbeiter in die Erstellung detaillierter operationaler Pläne eingebunden. Ihre Bedürfnisse sind dabei zum Teil sehr unterschiedlich und oftmals auch abhängig davon, ob beteiligte Mitarbeiter in Vollzeit oder auf Teilzeitbasis tätig sind.

Aus diesem Grund hat SAP das Leistungsspektrum von SAP SEM um zusätzliche Planungs- und Analysefunktionen erweitert, die in mySAP ERP Financials und anderen SAP Lösungen zur Verfügung stehen:

- Absatzplanung
- Profitabilitätsplanung
- Kostenstellenplanung
- Personalkostenplanung
- Investitionsplanung

In die Planungsprozesse können Sie historische Daten und alternative Planungsversionen einbeziehen, Back-End-Funktionen beispielsweise für Bewertungen nutzen und Top-Down-, Bottom-Up- und rollierende Planungstechniken für Vorausschauen verwenden. Darüber hinaus unterstützt SAP SEM die Zusammenarbeit und Koordination im Planungsprozess durch die **Status and Tracking Monitor** Funktionen.

Hersteller/ProdH Stufe	2003	2004	Budget	2005	Plan	2006	Plan	2007	Plan	2008	Plan	Abs 20
	EUR / kg			EUR / kg	% EUR / kg	EUR / kg	% EUR / kg	EUR / kg	% EUR / kg	EUR / kg	% EUR / kg	Ton
6 FERT1000 SKS SVS	1,000	0,00	1,000	-100,00	0,000	0,00	0,000	0,00	0,000	0,00	0,000	
7 FERT1000 SKS SOS	1,000	0,00	1,000	100,00	2,000	0,00	2,000	0,00	2,000	0,00	2,000	11
8 FERT1000 HSK Schweben 100-400	0,000	0,00	1,000	-100,00	0,000	0,00	0,000	0,00	0,000	0,00	0,000	
9 FERT1000 HSK Stücke genormt	1,000	0,00	1,000	-100,00	0,000	0,00	0,000	0,00	0,000	0,00	0,000	
10 FERT1200 FK Fällchen	1,000	0,00	1,000	-100,00	0,000	0,00	0,000	0,00	0,000	0,00	0,000	
11 FERT1200 Fets Ölcker	1,000	0,00	1,000	-100,00	0,000	0,00	0,000	0,00	0,000	0,00	0,000	
12 FERT1200 Fets Dosen	1,000	0,00	1,000	-100,00	0,000	0,00	0,000	0,00	0,000	0,00	0,000	
13 FERT1200 Fets Box 150-250g	1,000	0,00	1,000	-100,00	0,000	0,00	0,000	0,00	0,000	0,00	0,000	
14 FERT1200 Fets Aufstich Beche	1,000	0,00	1,000	-100,00	0,000	0,00	0,000	0,00	0,000	0,00	0,000	
15 FERT1500 Brie Spitzen	1,000	0,00	1,000	100,00	2,000	5,00	2,100	5,00	2,205	5,00	2,315	11
16 FERT1500 sonstige Klempack	1,000	0,00	1,000	-100,00	0,000	0,00	0,000	0,00	0,000	0,00	0,000	
17 FERT1500 Weichkäse sonstige	1,000	-100,00	0,000	0,00	0,000	0,00	0,000	0,00	0,000	0,00	0,000	
18 FERT1700 SK Ecken 68	0,000	0,00	1,000	-100,00	0,000	0,00	0,000	0,00	0,000	0,00	0,000	
19 FERT99 Zacke Becher	1,000	0,00	1,000	-100,00	0,000	0,00	0,000	0,00	0,000	0,00	0,000	
20		0,00		0,00		0,00		0,00		0,00		0,000
21		0,00	1,000			0,00		0,00		0,00		0,000
22		0,00				0,00		0,00		0,00		0,000
23		0,00				0,00		0,00		0,00		0,000
24		0,00				0,00		0,00		0,00		0,000

Abb. 2: Planungslayout für die Erfassung von Plandaten

Fast Close

In der heutigen Zeit bleibt Unternehmen vor dem Hintergrund gesetzlicher Regelungen, kapitalmarktbedingter Berichtsfristen und internationaler Rechnungslegung immer weniger Zeit für Abschluss- und Berichterstellung. Nicht nur schnellere Jahresabschlüsse sind gefordert, sondern auch Quartals- und Monatsberichte müssen innerhalb engerer Zeitfenster realisiert werden. Daher gewinnen schnelleres Closing und Reporting zunehmend eine zentrale Bedeutung.

Mit den Funktionen **Business Consolidation** erfüllt SAP SEM wesentliche Anforderungen an Fast Close-Konzepte in Rechnungswesen und Controlling. Die Lösung deckt sowohl nationale (HGB) als auch internationale Rechnungslegungsvorschriften wie U.S. GAAP (Generally Accepted Accounting Principles) und International Financial Reporting Standards (IFRS) ab. Darüber hinaus lassen sich die in SAP SEM vorhandenen Konsolidierungsregeln problemlos an die individuellen Bedürfnisse Ihres Unternehmens anpassen.

Zum Funktionsumfang gehören automatisierte Anwendungsfunktionen für Währungsumrechnungen, Konzernaufrechnungen, Zwischenergebniseliminierungen im Umlaufvermögen, Kapitalkonsolidierungen und Umgliederungen. Wenn entsprechender Bedarf besteht, können Sie auch Abschlüsse simulieren und damit beispielsweise die Auswirkungen von Mergern, Währungsumstellungen oder geänderten Konsolidierungsvorschriften aus verschiedenen Sichten analysieren.

Eine weiteres nützliches Werkzeug bietet Ihnen SAP SEM mit dem Konsolidierungs-Monitor: er hilft Ihnen, Konsolidierungsprozesse zu strukturieren, zu überwachen und auszuführen, wobei sie diese Funktionen auch dezentralen Berichtseinheiten zur Verfügung stellen können.

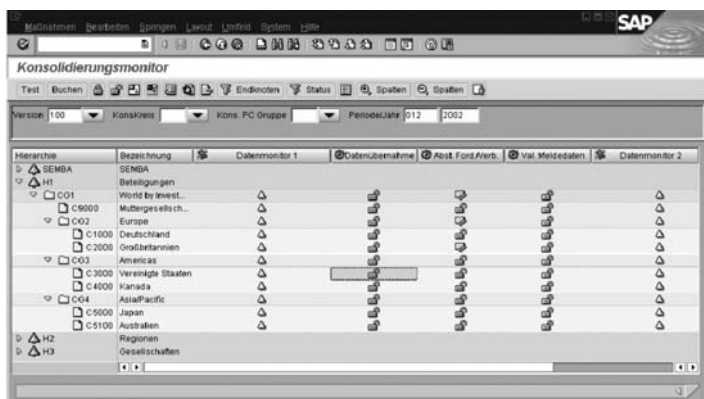


Abb. 3: Konsolidierungsmonitor

Transparenz von Geschäftsrisiken

In vielen Ländern fordern neue gesetzliche Regelungen von der Unternehmensführung eine Risikoeinschätzung. Mit der Funktion **Risk Management** folgt SAP SEM derartigen Anforderungen und unterstützt damit den kompletten Prozess des Risikomanagements:

- Identifikation von Geschäftsrisiken und Verwaltung von Risikokatalogen
- Quantifizierung von Risiko-Auswirkungen
- Zuordnung von Geschäftsrisiken zu Geschäftseinheiten und deren Zielsetzungen bzw. angestrebten Leistungen
- Planung von risikomindernden Aktivitäten
- Risikokontrolle durch Risikoprognosen, Risikostatus, schriftliche Risikobewertungen und Risiko-E-Mail-Benachrichtigung

Diese Funktionen sind prüfungssicher und nutzen Abschluss- und Ereignisprotokolle (audit trails). Risikoquantifizierungen können über einen dezentralisierten Zugriff auch geografisch verteilten Geschäftseinheiten zur Verfügung gestellt werden.

Nutzen von SAP SEM

Mit SAP SEM stehen Ihnen Werkzeugen und Prozesse zur Verfügung, die Sie effektiv und zielorientiert bei der Einführung und der Umsetzung wertschöpfungsorientierter Unternehmensstrategien unterstützen. Die umfassenden und flexibel anpassbaren Anwendungen liefern Ihnen eine integrierte Echtzeit-Sicht auf die wesentlichen Leistungsindikatoren Ihres Unternehmens und helfen, den Unternehmenswert sowohl zu beurteilen als auch zu steigern.

Die Anwendungen setzen auf der Integrations- und Anwendungsplattform SAP NetWeaver auf. Sie ermöglichen auf dieser Basis eine flexible Modellierung von Datenstrukturen, die in SAP Business Information Warehouse abgelegt werden. Die Anwendungslogik kann zentral oder dezentral administriert und den Anwendern über eine moderne Client-/Server-Architektur weltweit bereitgestellt werden. Sie können SAP SEM sowohl autonom als auch im Verbund mit anderen Lösungen aus der mySAP Business Suite einsetzen.


**SAP Deutschland
AG & Co. KG**

Neurottstraße 15a

69190 Walldorf

T 08 00/5 34 34 24*

F 08 00/5 34 34 20*

* gebührenfrei in Deutschland

T +49/18 05/34 34 24**

F +49/18 05/34 34 20**

** gebührenpflichtig

E info.germany@sap.com**www.sap.de**

Kostenloser Online Newsletter

www.sap.de/sapimfokus

SAP SEM unterstützt Sie in vielerlei Hinsicht – so zum Beispiel bei

- der Steuerung und Kontrolle Ihres gesamten Unternehmens mit wertorientierten Managementstrategien
- der Verbindung von Unternehmensstrategie mit operativen Zielen und Ressourcenallokation
- der Top-down-Umsetzung von Strategien und der Bottom-up-Überwachung
- der Implementierung effizienter Simulations-, Planungs- und Prognoseprozesse im Finanzbereich
- der Unterstützung Ihres Strategiemangements durch integrierten IT-Support
- der Bereitstellung führungsrelevanter Berichte und Analysen für die Leistungsmessung mit Hilfe grafischer Darstellungen und einfach bedienbarer Webbrowser-Oberflächen
- der Automatisierung und Beschleunigung der handelsrechtlichen und Management-Konsolidierung
- bei der schnelleren Bereitstellung von Abschlüssen und Quartalsberichten
- der Erstellung strategierelevanter Risikoprognosen
- dem automatisierten Sammeln, Strukturieren und Verteilen wesentlicher interner und externer Informationen
- der signifikanten Verbesserung Ihrer Kommunikation mit Stakeholdern

Ihr nächster Schritt

Haben wir Ihr Interesse geweckt? Wünschen Sie vertiefende Informationen? Weitere Erläuterungen zu SAP Strategic Enterprise Management und den Vorteilen für Ihr Unternehmen finden Sie auf unserer Website unter **www.sap.de/sem**