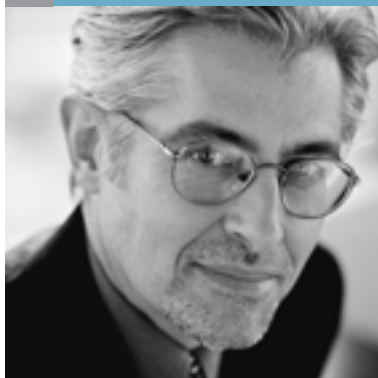


## SAP Customer Success Story



Mit mySAP Supply Chain Management (mySAP SCM) konnte der Stahlproduzent Hylsa im Geschäftsbereich Betonrippenstahl und Walzdraht Effizienzsteigerungen erzielen und seine Produktionsprozesse erheblich straffen. Der Planungsprozess, der früher drei Tage beanspruchte, wurde auf nur zwei Stunden reduziert. Gleichzeitig konnte die Zahl der termingerecht abgewickelten Aufträge von 70% auf 90% erhöht werden. Hylsa plant nun, mySAP SCM unternehmensweit einzuführen.



## **HYLSA**

**EFFIZIENZ- UND RENTABILITÄTSSTEIGERUNGEN BEI HYLSA – DANK mySAP™ SUPPLY CHAIN MANAGEMENT (mySAP SCM)**

### **EIN FÜHRENDES UNTERNEHMEN DER STAHLINDUSTRIE**

Hylsa zählt mit seinen 5.000 Mitarbeitern und einem Jahresumsatz von 1,5 Milliarden US-Dollar zu den weltweit führenden Stahlproduzenten. Die Tochter Hylsamex, zu der unter anderem der Geschäftsbereich Betonrippenstahl und Walzdraht gehört, erwirtschaftet mit 300 Direktkunden, zwei Produktionsstätten (in Puebla und Monterrey) und sechs Lägern etwa 30% des Gesamtumsatzes des Unternehmens.

### **DIE ZIELE: OPTIMIERUNG DER LOGISTIKKETTE UND VERBESSERUNG DES KUNDENSERVICE**

Hylsa hat sich im Laufe der Jahre zum rentabelsten Stahlproduzenten in Nordamerika – gemessen am Reingewinn pro Tonne – entwickelt und wollte diese Position auch auf Dauer halten. Dieses Ziel konnte nur durch Kostensenkungen, eine Optimierung der Produktionsprozesse und einen besseren Kundenservice erreicht werden. In seinen traditionell auf Lagerproduktion ausgerichteten Geschäftsparten standen für Hylsa somit eine Verbesserung des Kundenservice und eine Reduzierung der Fertigwarenbestände im Vordergrund. Für die stark wachsenden und gewinnbringenden Geschäftsbereiche mit Auftragsfertigung hatte man sich zum Ziel gesetzt, durch eine bessere Reaktionsfähigkeit und Planungsgenauigkeit die Zahl der termingerechten Lieferungen zu erhöhen – ein ausschlaggebender Faktor in dieser wettbewerbsintensiven Branche.


**SAP Deutschland  
AG & Co. KG**

Neurottstraße 15  
D-69190 Walldorf  
T +49/180/5 34 34 24\*  
F +49/180/5 34 34 20\*  
\*DM 0,24/Minute (in Deutschland)  
[www.sap.de](http://www.sap.de)

### HOHE FUNKTIONALITÄT UND NAHTLOSE INTEGRATION

Die Lösung wurde mit mySAP SCM realisiert, einem Lösungspaket zur Planung und Abwicklung der gesamten Logistikkette. mySAP SCM trägt zu einer Straffung der Produktionsprozesse bei und optimiert die Auslastung von Werken, Mitarbeitern und Ressourcen.

mySAP SCM konnte nahtlos in die bereits bei Hylsa vorhandenen SAP-Lösungen integriert werden.

### SCHNELLE IMPLEMENTIERUNG UND KURZE BERATUNGSZEITEN

Hylsa war das erste Unternehmen in Amerika, bei dem alle Schlüsselbereiche der mySAP SCM-Lösung eingeführt wurden, darunter Demand and Supply Planning sowie Produktion. Die Implementierungsphase dauerte etwa zwölf Monate und verlief reibungslos. Die Einführung wurde von den Mitarbeitern von Hylsa weitgehend selbst durchgeführt. Unterstützt wurden sie dabei von drei SAP-Beratern, die phasenweise mitarbeiteten. Die Beratungszeit für das Gesamtprojekt entsprach insgesamt lediglich der einjährigen Arbeitszeit eines Vollzeitangestellten.

### VERBESSERTE REAKTIONSFÄHIGKEIT AUF MARKTFLUKTUATIONEN

Bereits heute machen sich die durch die Implementierung von mySAP SCM erzielten Verbesserungen bemerkbar. Auf der Lieferantenseite konnte Hylsamex die Produktionsplanung optimieren und dadurch den optimalen Einsatz aller verfügbaren Ressourcen ermöglichen. Der früher dreitägige Prozess ist heute in nur zwei Stunden abgeschlossen. Insofern kann das Unternehmen nun weitaus schneller auf unvorhergesehene Schwankungen von Angebot und Nachfrage reagieren.

### PRÄZISERE PROGNOSEN

Hylsamex konnte die Genauigkeit seiner Prognosen von 40% auf 80% verdoppeln. Die Zahl der termingerecht abgewickelten Auf-

träge konnte so von 70% auf 90% erhöht werden. Der Fokus des Unternehmens hat sich insgesamt verschoben: Lag der Schwerpunkt bisher auf den internen Produktionskapazitäten, stehen nun die Bedürfnisse des Kunden im Vordergrund.

### HÖHERE SERVICEQUALITÄT – NIEDRIGERE BESTÄNDE

Die Wettbewerber von Hylsamex garantieren eine termingerechte Lieferung ihrer Produkte von knapp 90%, können dies jedoch nur durch hohe Bestände sicherstellen. Mit mySAP SCM und der dadurch erzielten Reaktionsschnelle ist Hylsamex in der einzigartigen Lage, den Prozentsatz termingerechter Lieferungen zu erhöhen und gleichzeitig die Bestände zu senken. Dadurch entstehen für Hylsa spürbare Wettbewerbsvorteile.

„Zu unseren Hauptzielen zählten die Verbesserung unseres Kundenservice, die Steigerung des Lagerumschlags und die Optimierung unserer Produktionsprozesse. Dank SAP konnten wir all dies mit geringem Zeit- und Kostenaufwand erreichen“, Ricardo Benitez, Supply Chain Manager, Hylsa.

### AUSBLICK

Hylsa will auf der erfolgreichen Einführung von mySAP SCM aufbauen und mit den Planungsfunktionen der Lösung die Fertigwarenbestände noch weiter reduzieren. Gleichzeitig beabsichtigt das Unternehmen, mySAP SCM auch in seinem Geschäftsbereich Flachstahl einzuführen. Daneben plant Hylsa auch die Einführung von mySAP Customer Relationship Management (mySAP CRM) im Rahmen eines Pilotprojekts zur Bestellaufgabe per Internet, an dem fünf Großkunden teilnehmen werden.

### DETAILS ZUR LÖSUNG

- Hardware: 3 Dell PowerEdge 6300 Prozessoren
- Software: mySAP Supply Chain Management und mySAP Business Intelligence
- Datenbank: Oracle