



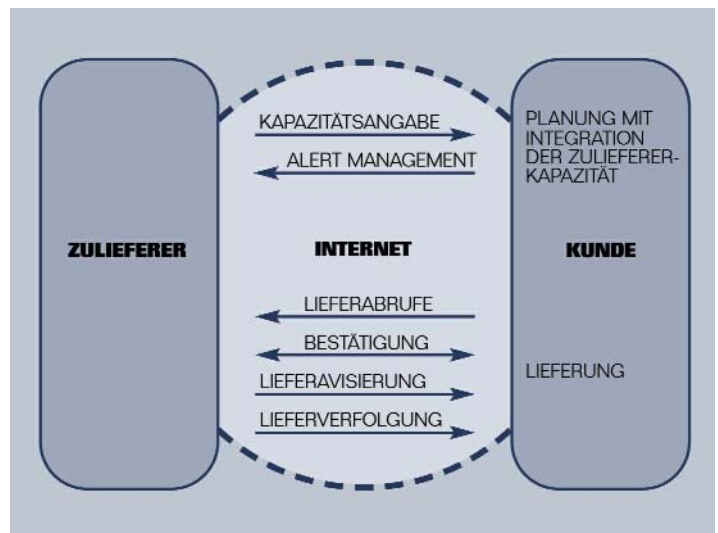
**mySAP™ Enterprise Portals für Zulieferer ist ein wesentlicher Bestandteil einer Strategie für ein modernes Supplier Relationship Management, mit dem Zulieferer über das Internet direkten Zugriff auf das Supply Chain Management System der Hersteller erhalten. Das Unternehmensportal unterstützt die Prozesse der unternehmensübergreifenden Planung und Lieferererfüllung und hilft bei der Pflege strategischer Beziehungen. Das flexible Design dieses Portals unterstützt selbstverständlich den Zugriff auf mehrere Systeme von unterschiedlichen Werken oder sogar Herstellern.**

## Lösungen im Überblick

# **mySAP™ AUTOMOTIVE: mySAP™ ENTERPRISE PORTALS FÜR ZULIEFERER**

### **UNTERNEHMENSÜBERGREIFENDE PLANUNG UND AUFTRAGSABWICKLUNG MIT mySAP ENTERPRISE PORTALS FÜR ZULIEFERER**

Die Anwendungen für die unternehmensübergreifende Planung und Lieferung sind als eine Alternative oder eine Ergänzung zur Kommunikation über EDI zu sehen. Die Internet-Technologie ermöglicht den Zulieferern Informationen in Ihrem System anzuzeigen und Lieferavise zeitnah anzulegen. Dies stellt eine kosteneffiziente Methode dar, um auch kleinere Zulieferer elektronisch in den Beschaffungsprozess einzubinden. Weiterhin haben Hersteller oder große Systemzulieferer die Möglichkeit, Ausnahme- oder Expressbestellungen über mySAP Enterprise Portals für Zulieferer abzuwickeln.



Unternehmensübergreifende Planung & Lieferung

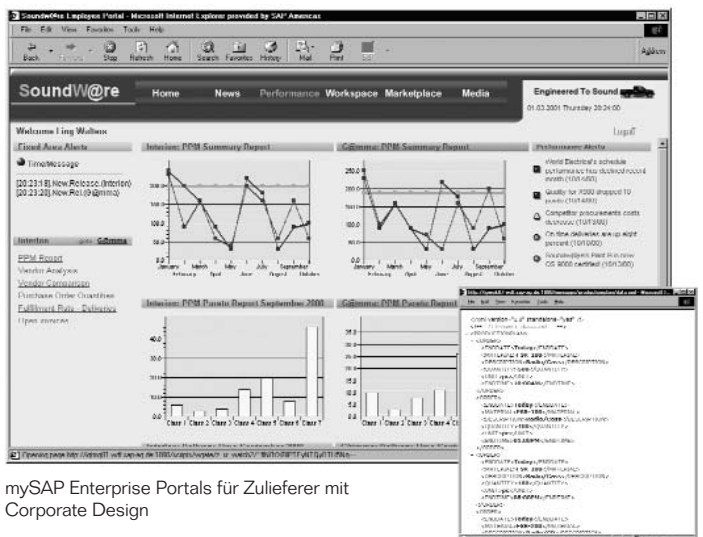
Aktuelle Untersuchungen von führenden Analysten zeigen, dass der Einsatz dieser Prozesse, die heute vorwiegend über Drucken und Faxen abgewickelt werden, bis zu 50% der indirekten Kosten einsparen können. Die nahtlose Integration in den Workflow stellt sicher, dass bis zu 80% der Daten in Echtzeit verfügbar sind. Die Qualität der Daten ist somit äußerst hoch. Die Geschäftsprozesse über mySAP Enterprise Portals für Zulieferer sind rollenbasiert und ermöglichen eine Personalisierung auf Endanwenderebene, um eine möglichst hohe Produktivität zu erreichen. mySAP Enterprise Portals für Zulieferer unterstützt im wesentlichen folgende Rollen:

### PRODUKTIONSPLANER

Die Anwendungen für den Produktionsplaner können für den mittel- bis langfristigen und den kurzfristigen Planungszeitraum unterschieden werden. Im mittel- bis langfristigen Planungszeitraum kann der Planer sich am System seines Kunden anmelden und seine verfügbare bzw. reservierte Kapazität direkt eingeben. Mit dieser wertvollen Information hat der Einkaufsdisponent beim Kunden die Möglichkeit, eine Bedarfsplanung mit Berücksichtigung der reservierten Kapazitäten durchzuführen. Wenn das System anschließend beim Planungslauf

Kapazitätsengpässe identifiziert, kann es mit Hilfe des integrierten Alert Monitors unmittelbar eine automatische Email an den Planer des Zulieferers versenden. Dadurch kann dieser beispielsweise frühzeitig Trends identifizieren und rechtzeitig reagieren, indem er seine Kapazitäten mittelfristig anpasst.

Nachdem der Planer per Email über neue Abrufe informiert wurde, kann er für den kurzfristigen Lieferungsprozess Lieferabrufe direkt im System seines Kunden anzeigen. Er führt daraufhin seine interne Planung durch und kann die neuen Abrufe bestätigen. Dies erzeugt wiederum einen Workflow Item im Eingang des Einkaufsdisponenten. Um den Prozess als Ganzes abzurunden, hat der Planer beim Zulieferer auch die Möglichkeit, die Abrufe im PDF-Format zu drucken, beziehungsweise im XML-Format herunterzuladen. Die XML-Datei kann somit auch in das interne Planungssystem des Zulieferers übertragen werden.



mySAP Enterprise Portals für Zulieferer mit Corporate Design

## VERSANDSACHBEARBEITER

Der Versandsachbearbeiter benötigt nur eine einzige Anwendung für seine Arbeit im Unternehmensportal für Zulieferer: die Lieferfähigkeitsliste. Die Lieferfähigkeitsliste zeigt für jedes Material die noch offenen Mengen an, indem sie die Mengen der gebuchten Wareneingänge von der Menge der Lieferabrufe subtrahiert. Der Versandsachbearbeiter sieht daher auf einen Blick, welche Materialien er zu einem gewissen Datum in welcher Menge liefern muss. Lieferavise können ebenfalls direkt

von der Lieferfähigkeitsliste aus angelegt und anschließend unter Berücksichtigung von Packvorschriften in Handling Units (HUs) verpackt werden. Weiterhin kann der Versandsachbearbeiter auch Warenbegleitscheine und Warenanhänger drucken. Sobald die Waren beim Kunden angekommen sind, hat der Versandsachbearbeiter die Möglichkeit, die Wareneingangsdaten zu überprüfen. Die Lieferfähigkeitsliste wird automatisch aktualisiert.

## FINANZBUCHHALTER

Der Finanzbuchhalter hat die Möglichkeit, Preisinformationen im System des Kunden nachzuschlagen und die Preise für eine beliebige Menge eines Materials simulativ zu berechnen. Sobald die gelieferten Mengen abgerechnet sind, zeigt mySAP Enterprise Portals für Zulieferer die Detailinformationen der Abrechnung an, und der Finanzbuchhalter kann weiterhin die Konteninformation anzeigen.

Heute sind bereits die meisten Automobilzulieferer elektronisch mit ihren Kunden verbunden. Das ermöglicht eine engere Zusammenarbeit, da Informationen unternehmensübergreifend zur Verfügung stehen. Die Prozesskosten können dadurch erheblich reduziert werden.

Current Schedule Lines - Microsoft Internet Explorer provided by SAP Americas

File Edit View Favorites Tools Help

Back Forward Stop Refresh Home Search Favorites History Mail Print

Quit Search criteria Help **SAP**

Current Schedule Lines

Details for JIT Release: 5, Release Date/Time: 08.02.2001/17:58:39

Go to Overview Previous Document Next Document Print XML Display XML Transfer

Product: AE-PARTTEST Unloading Point: ACHIM1  
Description: Testmaterial verschiedene Partner MRP Area: 0001  
Product (Supplier): LIEF-MAT: AE-PARTTEST Purch. Doc. Type: LPA  
MRP Controller: AE1 / Achim Enz 1

Additional Details for Purch. Document/Item: 550000671/10, Proc. Type: Standard (N)

Last Delivery Number: Date of Last Delivery: 08.02.2001  
Date of Last Goods Receipt: 08.02.2001 with Quantity: 10 PC  
Cumulated Received Qty: 10 PC Agreed Cumulated Quantity: 0 PC  
Cumulated Scheduled Quantity: 312 PC Reconciliation Date:  
Firm Zone End: Trade-Off Zone End:

Address Details: Supplier: ALINA, Ordering Address: ALINA, Ship to Plant: 0001

Release History: 5 Releases

Release Number	Release Date	Time	Cumulated Received Qty	Unit
5	08.02.2001	17:58:39	10	PC
4	08.02.2001	14:38:59	0	PC
3	08.02.2001	14:27:39	0	PC
2	02.02.2001	13:51:49	0	PC
1	02.02.2001	13:40:21	0	PC

Last Deliveries / AGNs: Posted: 1 In Plant: 0 In Transit: 0

Schedule Lines for JIT Release: 5

Delivery Date	Time	Scheduled Qty.	Cum. Scheduled Qty.	Change Quantity	Unit
Backlog		90	90	10-	PC
02.03.2001		222	312	0	PC

Done Local Intranet

Standard Look & Feel

THE BEST-RUN E-BUSINESSES RUN SAP



**SAP Deutschland  
AG & Co. KG**

Neurottstraße 15a  
69190 Walldorf  
T 0800/5 34 34 24 \*<sup>1</sup>  
F 0800/5 34 34 20 \*<sup>1</sup>

\*<sup>1</sup>gebührenfrei in Deutschland

T +49/180/5 34 34 24 \*<sup>2</sup>  
F +49/180/5 34 34 20 \*<sup>2</sup>

\*<sup>2</sup>gebührenpflichtig

**[www.sap.de](http://www.sap.de)**