

MITARBEITER

ATTRAKTIVE CHANCEN FÜR SPITZENTALENTE

Diversity ist das Bekenntnis zu gelebter Vielfalt – und diese Vielfalt bejahen wir, da sie ein wichtiger Erfolgsfaktor ist. Ein flexibles, aufgeschlossenes Arbeitsumfeld fördert das unternehmerische Denken und bietet innerhalb der weltweiten Gemeinschaft aus Mitarbeitern, Kunden und Partnern zahlreiche Möglichkeiten für die berufliche Weiterentwicklung.

Die Vielfalt unter unseren Mitarbeitern weltweit ist nicht nur ein Kernelement des Führungsstils von SAP, sondern unterscheidet uns auch von zahlreichen Mitbewerbern. Unsere Personalmitarbeiter und -programme schaffen den Rahmen dafür, dass Mitarbeiter an allen Standorten auf der Welt hochwertige Softwarelösungen entwickeln und so zur Erreichung der strategischen Ziele von SAP beitragen können. Die internationale Zusammensetzung der Belegschaft eines Unternehmens ist der entscheidende Indikator für einen echten Global Player. Um Kundennähe zu gewährleisten und das kreative Potenzial sowie den Innovationsgeist auf der ganzen Welt nutzen zu können, möchte SAP daher auch in Zukunft neue Märkte in wichtigen Regionen erschließen.

SAP beschäftigt zurzeit Mitarbeiter aus über 120 Ländern. Gerade aufgrund ihrer unterschiedlichen Herkunft verfügen sie über wertvolles Wissen, das uns das Verständnis komplexer internationaler Märkte erleichtert, und bringen zugleich ein hohes Maß an Kreativität und Innovationsfähigkeit mit ins Unternehmen – davon sind wir zutiefst überzeugt. Um diese Vorteile gewinnbringend nutzen zu können, halten wir unter anderem für unsere Mitarbeiter Schulungen in interkultureller Kompetenz ab, die auch einen ehrlichen und offenen Dialog über die Herausforderungen und Möglichkeiten der personellen Vielfalt fördern. Darüber hinaus unterstützt die 2007 in Kraft getretene neue Global Mobility Policy die weltweite Mobilität der Mitarbeiter und hatte bereits rund 700 internationale Versetzungen und Auslandseinsätze zur Folge.

Wir bei SAP fördern und gestalten ein Umfeld, in dem wir die Vielfalt von kultureller und ethnischer Herkunft, Alter, Geschlecht, sexueller Orientierung sowie geistigen und

körperlichen Fähigkeiten anerkennen. Doch Vielfalt hört für SAP nicht an diesem Punkt auf: Weltanschauung, Familienstand, persönliche Beziehungen, die tägliche Arbeit und andere Aspekte prägen unsere Mitarbeiter, Führungskräfte, Geschäftspartner und Kunden auf unterschiedliche Weise. Die aktive Förderung dieser Vielfalt heißt, alle Menschen mit ihren individuellen Vorstellungen und Fähigkeiten zu akzeptieren. Vielfalt ist jedoch kein Wert an sich; vielmehr gilt es, in Einklang mit den Werten und Zielen unseres Unternehmens den größtmöglichen Nutzen aus dieser Vielfalt zu ziehen, um den ebenso vielfältigen Bedürfnissen der Mitarbeiter und schließlich auch der Kunden Rechnung zu tragen.

Arbeitswelt im Wandel

Um auch in Zeiten des immer schnelleren Wandels erfolgreich zu bleiben, haben wir bei SAP erste Schritte unternommen, uns auf die Arbeitswelt der Zukunft vorzubereiten und uns den Hauptaufgaben zu stellen, mit denen auch unsere Kunden konfrontiert sind:

- **Positive Einstellung gegenüber dem Wandel**
In Anerkennung der Tatsache, dass eine nachhaltige Entwicklung globaler Arbeitskräfte die Zusammenarbeit zwischen Privatwirtschaft und dem öffentlichen Sektor erfordert, beteiligt sich SAP an verschiedenen Initiativen. Diese dienen dazu, talentierten Nachwuchs heranzubilden, um das Wachstum von morgen sicherzustellen, und den Transfer von bewährten Geschäfts- und Branchenverfahren in den Hochschulsektor sowohl in entwickelten als auch in aufstrebenden Volkswirtschaften zu gewährleisten.

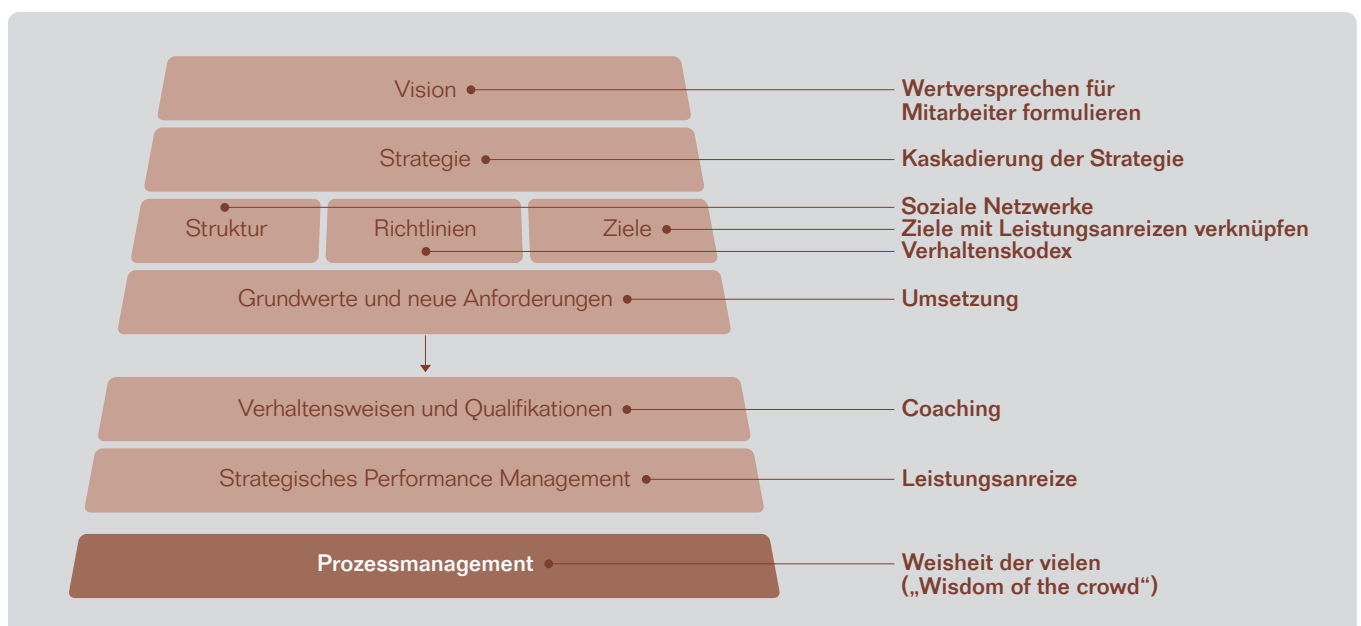
- **Erhöhtes Innovationstempo**
Moderne Unternehmen möchten IT zur Beschleunigung von Innovation und Wandel einsetzen. Aus diesem Grund haben die SAP, ihre Mitarbeiter und Partner ein umfassendes Netzwerk spezialisierter Softwareanbieter aufgebaut und stellen eine Plattform zur Verfügung, auf der diese Anbieter ihre Innovationen aufbauen und weltweit vermarkten können.
- **Flexible Strategieumsetzung**
Globalisierung, das beschleunigte Innovationstempo und der verschärfte Wettbewerb beeinflussen die Art und Weise, wie Unternehmen geführt und Informationen genutzt werden. In diesem Umfeld des schnellen wirtschaftlichen Wandels erweitern unsere Mitarbeiter ihre Fähigkeiten kontinuierlich, um neue Geschäftsmodelle und Strategien effektiv umzusetzen und damit die Wettbewerbsfähigkeit der SAP zu gewährleisten.

- **Gesellschaftliche Verantwortung auf globaler Basis**
Eine global vernetzte Wirtschaft muss auf Vertrauen und Transparenz basieren. Deshalb nehmen wir bei SAP anerkannte Corporate-Governance-Grundsätze als Maßstab für unser Handeln und zeichnen uns durch höchste Integrität in unserem Geschäftsverhalten aus.

Anerkennung und Förderung

Für die erfolgreiche Umsetzung unserer strategischen Vision ist es von entscheidender Bedeutung, dass die Führungskräfte in unseren weltweiten Niederlassungen über die erforderlichen Fähigkeiten verfügen, um die Erfolgsbilanz des Unternehmens weiter zu verbessern. Zu diesem Zweck wurde im Oktober das Bewertungsprogramm Management Excellence Evaluation (ME²) auf globaler Ebene eingeführt. Bei diesem 360°-Feedback-Programm wird die Leistung von Managern im Hinblick auf wesentliche

Personalwirtschaft als Wegbereiter für maximale Effizienz



Unsere Personalmitarbeiter, -systeme und -strukturen schaffen den nötigen Rahmen, damit unsere Mitarbeiter Fachwissen aufbauen, die kontinuierliche Innovation fördern und somit unsere strategischen Ziele erfolgreich umsetzen können.

Führungsqualitäten durch Selbst- und Fremdbewertung (verschiedene direkte und indirekte Vorgesetzte, unterstellte Mitarbeiter und Kollegen) beurteilt. Das ME²-Programm liefert unseren Führungskräften wichtige Informationen über ihre Stärken und gibt Aufschluss über Bereiche mit Verbesserungspotenzial. Diese Informationen bilden den Ausgangspunkt für die weitere Optimierung der Führungskompetenzen bei SAP. Im Juni wurde außerdem das Career Success Center (CSC) eingeführt, über das alle Mitarbeiter weltweit ihre Karriere planen und durch Aus- und Weiterbildungsmaßnahmen auf die Anforderungen des Unternehmens abstimmen können. Bis dato haben 37.000 einzelne Nutzer (92 % unserer Mitarbeiter) auf die Portalseiten des CSC zugegriffen. Ihre direkten Rückmeldungen bieten uns die Möglichkeit, die Funktionen des CSC weiter zu optimieren.

Freiraum für Eigeninitiative

Seit der Gründung der SAP bildet ein hohes Maß an persönlichem Gestaltungsspielraum ein Kernelement unserer Firmenkultur. Diese Firmenkultur basiert auf global gültigen Werten, die es jedem einzelnen Mitarbeiter ermöglichen, sich optimal in unsere Prozesse einzubringen. Wir fördern daher ein Arbeitsumfeld, das die Mitarbeiter zu unternehmerischem Denken und Eigeninitiative motiviert. Mit diesen Eigenschaften ist SAP für viele ein attraktiver Arbeitgeber, der ihnen zum einen die freien Gestaltungsmöglichkeiten eines Start-up-Unternehmens, zum anderen aber auch die Sicherheit eines internationalen Marktführers bietet. Wir ermutigen unsere Mitarbeiter, ihre Karriere selbst in die Hand zu nehmen, indem sie zu Jahresbeginn mit ihren Vorgesetzten ihre individuellen Arbeitsziele vereinbaren. In zwei Mitarbeitergesprächen zum Halbjahr und zum Jahresende untersuchen Mitarbeiter und Vorgesetzte dann gemeinsam, inwieweit die gesteckten Ziele erreicht wurden. Unsere Mitarbeiter haben ein hohes Maß an Eigenverantwortung, da für uns das Vertrauen in unsere Mitarbeiter und auch das Vertrauensverhältnis zwischen ihnen und ihren Vorgesetzten das Fundament eines gesunden und fruchtbaren Betriebsklimas bilden.

Personelle Vielfalt: Zahlen und Fakten

Für SAP ist personelle Vielfalt nicht nur gelebter Alltag im Unternehmen, sondern auch ausschlaggebend für ein positives Geschäftsergebnis. Mehr als 43.800 Mitarbeiter tragen zum Erfolg von SAP bei und machen unser Unternehmen zu einem wahrhaft globalen Konzern. Wir sind stolz auf den Beitrag, den jeder einzelne dieser Mitarbeiter leistet, und verstehen die Vielfalt innerhalb unserer Belegschaft als wesentliches Element unseres Erfolgs. Die folgenden Zahlen und Fakten untermauern dies:

- Die weltweite Belegschaft von SAP setzt sich aus Mitarbeitern aus mehr als 120 Ländern zusammen; allein am Standort Walldorf sind Mitarbeiter aus 78 Ländern beschäftigt.
- Am stärksten vertreten sind am Standort Walldorf die Nationen Deutschland, Großbritannien, USA, Indien und Frankreich.
- 30 % unserer Mitarbeiter sind Frauen.
- Der Frauenanteil im weltweiten Management beträgt 18,2 %.
- Das konzernweite Durchschnittsalter liegt bei 37 Jahren (SAP AG in Deutschland: 38,4 Jahre).
- 6,6 % der weltweiten Mitarbeiter sind älter als 50 Jahre.
- Die durchschnittliche Firmenzugehörigkeit liegt weltweit bei 5,4 Jahren (SAP AG in Deutschland: 8,6 Jahre).
- Die Fluktuationsquote beträgt weltweit 10,3 % (SAP AG in Deutschland: 2,2 %).
- 2007 stieg das Interesse an Schulungen in interkultureller Kompetenz und geschlechtsspezifischen Workshops: 2.275 Mitarbeiter nahmen an 209 Veranstaltungen teil.
- Die Zahl der Mitarbeiter, die im Ausland eingesetzt wurden, stieg im Jahr 2007 auf 666.
 - Die drei häufigsten Einsatzorte waren Deutschland, die USA und die Schweiz.
 - Unter den Herkunftsländern der Mitarbeiter im Auslandseinsatz waren Deutschland, die USA und Indien am stärksten vertreten.