

**mySAP.com**  
**E-Business Solutions**



mySAP™ Workplace  
mySAP™ Marketplace  
mySAP™ Customer Relationship  
Management  
mySAP™ Supply Chain Management  
mySAP™ E-Procurement  
mySAP™ Business Intelligence  
**mySAP™ Product Lifecycle Management**  
mySAP™ Mobile Business  
mySAP™ Financials  
mySAP™ Human Resources  
mySAP™ Technology  
mySAP™ Services  
mySAP™ Hosted Solutions

# mySAP™ PRODUCT LIFECYCLE MANAGEMENT

THE BEST-RUN E-BUSINESSES RUN SAP



## **SOLUTIONS POUR LA *NOUVELLE* " NOUVELLE ECONOMIE "** **VOUS SAVEZ, CELLE QUI EST PROFITABLE**

Finis les business models incertains, les introductions en bourse hasardeuses et les comptes de résultats dans le rouge. La satisfaction du client, la mise en place de véritables stratégies et la rentabilité sont au rendez-vous. SAP® a pour mission d'aider les entreprises et leurs employés, clients ou partenaires à collaborer et à réussir dans cette *nouvelle* " nouvelle économie ". Avec sa suite logicielle e-business intégrée mySAP.com®, SAP fournit les solutions, les technologies et les services dont les entreprises ont besoin pour travailler ensemble.

Grâce à mySAP™ Product Lifecycle Management (mySAP PLM), vous serez plus innovants et collaborerez avec vos partenaires plus efficacement dans l'ingénierie, le développement et la maintenance des produits. Et ceci, tout au long du cycle de vie des produits et des moyens de production.

## DES PRODUITS D'EXCELLENCE POUR LA REUSSITE DES ENTREPRISES



Les clients d'aujourd'hui en veulent toujours plus. Ils recherchent le plus grand éventail de produits possible, une qualité exceptionnelle et des services irréprochables.

- Pour réussir sur ce terrain, vous devez développer des produits particulièrement innovants et les mettre sur le marché le plus vite possible. Vous devez proposer des produits qui répondent aux exigences de qualité de vos clients, gagner constamment en efficacité et également réduire vos coûts. Enfin, vous devez prendre en charge l'entretien et la maintenance sur site des produits.
- Pour satisfaire tous ces objectifs, vous devez faire appel à l'expertise de vos services ventes, marketing, ingénierie et conception, fabrication, assurance qualité et gestion de la maintenance, sans oublier le savoir-faire de vos fournisseurs et partenaires externes. Vous devez rechercher et partager le plus possible toutes les informations en rapport avec les produits, depuis leur conception initiale jusqu'à leur recyclage, et ce à l'intérieur comme à l'extérieur de l'entreprise. Pour finir, il vous faut favoriser la collaboration autant interne qu'externe, afin d'offrir aux clients les produits qu'ils recherchent.

Tout cela est bien plus facile à dire qu'à faire, comme l'ont découvert bon nombre d'entreprises. Bien trop souvent, les informations sur les produits sont engrangées à l'intérieur de l'entreprise dans des sortes de "silos" ; les fonctions et les services stratégiques ne sont pas suffisamment reliés les uns aux autres. Les modifications de conception et l'évolution des besoins client doivent être traitées par diverses fonctions internes ainsi que par les fournisseurs et les partenaires.

Tout cela se traduit inévitablement par une plus grande complexité, des informations incohérentes, des activités redondantes, des délais accrus et des coûts plus importants.

mySAP PLM vous permet de surmonter tous ces obstacles car mySAP PLM constitue une solution complète, intégrée de bout en bout, permettant de contrôler efficacement le développement des nouveaux produits et de les gérer tout au long de leur cycle de vie. Grâce à mySAP PLM, vous pouvez partager des informations détaillées sur les produits et travailler en étroite collaboration avec tous les participants impliqués dans la conception, la fabrication et la maintenance des produits, notamment : concepteurs, fournisseurs, techniciens, fabricants, responsables qualité, experts métiers ou clients. La chaîne de valeur traditionnelle purement linéaire laisse ainsi place à une véritable communauté collaborative, rapide, réactive et à l'écoute permanente des clients.

## DE NOUVELLES IDEES POUR DE NOUVEAUX REVENUS



mySAP PLM vous permet d'exploiter tous les talents et l'expertise de vos ressources internes et partenaires externes afin de transformer rapidement de nouveaux concepts en produits réussis. Vous pouvez gérer les innovations, le développement de nouveaux produits, les accélérations de la production, et également assurer la modification et la maintenance des produits. Vous pouvez aussi transférer, suivre et contrôler les informations relatives aux produits et aux biens de production d'un bout à l'autre de la chaîne logistique étendue afin d'assurer la rapidité, la qualité, l'efficacité et, bien sûr, la rentabilité des processus.

Aujourd'hui, plus de 2 800 entreprises très réputées ont déjà adopté mySAP PLM dans les secteurs d'activité suivants : automobile, produits chimiques, aérospatiale et défense, biens de consommation, haute technologie, laboratoires pharmaceutiques, services et secteur publics, et enfin BTP.

Elles ont déjà pu bénéficier des avantages de la solution mySAP PLM :

- **Gestion du cycle de vie des données.** Offre des fonctions intégrées d'ingénierie des produits et des processus permettant de gérer notamment les besoins, les nomenclatures, les gammes, les données des ressources et les modèles CAO, ainsi que toute la documentation technique afférente. Des fonctions sophistiquées de gestion des modifications vous aident à assurer la cohérence des informations – depuis les premières étapes de développement du produit jusqu'à sa fabrication et à sa maintenance.
- **Collaboration dans le cadre du cycle de vie.** Rassemble le personnel interne, les partenaires de développement, les clients et les fournisseurs dans le processus de développement et facilite l'échange d'informations (projets, documents, bulletins d'informations, documents CAO 2D et 3D, structures des produits, etc) au sein d'équipes virtuelles.
- **Gestion de programmes et de projets.** Offre des fonctionnalités avancées pour planifier, gérer et contrôler les portefeuilles de produits ainsi que l'ensemble du processus de développement des produits. Les dirigeants peuvent, par exemple, contrôler les structures, les calendriers, les coûts et les ressources des projets.
- **Management de la qualité.** Permet d'intégrer le concept de qualité dès le départ et de gérer la qualité des produits tout au long de leur cycle de vie.
- **Gestion des infrastructures et de la maintenance.** Offre des fonctionnalités permettant de gérer la maintenance

en fonction des produits et d'établir de meilleures relations avec les clients. Vous pouvez gérer les infrastructures et les équipements physiques, depuis le premier plan d'investissement jusqu'à la cession et le remplacement des actifs, afin d'améliorer les performances et la disponibilité des moyens de production.

- **Environnement, santé et sécurité.** Vous permet de mieux respecter les obligations réglementaires en vigueur en matière d'environnement, de santé et de sécurité.

mySAP PLM propose toutes ces fonctionnalités en une seule solution complète et parfaitement intégrée. Avec mySAP PLM, vous pouvez optimiser la diffusion des informations relatives aux produits et aux moyens de production en établissant d'étroites relations entre les équipes chargées du développement, de la production, de la qualité et de la maintenance. Ce faisant, vous accélérez la mise sur le marché et réduisez les coûts. mySAP PLM propose aussi de puissants outils d'analyse qui facilitent la prise de décision. Cette solution permet d'intégrer les partenaires et les processus pour favoriser un contrôle précis en matière d'innovation, d'ingénierie et de conception ou encore de maintenance des produits. Vous pouvez collaborer d'un bout à l'autre de la chaîne logistique étendue et créer ainsi des réseaux logistiques entre vos acheteurs, vendeurs et fournisseurs. Vous pouvez aussi faire remonter les informations de la production afin de renforcer la qualité de vos produits et d'en améliorer la conception.

## **UNE SOUPLESSE SANS EGALE, AUJOURD'HUI COMME DEMAIN**

La solution mySAP PLM peut être personnalisée en fonction de besoins spécifiques et évoluer au fur et à mesure de l'émergence de besoins nouveaux. Dans la mesure où elle s'appuie sur une architecture ouverte et conforme aux normes, mySAP PLM peut s'intégrer à des solutions SAP ou non-SAP. Elle favorise aussi le travail sur Internet et la



communication avec des équipements mobiles. De plus, elle vous permet de minimiser le coût d'appropriation total au fil des ans.

La solution peut également être proposée par le biais de mySAP Enterprise Portals (portails d'entreprise). De cette façon, les employés, les partenaires de développement, les fournisseurs et les clients peuvent très facilement accéder aux informations, aux applications, aux outils et aux services dont ils ont besoin pour s'acquitter de leurs tâches – à tout moment et en tout lieu – via Internet. De plus, mySAP Product Lifecycle Management s'intègre parfaitement aux solutions mySAP™ Customer Relationship Management, mySAP™ Supply Chain Management, mySAP™ Supplier Relationship Management et mySAP™ Exchanges pour favoriser la collaboration en matière d'ingénierie et de conception, de fabrication, d'approvisionnement et de livraison.

Enfin, forte de sa longue expérience et de son expertise professionnelle approfondie, SAP vous permettra de toujours tirer le maximum de mySAP PLM. En effet, une fois la solution mise en place, SAP peut vous conseiller pour adopter les meilleures pratiques, améliorer constamment vos performances et exploiter de nouvelles opportunités.

## **FONCTIONNALITES COUVRANT L'ENSEMBLE DU CYCLE DE VIE DES PRODUITS ET DES INFRASTRUCTURES**

**Gestion du cycle de vie des données**

**Gestion de programmes et de projets**

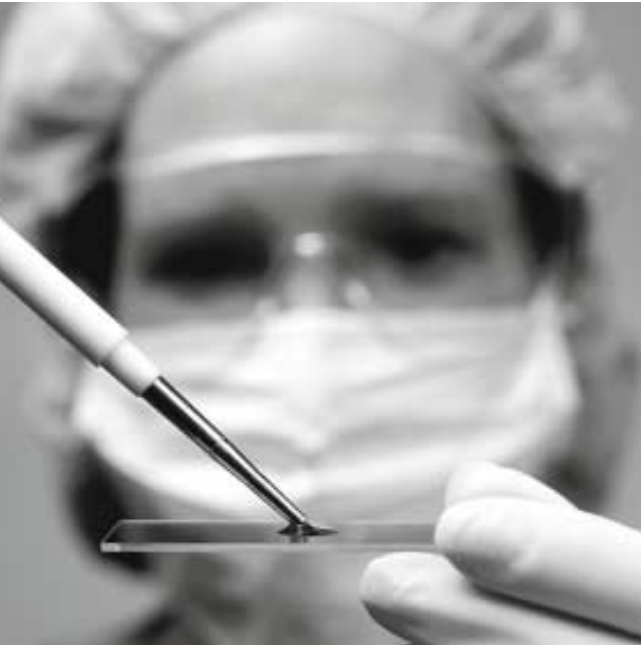
**Collaboration dans le cadre du cycle de vie**

**Management de la qualité**

**Gestion des infrastructures et de la maintenance**

**Environnement, hygiène et sécurité**

## OPTIMISATION DES RESULTATS



Avec mySAP PLM, vous pouvez intégrer et partager les informations, collaborer à l'intérieur comme à l'extérieur de l'entreprise afin d'encourager l'innovation, faciliter l'ingénierie et la conception des produits, simplifier la gestion de la qualité et de la maintenance et enfin maîtriser les questions d'environnement, de santé et de sécurité. mySAP PLM vous aide ainsi à :

- **Accélérer la mise sur le marché.** Vous êtes en mesure de partager des informations actualisées en permanence, de prendre plus rapidement les bonnes décisions et de contrôler plus précisément le développement et la fabrication de vos produits.
- **Accroître les revenus.** Vous pouvez développer des produits innovants, explorer de nouveaux débouchés et réduire le ratio " délai/volume " pour mieux réagir aux besoins en constante évolution de vos clients.
- **Réduire les coûts.** Grâce à une gestion plus simple des modifications, vous avez la possibilité de suivre et d'évaluer les projets sur plusieurs lignes de produits, de mieux contrôler la maintenance des équipements et d'optimiser les performances des équipements et des divisions.
- **Améliorer la qualité des produits.** Grâce au management de la qualité, vous parvenez à couvrir tous les processus de développement, de fabrication et de maintenance des produits.
- **Accroître la satisfaction des clients.** En proposant aux clients les produits novateurs et personnalisés qu'ils recherchent et en étoffant les offres de maintenance, vous renforcez la relation que vous entretenez avec eux.

### POURQUOI S'EN PRIVER ?

Pour mieux comprendre comment mySAP Product Lifecycle Management peut vous aider à gérer toutes les phases du cycle de vie des produits et des moyens de production et pour réussir dans la *nouvelle* " nouvelle économie ", visitez notre site à l'adresse suivante : [www.sap.com/plm](http://www.sap.com/plm)

# mySAP™ PRODUCT LIFECYCLE MANAGEMENT

## FONCTIONNALITES CLES

FONCTIONNALITES	AVANTAGES
Ingénierie et conception collaboratives	<ul style="list-style-type: none"> <li>■ Englobe tous les participants dans le processus de développement et ce, qu'ils soient concepteurs, fournisseurs, fabricants ou clients.</li> <li>■ Exploite au mieux les normes Web XML et facilite l'échange d'informations, telles que projets, modèles de CAO et structures des produits au sein d'une équipe de développement virtuelle.</li> <li>■ Transforme une chaîne de valeur purement linéaire en une véritable communauté collaborative qui œuvre à un objectif commun.</li> </ul>
Développement de produits personnalisé	<ul style="list-style-type: none"> <li>■ Planifie, gère et contrôle l'ensemble du processus de développement des produits et permet de concevoir des processus de production parallèles.</li> <li>■ Transfère automatiquement les modifications de produits et de commandes clients en production même si elles portent sur des ordres de fabrication en cours d'exécution.</li> <li>■ S'appuie sur les projets précédents et sur des modèles prédéfinis pour vous aider à optimiser vos besoins en ressources humaines et matérielles.</li> </ul>
Gestion des connaissances	<ul style="list-style-type: none"> <li>■ Gère, suit et contrôle toutes les informations liées aux produits et aux projets sur l'ensemble du cycle de vie des produits et des infrastructures.</li> <li>■ Communique rapidement et facilement toutes les informations concernant les produits et les infrastructures, afin d'établir d'étroites relations au sein de l'entreprise étendue.</li> <li>■ Permet d'accéder à des modèles CAO, manuels, bulletins d'informations et descriptifs de pièces directement sur Internet.</li> </ul>
Gestion des projets	<ul style="list-style-type: none"> <li>■ Contrôle les structures, les calendriers, les coûts et les ressources des projets.</li> <li>■ Tire parti de techniques de planification de réseau et d'outils de synthèse qui aident à gérer les coûts, les revenus, les marges, les calendriers et les ressources d'un projet à un autre.</li> <li>■ Permet aux fournisseurs des produits et aux clients de collaborer étroitement afin d'assurer une assistance produit de meilleure qualité.</li> </ul>
Gestion collaborative de la maintenance	<ul style="list-style-type: none"> <li>■ Aide à gérer les infrastructures et les équipements physiques, depuis la première idée d'investissement jusqu'à la cession.</li> <li>■ Gère les modifications, les mises à niveau et les remises à neuf des équipements.</li> <li>■ Permet aux fournisseurs des produits et aux clients de collaborer étroitement afin d'assurer une assistance produit de meilleure qualité.</li> </ul>
Management de la qualité	<ul style="list-style-type: none"> <li>■ Commence à planifier la qualité dès la phase de conception du produit et établit la base des processus de contrôle de qualité et du contrôle en cours de fabrication lors de la phase de production.</li> <li>■ Permet aux employés de jouer un rôle primordial dans le management de la qualité.</li> <li>■ Répond aux normes ISO 9000 et aux bonnes pratiques de fabrication.</li> </ul>
Environnement, santé et sécurité	<ul style="list-style-type: none"> <li>■ Permet de se conformer aux obligations réglementaires en matière de sécurité des produits, sécurité du travail, gestion des matières dangereuses, médecine du travail et gestion des déchets.</li> <li>■ Minimise les risques, réduit les coûts et respecte les obligations réglementaires, dès le concept initial du produit.</li> <li>■ Rationalise et automatise les activités nécessaires à une mise en place sûre et efficace des processus de gestion conformément aux lois et aux réglementations en vigueur.</li> </ul>
Applications analytiques	<ul style="list-style-type: none"> <li>■ Facilite la prise de décision grâce à des fonctionnalités analytiques qui couvrent des domaines tels que la gestion de portefeuille, la médecine du travail, la sécurité des produits, la qualité des produits et la gestion de la maintenance.</li> <li>■ Permet d'analyser les produits par rapport à leurs valeurs et les coûts par rapport aux revenus ; permet également de prévoir le résultat analytique des ventes.</li> <li>■ Rassemble des informations structurées (en provenance du warehouse de l'entreprise) et non-structurées (documents résidant dans votre entreprise ou appartenant au domaine public) en fonction d'un contexte ou d'un rôle - à tout moment et en tout lieu - et sur n'importe quel équipement Internet.</li> </ul>

THE BEST-RUN E-BUSINESSES RUN SAP



**SAP France**

57/59 boulevard Malesherbes

75008 Paris

France

Tel. +33/01/55 30 20 00

Fax +33/01/55 30 20 01

**[www.sap.com/france](http://www.sap.com/france)**