



Des solutions répondant aux besoins métier, simples d'utilisation et dont la mise en œuvre soit rapide et économique en ressources, telles sont aujourd'hui les exigences des entreprises et tout particulièrement des PME. Pour répondre à ces attentes, SAP, en complément de ses progiciels, propose les Best Practices SAP qui constituent des kits de pré-paramétrage, reflète de la capitalisation du savoir-faire de SAP et de ses partenaires. Les offres packagées - dont l'offre mySAP All-in-One - permettent de proposer des projets à délais courts et s'appuient sur une utilisation des Best Practices SAP. Il en résulte une mise en œuvre maîtrisée avec un haut degré de qualité et d'acceptation par l'utilisateur.

Description de la solution

SAP® Best Practices

UNE EXPERTISE METIER PRÊTE A L'EMPLOI

Dans un contexte économique chaque jour plus compétitif, les petites et moyennes entreprises souhaitent bénéficier de tous les avantages apportés par les solutions SAP, des solutions qui procurent aux grandes entreprises des gains d'efficacité et des avantages concurrentiels importants. Toutefois, les ressources financières et en personnel nécessaires à la mise en œuvre de ces solutions ont longtemps constitué un frein pour leur adoption par les PME. Avec la mise sur le marché des offres packagées, en particulier mySAP All-in-One, SAP et ses partenaires proposent des solutions accessibles aux PME. Ces différentes offres ont un point commun, elles s'appuient sur l'utilisation des Best Practices SAP qui sont des kits métier pré-paramétrés.

Les Best Practices intègrent une palette d'outils de pré-paramétrage qui constituent de véritables accélérateurs pour des projets de mise en œuvre à délais courts, tout en assurant un haut niveau de satisfaction des utilisateurs et un coût réduit. Ces best practices peuvent être également utilisés par des entreprises de taille plus importante dans le cadre de déploiement dans des filiales par exemple.

Le kit livré dans le cadre des Best Practices inclut toutes les documentations et pré-paramétrages qui vous permettront d'implémenter les scénarii correspondant aux besoins de votre entreprise de manière simple et rapide. Ce kit comprend :

- Le Best Practices Baseline qui couvre les processus similaires à quasiment toutes les entreprises tous secteurs d'activité confondus. Il permet de mettre en œuvre les processus cœur de l'ERP.

- Les Best Practices par secteur d'activité destinés à répondre aux besoins spécifiques du secteur économique pour lequel ils ont été développés. On trouvera par exemple au sein des Best Practices pour le secteur Agro-alimentaire, des flux pré-paramétrés permettant d'assurer la traçabilité complète des produits ainsi que les procédures de rappel en cas de lot défectueux.
- Enfin, les Best Practices Transverses fournissent des flux pré-paramétrés pour les domaines Gestion de la Relation Client (Customer Relationship Management), Optimisation de la chaîne logistique (Supply Chain Management) et Applications analytiques et décisionnelles (Business Intelligence).

Les entreprises qui choisissent de mettre en œuvre les solutions SAP en partant des Best Practices peuvent être assurées de bénéficier, par l'intermédiaire des flux de gestion pré-paramétrés, d'une expertise reconnue, d'une grande fiabilité et d'une forte valeur ajoutée.

CONSTRUCTION MODULAIRE ET AUTOMATISÉE

Les Best Practices sont constitués d'un ensemble de briques appelées " Building Blocks ". Chaque Building Block correspond à un scénario de gestion ou bien à une fonction élémentaire décliné comme suit :

- Une **procédure d'installation** qui fait appel à des tâches automatisées qui, elles-mêmes, déclenchent le chargement des pré-paramétrages ou bien des données de base (produit, services, client, fournisseur,...)
- Des **documentations synthétiques et détaillées des flux** qui peuvent être utilisées dans le cadre d'auto-formation, de l'évaluation de la solution, de la formation de l'équipe projet ou bien encore de celle des utilisateurs.
- Une **documentation technique complète sur les pré-paramétrages**. Les éléments de paramétrage qui sont mis en œuvre de manière automatique sont décrits de manière détaillée.

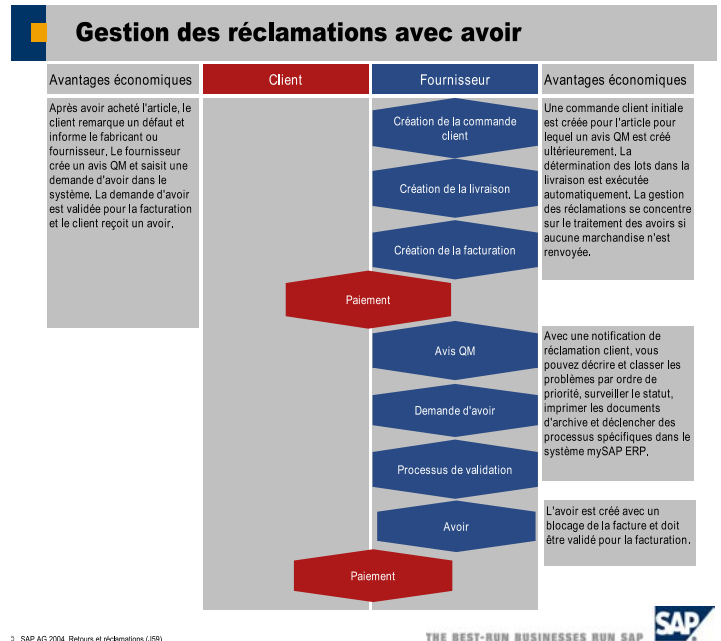


Fig. 1 : Documentation synthétique d'un scénario

UNE TECHNOLOGIE FLEXIBLE

Les briques (Building Blocks) sont des ensembles cohérents de pré-paramétrage qui permettent de mettre en oeuvre un scénario des Best Practices. On procède avec les Building Blocks comme avec un jeu de construction, on assemble les Building Blocks pour élaborer la solution avec les contours que l'on souhaite. Vous pouvez utiliser les Building Blocks pour installer rapidement votre environnement de démonstration mais vous pouvez également les utiliser comme base de paramétrage pour votre future solution.

L'aspect modulaire des Building blocks vous permet de n'installer que ceux nécessaires aux flux dont vous avez besoin, ce qui vous permet de réduire les coûts de mise en oeuvre et de maintenance de votre solution.

CAS D'UTILISATION

Les Best Practices de SAP peuvent être utilisés durant les différentes étapes de votre projet de mise en oeuvre :

■ Evaluation de la solution

Les Best Practice vous permettent d'installer très rapidement un système de démonstration et d'appréhender de manière très concrète les solutions que vous envisagez de mettre en oeuvre.

■ Formation

Dès le début du projet, les Best practices vous donnent la possibilité de mettre à disposition de votre équipe projet un environnement de formation complet. Par ailleurs les documentations très détaillées des processus constituent un accélérateur pour la rédaction des manuels de formation de l'utilisateur.

■ Mise en oeuvre

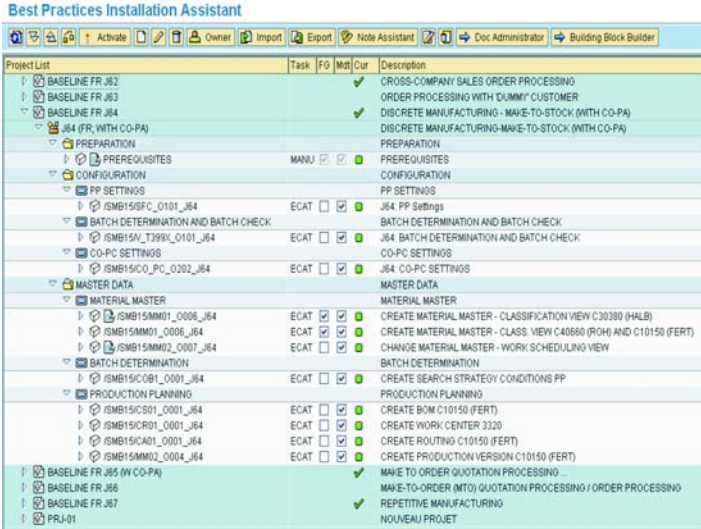
Pendant la phase d'adéquation, les scénarii des Best practices sont analysés de manière très pragmatique et les éventuels ajustements sont décidés à partir d'une connaissance concrète des solutions par l'équipe projet.

Pendant la phase de réalisation, les pré-paramétrages des Best Practices constituent le socle du paramétrage de votre solution.

DESCRIPTION TECHNIQUE

COCKPIT D'INSTALLATION

L'installation des scénarii que vous avez retenus se fait à partir d'un cockpit - le Best Practices Installation Assistant. Ce cockpit d'installation vous présente l'ensemble des processus du Best Practices et vous propose de les activer par un simple clic de souris. Après validation, le système lance le chargement des paramètres et données de base associés aux Building Blocks concernés.



| Project List | Task | FG | Mat | Cur | Description |
|-------------------------------------|------|----|-----|-----|--|
| BASELINE FR J62 | | | | | CROSS-COMPANY SALES ORDER PROCESSING |
| BASELINE FR J63 | | | | | ORDER PROCESSING WITH DUMMY CUSTOMER |
| BASELINE FR J64 | | | | | DISCRETE MANUFACTURING - MAKE-TO-STOCK (WITH CO-PA) |
| J64 (FR WITH CO-PA) | | | | | DISCRETE MANUFACTURING-MAKE-TO-STOCK (WITH CO-PA) |
| PREPARATION | | | | | PREPARATION |
| PREREQUISITES | MANU | | | | PREREQUISITES |
| CONFIGURATION | | | | | CONFIGURATION |
| PP SETTINGS | | | | | PP SETTINGS |
| ISMB15SFC_0101_J64 | ECAT | | | | J64 PP Settings |
| BATCH DETERMINATION AND BATCH CHECK | | | | | BATCH DETERMINATION AND BATCH CHECK |
| ISMB15V_T399V_0101_J64 | ECAT | | | | J64 BATCH DETERMINATION AND BATCH CHECK |
| CO-PC SETTINGS | | | | | CO-PC SETTINGS |
| ISMB15CO_PC_0202_J64 | ECAT | | | | J64 CO-PC SETTINGS |
| MASTER DATA | | | | | MASTER DATA |
| MATERIAL MASTER | | | | | MATERIAL MASTER |
| ISMB15MM01_0006_J64 | ECAT | | | | CREATE MATERIAL MASTER - CLASSIFICATION VIEW C30380 (HALB) |
| ISMB15MM01_0006_J64 | ECAT | | | | CREATE MATERIAL MASTER - CLASS VIEW C40660 (ROH) AND C10150 (FERT) |
| ISMB15MM02_0007_J64 | ECAT | | | | CHANGE MATERIAL MASTER - WORK SCHEDULING VIEW |
| BATCH DETERMINATION | | | | | BATCH DETERMINATION |
| ISMB15C081_0001_J64 | ECAT | | | | CREATE SEARCH STRATEGY CONDITIONS PP |
| PRODUCTION PLANNING | | | | | PRODUCTION PLANNING |
| ISMB15C01_0001_J64 | ECAT | | | | CREATE BOM C10150 (FERT) |
| ISMB15C01_0001_J64 | ECAT | | | | CREATE WORK CENTER 3320 |
| ISMB15C01_0001_J64 | ECAT | | | | CREATE ROUTING C10150 (FERT) |
| ISMB15MM02_0004_J64 | ECAT | | | | CREATE PRODUCTION VERSION C10150 (FERT) |
| BASELINE FR J65 (W CO-PA) | | | | | MAKE TO ORDER QUOTATION PROCESSING |
| BASELINE FR J66 | | | | | MAKE-TO-ORDER (MTO) QUOTATION PROCESSING / ORDER PROCESSING |
| BASELINE FR J67 | | | | | REPETITIVE MANUFACTURING |
| PRJ-01 | | | | | NOUVEAU PROJET |

Fig. 2 : Le cockpit d'installation des Best Practices

RÔLES UTILISATEUR

Une fois les flux de gestion des Best Practices installés, vous pouvez les tester en tant qu'utilisateur en suivant les différentes étapes décrites dans la documentation détaillée.

Les rôles utilisateurs sont des menus spécifiques livrés avec les Best Practices. En conjonction avec la lecture de la documentation qui vous donne la marche à suivre de manière détaillée, ces rôles utilisateurs vous présentent les transactions d'un scénario dans l'ordre dans lequel elles doivent être déroulées.

eCATTs ET BUSINESS CONFIGURATION SETS

Les outils techniques qui sont utilisés pour l'installation du paramétrage et des données de base relatives à un scénario

de gestion sont les eCATTs et les Business Configuration sets (BC Sets). Les eCATT effectuent le chargement des données de base et pilotent le lancement des BC Sets qui eux effectuent le chargement des paramètres.

Ces outils vous offrent la possibilité de personnaliser les données pré-paramétrées proposées par les Best Practices pour les adapter à votre contexte. Vous obtenez ainsi au final et de manière très aisée et rapide un environnement de travail correspondant à vos besoins.

Comme dans tout système SAP, les modifications de paramètres sont tracées, ce qui vous permet de répliquer ultérieurement ces modifications dans vos environnements de contrôle qualité et de production.

BÉNÉFICES APPORTÉS PAR LES BEST PRACTICES DES SOLUTIONS ADAPTÉES AUX BESOINS DES PME

Avec les Best Practices, vous transformez de manière rapide votre progiciel SAP en un système opérationnel adapté à vos besoins métier. Les Best Practices SAP vous fournissent les outils, le contenu et la méthodologie pour mettre en œuvre et optimiser votre solution sur les aspects à la fois applicatifs et techniques.

UNE MISE EN ŒUVRE RAPIDE ET AVEC DES COÛTS MAÎTRISÉS

Utiliser les méthodologies rapides qui s'appuient sur les Best Practices permet de diminuer de 30% à 50% les coûts de mise en œuvre par rapport à un projet mené de manière traditionnelle. De plus, le potentiel de montée en charge des solutions SAP assure aux sociétés la pérennité de leur investissement - même en cas de croissance importante.

UNE EXPERTISE MÉTIER PRÉ-PACKAGÉE

Les Best Practices SAP traduisent de manière très concrète les besoins de gestion et d'optimisation exigés par les entreprises les plus compétitives. Vous pouvez ainsi bénéficier des dernières innovations en matière de processus de gestion.

CONSTRUIRE RAPIDEMENT UN PROTOTYPE

Avec les Best practices, il ne vous faut que quelques heures ou quelques jours pour construire un applicatif complet et documenté qui peut servir de point de départ à votre mise en œuvre.

OPTIMISER VOTRE PROJET ET SA COMMUNICATION

Avec les Best practices de SAP, vous avez la possibilité de créer rapidement des environnements de travail qui peuvent être utilisés pour évaluer ou bien encore démontrer les possibilités des solutions SAP, former votre équipe projet, servir de socle pour la mise en œuvre de votre solution. Tous les membres de votre équipe projet travaillent sur le même outil, de manière très concrète, ce qui facilite la communication et accroît l'efficacité de la mise en œuvre.

EVOLUTIONS FUTURES

SAP continuera à enrichir les scénarii proposés dans le cadre des Best Practices pour être au plus proche des exigences de ses clients.

De même, SAP continuera à travailler de manière étroite avec ses partenaires pour les aider à proposer des offres basées sur les Best Practices et cela pour la satisfaction de ses clients.

PLUS D'INFORMATIONS

Comment commander les Best Practices SAP

Les Best practices de SAP sont mis à la disposition des clients SAP dans le cadre de leur contrat de maintenance. Vous pouvez commander les CDs des Best Practices de SAP en ligne sur le site Service Marketplace (<http://service.sap.com>) dans la rubrique SAP Knowledge shop, ou bien auprès de l'administration des ventes de SAP.

INFORMATIONS SUR LE WEB

Vous pouvez disposer d'informations complémentaires sur le site dédié aux clients et aux partenaires de SAP :

<http://service.sap.com/bestpractices>

Sur le site public:

www.sap.com/bestpractices

NOUS CONTACTER

Vous souhaitez nous poser des questions, demandez notre équipe mid-market au 01.55.30.20.00 ou bien écrivez-nous à l'adresse info.france@sap.com.