

BI i ERP: Kako (u praksi) spojiti dva svijeta?

SAP Business Objects 09
Zagreb, 24.09.2009.

Siniša Ostović, BI CC voditelj

- **Potrebe i segmentacija tržišta**
- **SAP BusinessObjects ponuda**
- **SAP ERP i SAP BusinessObjects BI**
- **Preporuke i zaključak**

Potrebe i segmentacija tržišta

Rank	Top 10 Business Priorities	Top 10 Technology Priorities
1	Business process improvement	Business intelligence
2	Reducing enterprise costs	Enterprise applications (ERP, CRM and others)
3	Improving enterprise workforce effectiveness	Servers and storage technologies (virtualization)
4	Attracting and retaining new customers	Legacy application modernization
5	Increasing the use of information/analytics	Collaboration technologies
6	Creating new products or services (innovation)	Networking, voice and data communications
7	Targeting customers and markets more effectively	Technical infrastructure
8	Managing change initiatives	Security technologies
10	Expanding into new markets and geographies	Document management

Gartner EXP (January 2009): Top 10 Business and Technology Priorities in 2009

- **Podjela po mentalnom stavu:**
 - ◆ Najbolji proizvod u klasi
 - ◆ SAP centrični
- **Podjela po instaliranoj programskoj opremi:**
 - ◆ SAP ERP
 - ◆ SAP ERP + ostali izvori
 - ◆ SAP ERP + SAP BW
 - ◆ SAP ERP + Non-SAP DW/BI

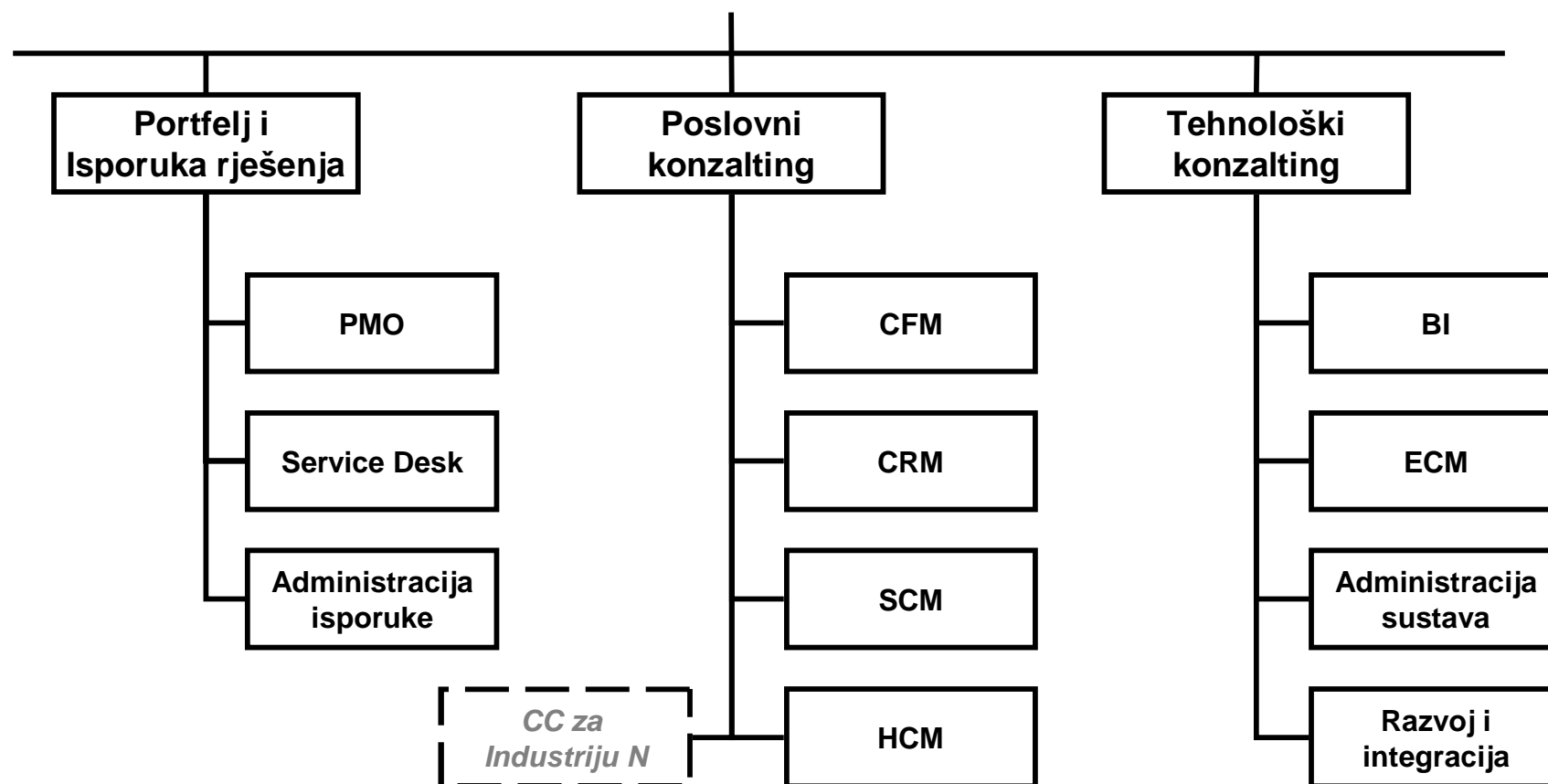
- **Podjela po djelatnosti**
 - ◆ **Javni sektor (ministarstva, sveučilište, fakulteti) - BW**
 - ◆ **Gospodarstvo**
 - **Maloprodajni lanci (BW, DW)**
 - **Telekomunikacije (BW, DW)**
 - **Naftna industrija (BW)**
 - **Farmaceutika (BW)**
 - **Proizvodnja hrane (BW)**
 - **...**

- **Potrebe:**
 - ◆ **Proširenje mogućnosti izvještavanja u poduzeću,**
 - spajanje različitih područja izvještavanja
 - ◆ **Izrada periodičkih izvještaja za upravu (plan/izvršenje, indeksi, pokazatelji) i srednji menedžment**
 - ◆ **Planiranje, prosudbe**
 - ◆ **Konsolidacija grupe**
 - ◆ **Zakonom propisani izvještaji, naročito u javnoj upravi**

- **Naučene lekcije:**
 - ◆ **Kontinuirani redizajn zbog dopuna u zahtjevima za informacijama → skupo održavanje**
 - ◆ **Nesređeni podaci u ERP-u uzrokuju nered u BW-u → jači data cleansing**
 - ◆ **Najzadovoljniji analitičari zbog native upotrebe Excela**
 - ◆ **Samostalan rad → neuspjeli projekti**

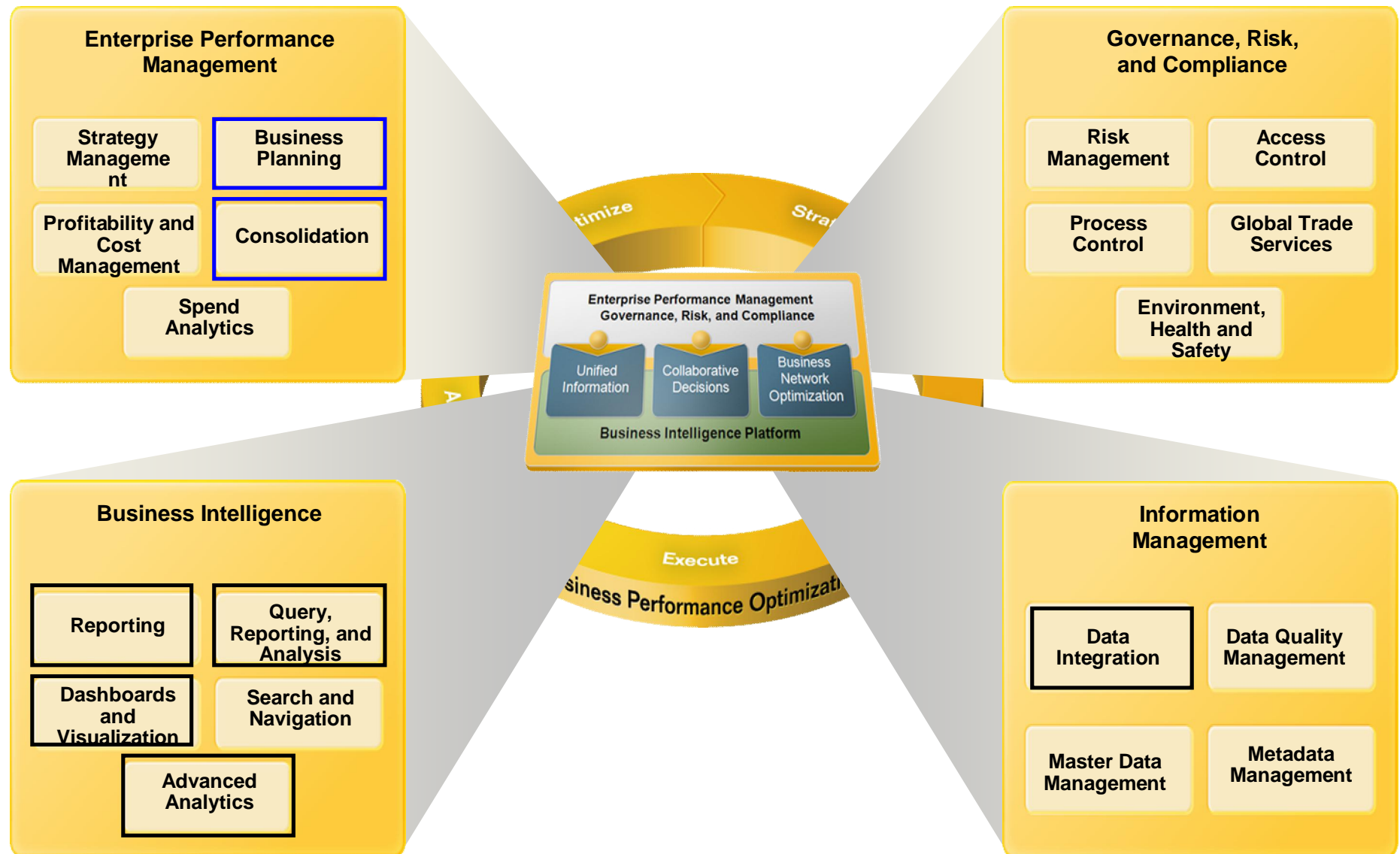
Potrebe i segmentacija tržišta

Izvadak iz organizacijske sheme



- **Potrebe i segmentacija tržišta**
- **SAP BusinessObjects ponuda**
- **SAP ERP i SAP BusinessObjects BI**
- **Preporuke i zaključak**

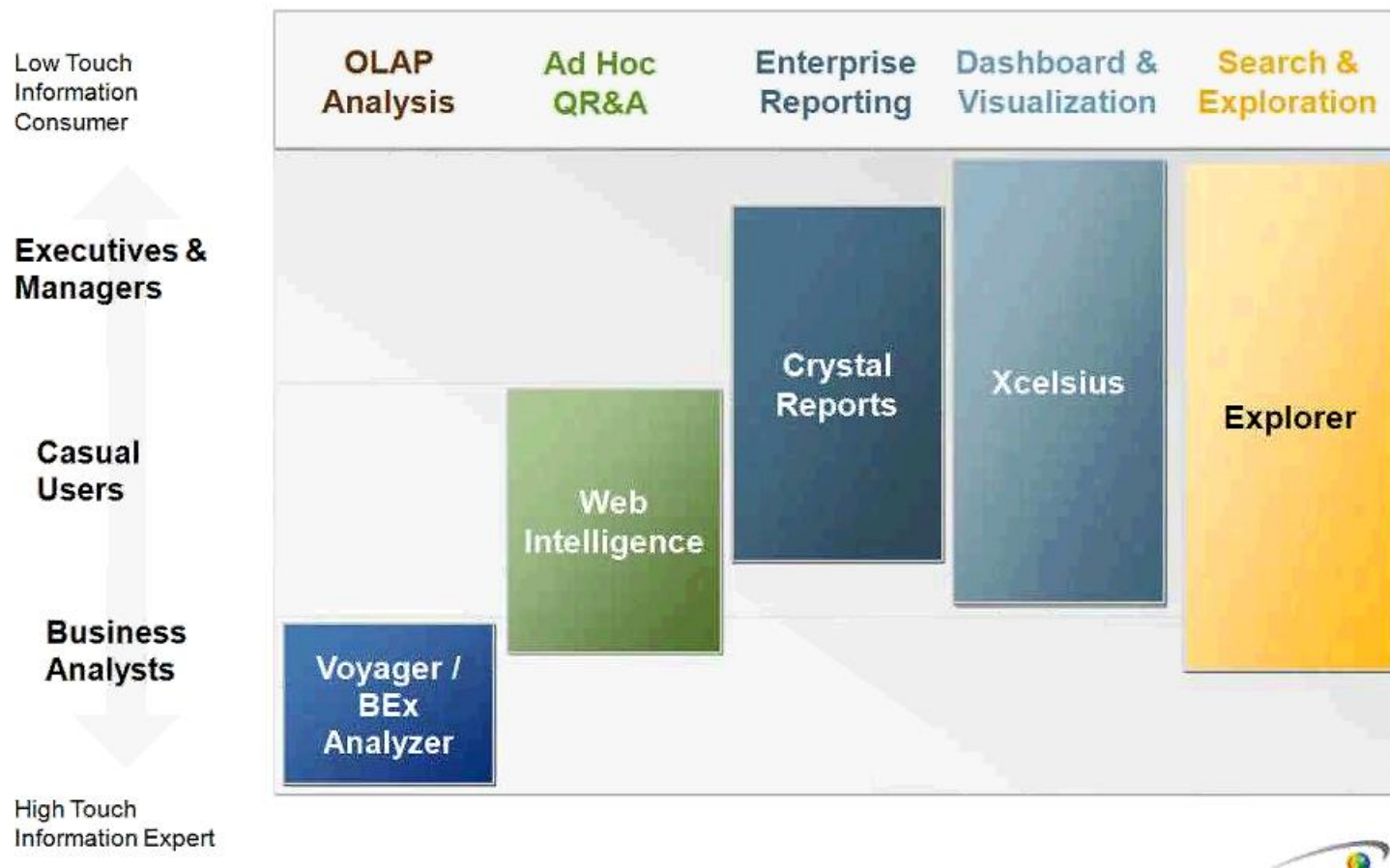
SAP BusinessObjects ponuda



Izvor: SAP BusinessObjects

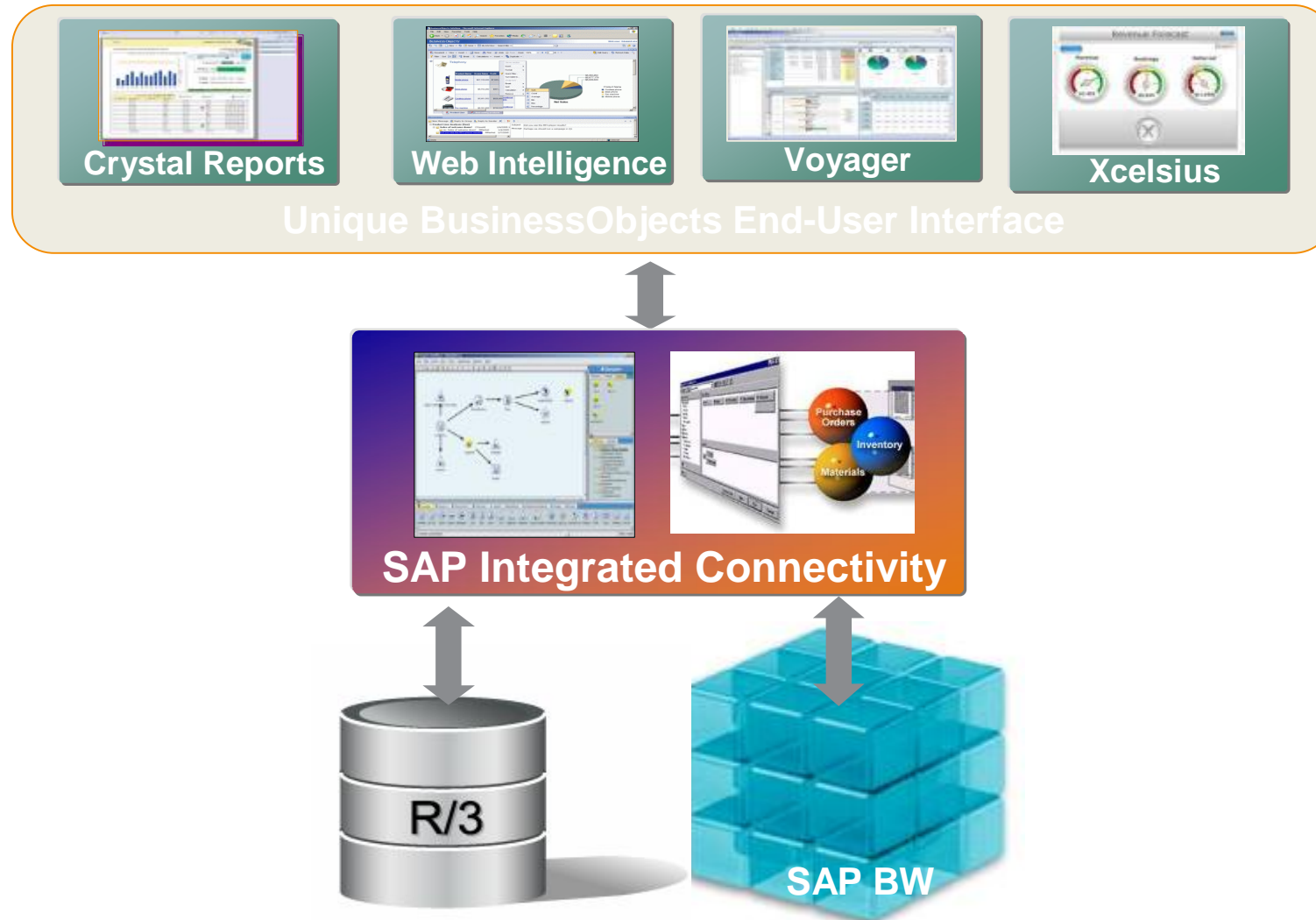
SAP BusinessObjects ponuda

The Right BI Solution for the Right BI Need



Izvor: SAP BusinessObjects

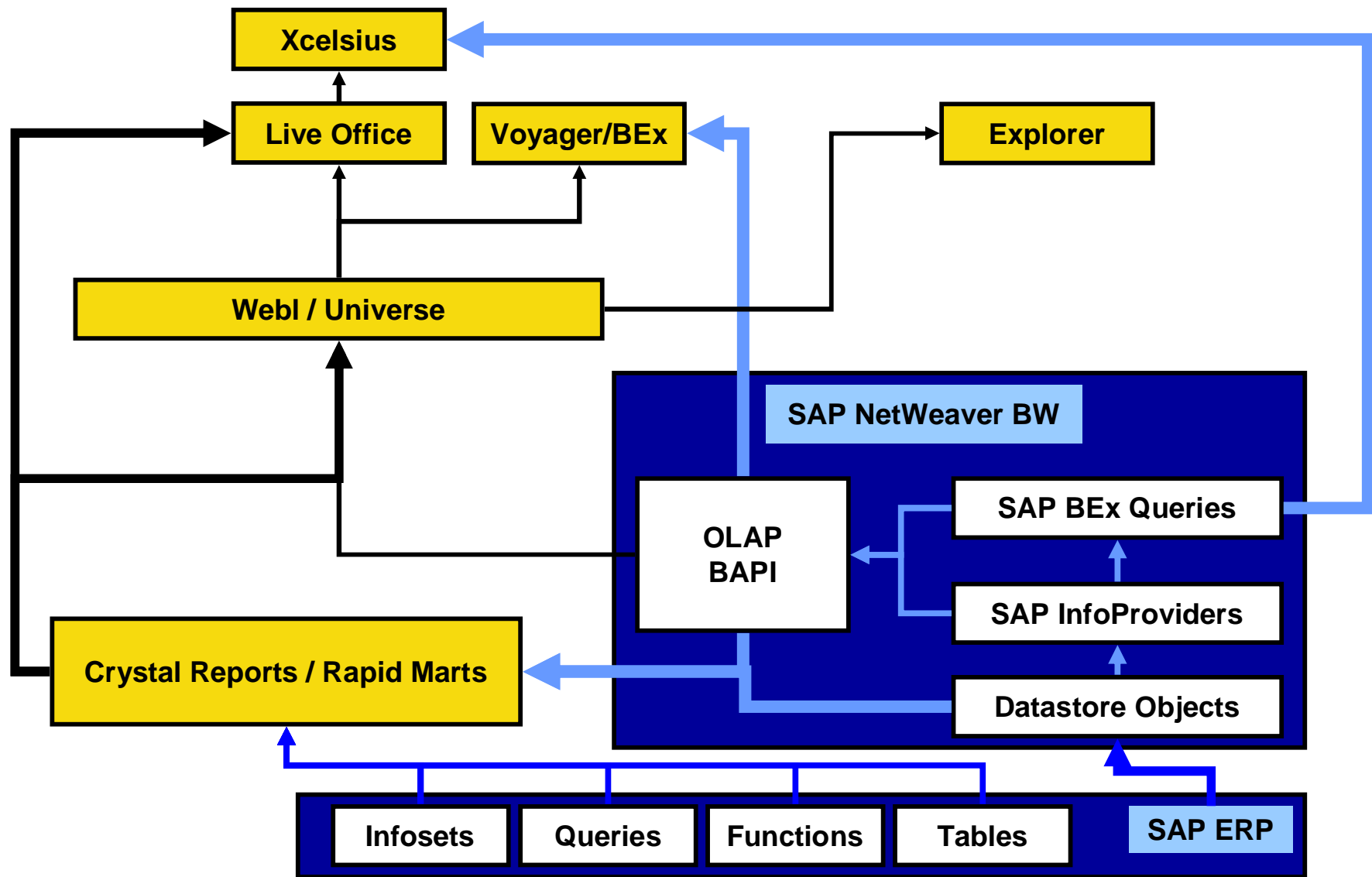
SAP BusinessObjects ponuda



Izvor: SAP BusinessObjects

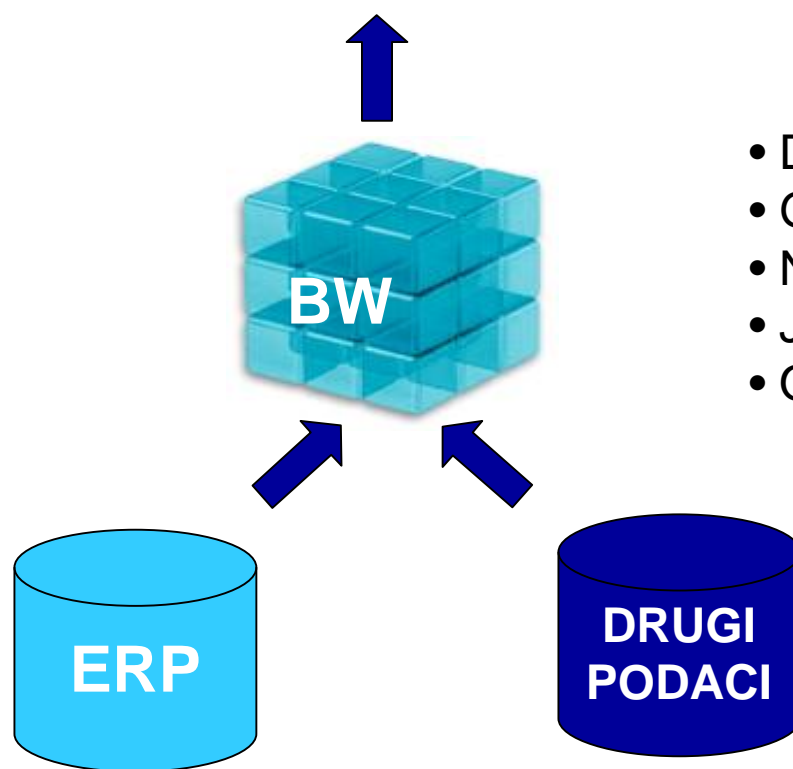
- **Potrebe i segmentacija tržišta**
- **SAP BusinessObjects ponuda**
- **SAP ERP i SAP BusinessObjects BI**
- **Preporuke i zaključak**

SAP BusinessObjects ponuda



I. FAZA

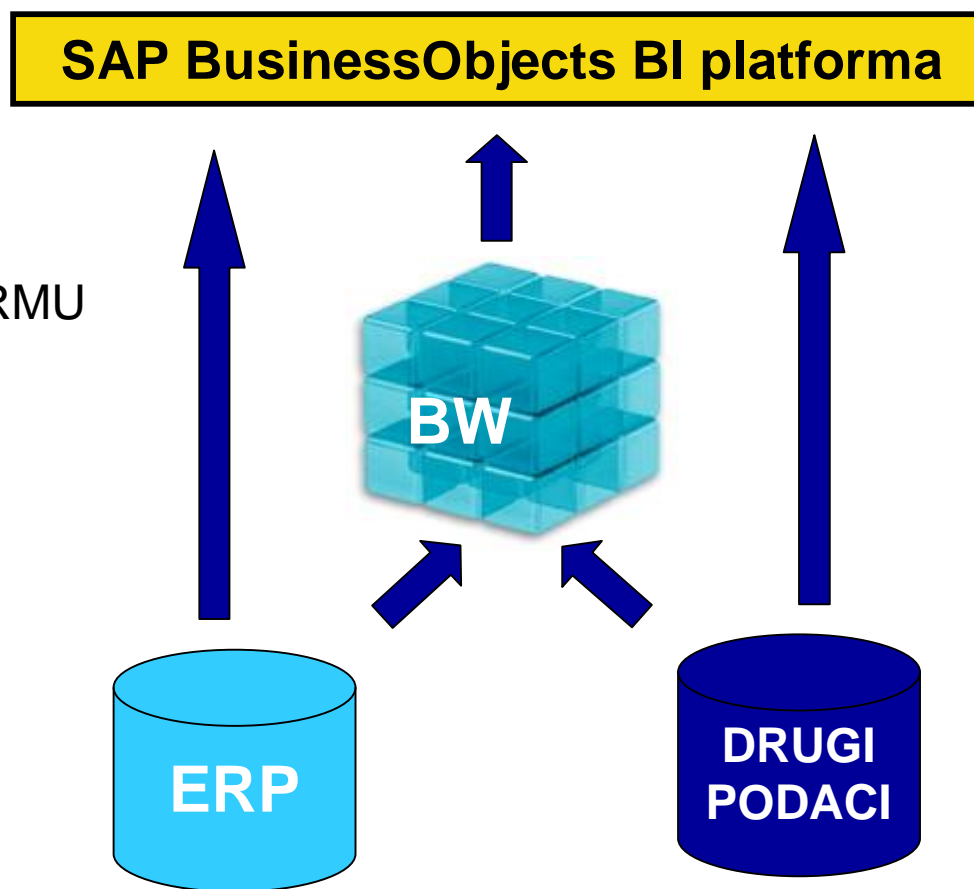
SAP BusinessObjects BI za SAP BW

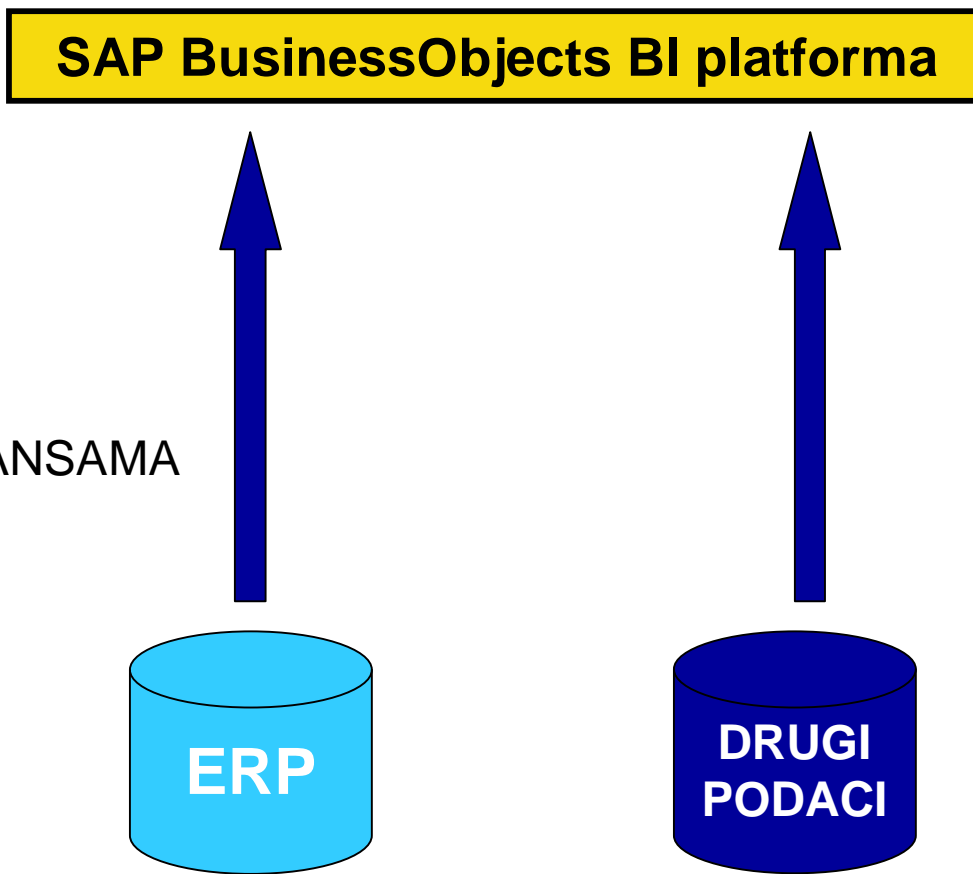


- DIREKTNI PRISTUP
- GOTOVI MODELI
- NIŽI TROŠKOVI
- JEDINSTVENO MJESTO ISTINE
- OTKRIVANJE GREŠAKA U ETL-u

II. FAZA

- PRISTUP KROZ PLATFORMU
- GOTOVI MODELI
- SEMANTIČKI SLOJ
- BI ZA MASE





- PRISTUP KROZ PLATFORMU
- SEMANTIČKI SLOJ
- MOGUĆI PROBLEMI S PERFORMANSAMA

- **Što je bitno:**
 - ◆ **Kvaliteta podataka**
 - ◆ **Količina transakcijskih podataka**
 - ◆ **Performanse**
 - ◆ **Latencija**

 - ◆ **Modeliranje izvora podataka (Data sources)**
 - ◆ **Dosadašnja investicija u DW/BI**
 - ◆ **TCO**

 - ◆ **Širina korištenja - Semantički sloj**

- **Nije jednostavno dobiti podatke iz ERP-a direktno u BI**
 - ◆ **Prednosti**
 - Jedinstvena BI platforma
 - Semantički sloj
 - ◆ **Mane**
 - Kompleksnost modeliranja – nema gotovih modela, relacioni model je bitno kompleksniji od dimenzijskog
 - Složeni data sourcevi: ABAP, relacioni model (ABAP tablice), info set query, logičke baze podataka, BAPI
 - Performanse

... Što nismo razmatrali, a trebalo bi:

- **Povezivanje sa BPC i SM aplikacijama**
- **Zatvaranje petlje kroz SAP Netweaver CE platformu i Visual Composer**
- **Ulogu SAP i ostalih portala**
- **Ulogu složenijih SAP pejsaža (CRM, SCM, ...)**

- **Potrebe i segmentacija tržišta**
- **SAP BusinessObjects ponuda**
- **SAP ERP i SAP BusinessObjects BI**
- **Preporuke i zaključak**

- **Preporuke za one koji žele razvijati BI**
 - ◆ **Postoji SAP BW**
 - Upgrade na NW 7.01 EhP1 SP5 + “tanki” BI, I. FAZA
 - Upgrade na potpunu SAP BOBJ platformu, II. FAZA
 - ◆ **Postoji DW drugih proizvođača**
 - Razmotriti SAP BOBJ IM alate (Data Integration) i SAP BOBJ integriranu platformu
 - ◆ **Postoje samo SAP ERP aplikacije**
 - **Malo transakcijskih podataka, malo područja**
 - Razmotriti SAP BOBJ IM alate (Data Integration) i SAP BOBJ integriranu platformu
 - **Puno transakcijskih podataka, mnogo područja**
 - Razmotriti prijelaz u grupu “Postoji SAP BW”

- Nova b4b organizacija prati potrebe SAP kupaca u regiji
- SAP BusinessObjects BI platforma uvelike proširuje mogućnosti otkrivanja i vizualizacije SAP ERP i BW podataka te otvara proaktivni pristup daleko većem broju korisnika
- SAP Netweaver platforma je najčvršći oslonac za novu BI platformu

Hvala!