



Средства анализа данных и составления отчетности, входящие в состав компонента mySAP Human Resources (mySAP HR) – мощного, всеобъемлющего и гибкого решения, предназначенного для специалистов отдела управления персоналом, предоставляют быстрый и легкий доступ к информации, необходимой для обеспечения прозрачности вашей работы и принятия целесообразных стратегических HR-решений. Решение mySAP HR предоставляет все необходимое для удовлетворения самых взыскательных требований к составлению отчетности по управлению персоналом – от простых стандартных отчетов до интуитивно понятных дружественных интерфейсов средств ведения отчетности и готового к использованию информационного хранилища.

Обзор решений

ВЕДЕНИЕ ОТЧЕТНОСТИ С ПОМОЩЬЮ РЕШЕНИЯ mySAP HUMAN RESOURCES

В современных условиях интеллектуальной экономики каждой компании необходимо извлекать максимум пользы из знаний и навыков своих сотрудников, чтобы всегда на шаг опережать своих конкурентов. Факторами успеха в таком быстро меняющемся экономическом контексте становятся получение своевременного доступа к нужной информации, согласование планов компенсации труда, индивидуальных задач и образовательных инициатив с корпоративными задачами, а также умение назначать наиболее талантливых сотрудников на выполнение критически важных для деятельности предприятия проектов. Для достижения этих целей необходимо уметь быстро определять соответствующие им данные, преобразовывать их в убедительные и наглядные отчеты и предоставлять последние в совместное использование заинтересованным сотрудникам.

ГИБКИЙ ДОСТУП К КРИТИЧЕСКИМ ДАННЫМ ДЛЯ ПРИНЯТИЯ РЕШЕНИЙ

Своевременный и быстрый доступ к информации – вот ключевой фактор для принятия правильных решений и обеспечения эффективной и квалифицированной работы отделов управления персоналом. Решение mySAP HR располагает целым рядом аналитических инструментов и средств составления отчетности, с помощью которых можно обрабатывать, обобщать и представлять данные, обеспечивая незамедлительный доступ к критической для деятельности предприятия информации всем сотрудникам отдела управления персоналом. Средства просмотра информации через Интернет или корпоративный интранет предоставляют возможность незамедлительного доступа к ключевой информации, когда бы то и где бы то ни было нужно.

В решении mySAP HR существуют три гибких способа предоставления доступа к актуальным данным:

- Оперативные запросы (Ad Hoc Query) для доступа к рабочим данным и формирования отчетов по тем и иным условиям
- Шаблоны стандартных отчетов, содержащие наиболее востребованную HR-информацию. Эти шаблоны могут быть настроены под конкретные задачи составляемого отчета

- Информационное хранилище и аналитические средства SAP, интеллектуальное хранилище SAP Business Information Warehouse (SAP BW), поставляемые с платформой mySAP Business Intelligence (mySAP BI). Эта платформа является основой аналитической отчетности.

ФОРМИРОВАНИЕ ОТЧЕТОВ В МОДУЛЕ ОПЕРАТИВНЫХ ЗАПРОСОВ

Модуль оперативных запросов предназначен для формирования сложных бизнес-отчетов, получения статистических данных и ранжированных списков, обращаясь к основным данным и отчетности по базовым позициям. Благодаря использованию метода авторизации SAP, доступ к секретным данным предоставляется только пользователям с соответствующими привилегиями. Кроме того, интегрированная функция ведения протокола работы обеспечивает дополнительную безопасность, отслеживая запросы к данным, сделанные каждым пользователем.

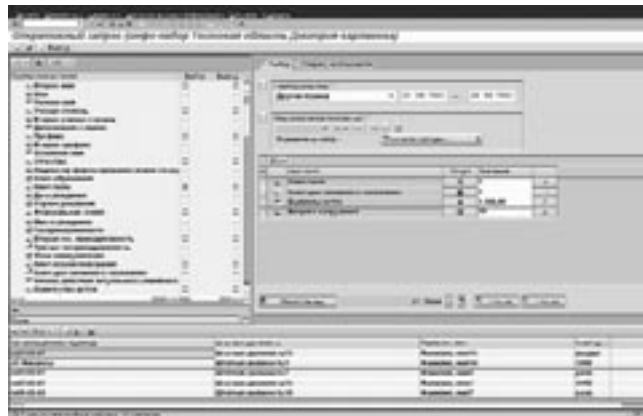
Создание пользовательских отчетов в данном модуле осуществляется буквально несколькими нажатиями кнопок мыши. Просто определите требуемые параметры и с помощью функции Drag&Drop выберите соответствующие поля для создаваемого отчета. Это несложная процедура, которая не требует никаких навыков программирования.

Данные, необходимые для составления отчетов, хранятся в инфо-наборах – объединениях полей данных, предназначенных для составления отчетности по определенным предметным областям решения mySAP HR. Благодаря наличию таких инфо-наборов можно легко определять условия, по которым будет составлен отчет.

Решение mySAP HR включает в себя большой выбор заранее определенных и настраиваемых шаблонных инфо-наборов, соответствующих стандартам отчетности каждой конкретной страны, а также различных областей mySAP HR, а именно:

- Набор персонала
- Администрирование
- Менеджмент оплаты
- Льготы, предоставляемые сотрудникам работодателем
- Управление мероприятиями
- Управление временными данными

Вы можете легко создавать персональные инфо-наборы согласно собственным запросам.



БЫСТРЫЕ МЕТОДЫ ВЫБОРКИ ДАННЫХ, ГИБКИЕ СТАНДАРТЫ КОМПОНОВКИ ОТЧЕТА

В модуле оперативных запросов используются специальные, особенно быстрые процедуры выбора сотрудников, по которым будет составлен отчет. Организационный план, хранимый в системе, еще более упрощает процедуры поиска нужных имен.

Хотите просматривать данные в виде основного списка? Ранжированного списка? Статистики? Вам нужно сортировать данные, вычислять итоговые и промежуточные суммы? Каждый список вывода предлагает свой набор параметров. Вывод данных непосредственно на экран модуля оперативных запросов делает формирование запросов необыкновенно простым и удобным.

ОТКРЫТЫЕ ИНТЕРФЕЙСЫ

Данная исключительно практичная функциональная возможность позволяет вам осуществлять вывод данных в форматах Microsoft Excel или Crystal Reports непосредственно из окна модуля Ad Hoc Query. Вы можете работать с любыми функциями Microsoft Excel или Crystal Reports без предварительного экспорта данных. Кроме того, можно экспортировать данные в документы Microsoft Word и другие распространенные форматы или использовать каналы публикации Web. Crystal Reports еще более совершенствует возможности создания отчетов mySAP HR. Вы можете не только экспортировать данные в Crystal Reports, но и использовать механизм создания инфо-наборов для доступа к данным mySAP HR и создания собственных отчетов в приложении Crystal Reports.

ИНТЕГРАЦИЯ СО СРЕДОЙ SAP

Поскольку решения SAP тесно взаимосвязаны, вы можете получить доступ к модулю оперативных запросов Ad Hoc Query из любого узла среды SAP, включая:

■ Рабочий стол менеджера

Пользователи с соответствующими правами доступа могут работать с модулем Ad Hoc Query непосредственно с рабочего стола менеджера.

■ Использование меню быстрого доступа SAP и ролей пользователей

Можно произвести запуск модуля Ad Hoc Query из меню быстрого доступа SAP и использовать различные роли в предварительно назначенных инфо-наборах.

■ Организатор инструментальных средств

Запросы, сформированные в модуле Ad Hoc Query, могут быть переданы от системы к системе посредством организатора инструментальных средств, а также переведены на другие языки.

■ SAP Query

Любой запрос, сформированный в модуле Ad Hoc Query, может быть изменен и усовершенствован с помощью модуля SAP Query.

■ Промышленные порталы mySAP

С помощью порталов mySAP вы можете распространять запросы по всей системе, предоставляя различным пользователям доступ к тем или иным отчетам.

УПРАВЛЕНИЕ ПЕРСОНАЛОМ В ХРАНИЛИЩЕ БИЗНЕС-ДАННЫХ SAP

Решение mySAP Business Intelligence предоставляет готовое к использованию информационное хранилище и аналитические средства, идеально подходящие для работы с ключевыми показателями и многомерными отчетами. Так как SAP обеспечивает широкий выбор интерфейсов, вы можете извлекать данные практически из любого источника – решений mySAP.com, унаследованных систем или программного обеспечения третьих поставщиков.

Пакет SAP Business Information Warehouse дает вам нечто большее, чем простая технология извлечения данных на всех уровнях компании. SAP BW – это готовое пакетное решение. Данные извлекаются, объединяются в группы, управляются соответственно критериям, определенным для конкретных бизнес-процессов и требований пользователей. Такие направленные на решение конкретных задач процедуры сбора и статистической обработки данных преобразуют их в информацию, хранимую в многомер-

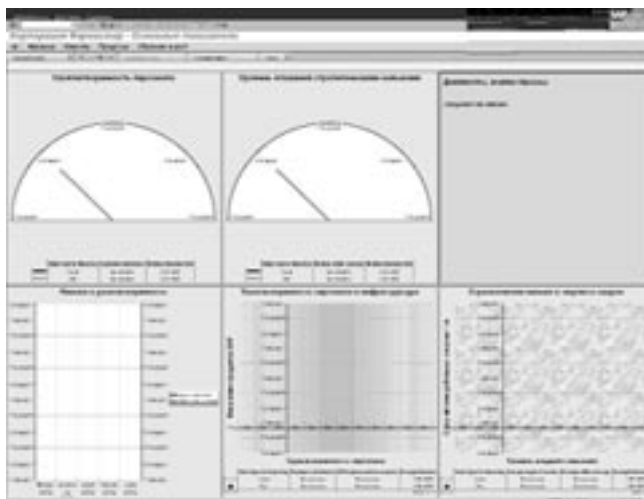
ных контейнерах, называемых инфо-кубами. С помощью таких кубов вы можете быстро и легко создавать новые отчеты и адаптировать существующие под те или иные задачи.

Предварительно назначенные модели данных, ключевые бизнес-показатели и сценарии составления отчетов образуют бизнес-контент, обеспечивающий оптимальную поддержку каждого отдельного пользователя.

SAP BW упрощает процессы составления отчетности, обработки и доставки HR-информации всем, кто в ней заинтересован. Используя существующие в SAP BW стандартные формы и шаблоны отчетов, вы можете легко и быстро создавать собственные нерегламентированные отчеты.

Business Explorer – это аналитическое средство отчетности, входящее в пакет mySAP BI. С его помощью можно отображать отчеты в знакомом и любимом для большинства пользователей формате – Microsoft Excel. Расширенные возможности навигации по данным обеспечивают их представление в виде всевозможных многомерных срезов. Непосредственно в среде обозревателя Business Explorer можно выполнять отчеты, отображать различные представления данных и анализировать информацию.

Предоставление совместного доступа к данным всем пользователям, вовлеченным в процесс принятия бизнес-решений, является критически важным фактором успеха HR-отчетности. Пакет mySAP BI делает эту задачу простой, позволяя распространять отчеты и ключевые показатели как по Интернету, так и по корпоративному интранету. Пользователи могут получать доступ к отчетам непосредственно из окна Web-обозревателя. Наличие Интернет-доступа означает, что ваши сотрудники могут обмениваться информацией, где



**SAP AG**

Представительство в РФ:
115054, Москва,
Космодамианская наб., 52/2
Тел.: (095) 755-9800
Факс: (095) 755-9801
<http://www.sap.com/CIS>

бы они ни находились в данный момент времени. В пакете mySAP BI назначаются различные пользовательские роли для работы с теми или иными отчетами и ключевыми показателями, необходимыми для выполнения конкретных задач. Непосредственно в среде обозревателя Business Explorer можно выполнять отчеты, отображать различные представления данных и анализировать информацию.

HR-ЗАПРОСЫ И КЛЮЧЕВЫЕ ПОКАЗАТЕЛИ

Пакет SAP BW предоставляет бизнес-контент, который гарантирует легкий доступ к заранее определенным стандартным бизнес-отчетам и ключевым показателям из среды Business Explorer. Заранее определенные инфо-кубы и запросы обеспечивают вас отчетами и ключевыми показателями из любых областей mySAP HR, в том числе:

- Набор персонала
- Администрирование
- Менеджмент оплаты
- Льготы, предоставляемые сотруднику работодателем
- Организационный менеджмент
- Управление мероприятиями
- Профессиональный рост персонала
- Управление временными данными
- Расчет заработной платы

Кроме того, предопределенный эталонный инфо-куб mySAP HR Benchmark InfoCube предоставляет доступ к таким часто используемым эталонными HR-показателям, как текучесть кадров, средний стаж работы сотрудника, инвестиции на обучение каждого сотрудника или коэффициент эффективности руководства. С помощью таких эталонных критериев можно проводить внутреннюю и внешнюю аттестацию сотрудников.

СТАНДАРТНАЯ ОТЧЕТНОСТЬ mySAP HR

Решение mySAP HR предлагает широкий выбор легкодоступных и исполнимых стандартных и уставных отчетов – самый простой метод получения текущих сведений по сотрудникам. mySAP HR наделен очень гибкими методами стандартной отчетности.

Для каждого стандартного отчета в специальном окне можно ввести условия, соответствующие его конкретным задачам. Завершив настройку параметров отчета, вы можете сохранить его для использования в будущем. Стандартная отчетность во многом упрощает составление отчетов, предоставляя готовые к использованию отчеты, которые нельзя создать в средствах отчетности mySAP HR.

Предметом гордости решения mySAP HR является набор часто используемых стандартных отчетов, число которых превышает 400. Поскольку эти отчеты интегрированы с такими распространенными настольными приложениями, как Microsoft Excel, вы можете легко форматировать результирующие отчеты согласно своим запросам.

КАКУЮ СЛУЖБУ СОСЛУЖИТ ВАМ ДАННОЕ РЕШЕНИЕ?

Функции отчетности mySAP HR позволяют создавать решения, специально адаптированные под множество существующих требований к отчетности. Кроме того, они гарантируют то, что заинтересованные пользователи будут своевременно получать нужную им информацию.

Ниже перечислено всего несколько преимуществ, которые Вы получите, работая с mySAP HR:

- Улучшенные условия для принятия решений, обеспеченные наличием быстрого и легкого доступа к самой актуальной информации
- Повышение качества составления отчетов благодаря наличию широкого выбора стандартных наборов и шаблонов по часто используемым данным
- Богатый бизнес-контент (отчеты, ключевые показатели и функции анализа) при максимальной простоте его использования
- Сокращение времени обработки запросов к данным
- Снижение затрат на внедрение решения, поскольку гибкие функции составления новых и адаптации существующих запросов позволят вам избежать необходимости привлечения программистов
- Освобождение от необходимости выполнения рутинных административных задач и возможность сконцентрировать свое внимание на критических для деятельности предприятия целях и проектах
- Возможность создания запросов без применения обычно ресурсоемких процедур или привлечения программистов
- Легкий доступ к информации, необходимой для принятия интеллектуальных решений по управлению персоналом

Чтобы узнать больше о том, как использовать решения mySAP Human Resources и mySAP Business Intelligence на благо своей компании, посетите страницу в Интернете, расположенную по адресу www.sap.com/hr.