

SAP Strategic Enterprise Management на базе mySAP.com

Преобразование стратегии в действия

Управление эффективностью предприятия

Стратегия

Balanced Scorecard



Стратегическое управление предприятием с помощью SAP Strategic Enterprise Management на базе mySAP.com

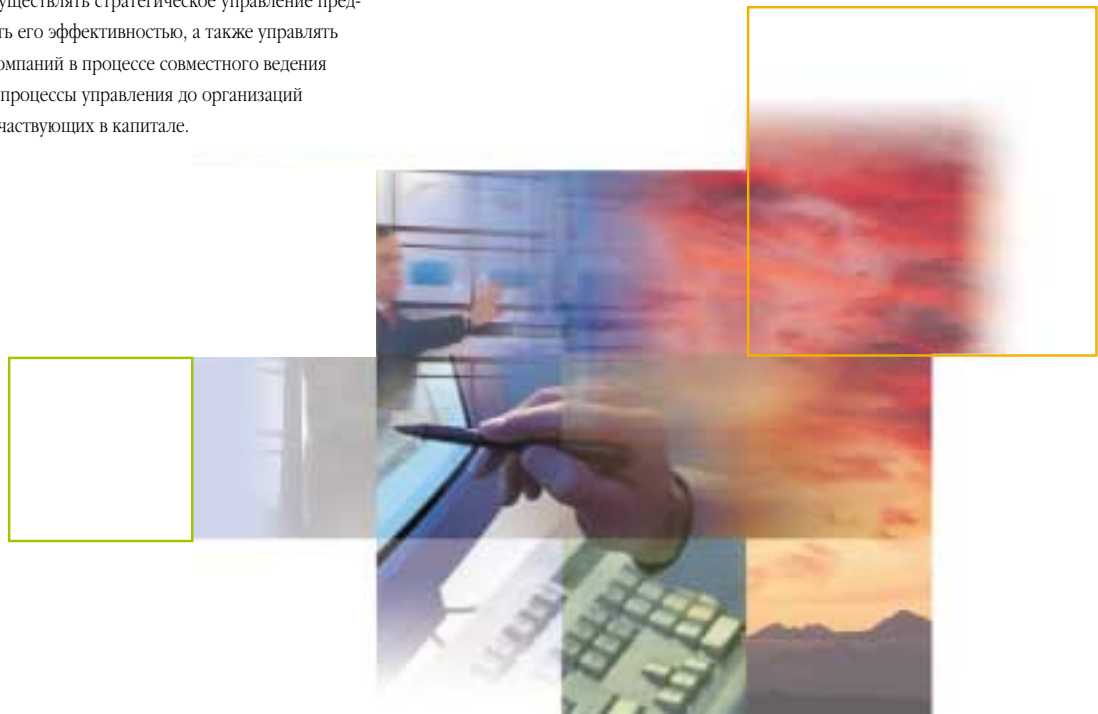
Решение проблем управления в условиях новой экономики

Разработка оптимальной стратегии в современных условиях превратилась в неотложную задачу. Однако просто определить верную стратегию – недостаточно. Эффективно работающие компании отличаются тем, что они могут успешно применять мощные стратегии управления в рамках всего предприятия. SAP Strategic Enterprise Management (SAP SEM) как компонент mySAP.com помогает руководителям воплотить их видение в реальность. Процессы, реализованные в компоненте Strategic Enterprise Management, позволяют связать стратегию с оперативной деятельностью и стоимостными факторами. Кроме того, можно постоянно адаптировать стратегии в реальном масштабе времени в условиях, когда для глубокого понимания изменяющейся конъюнктуры рынка необходимы новые стратегические направления развития предприятия.

В системе SAP SEM компания SAP реализовала свою концепцию интегрированных процессов стратегического управления предприятием, используя возможности современных информационных технологий. На базе mySAP.com компания SAP впервые предлагает на рынке интегрированное аналитическое решение для стратегического управления предприятием. С помощью этого решения можно осуществлять стратегическое управление предприятием, управлять его эффективностью, а также управлять эффективностью компаний в процессе совместного ведения бизнеса, расширяя процессы управления до организаций партнеров и лиц, участвующих в капитале.

С помощью SAP Strategic Enterprise Management (SAP SEM) можно:

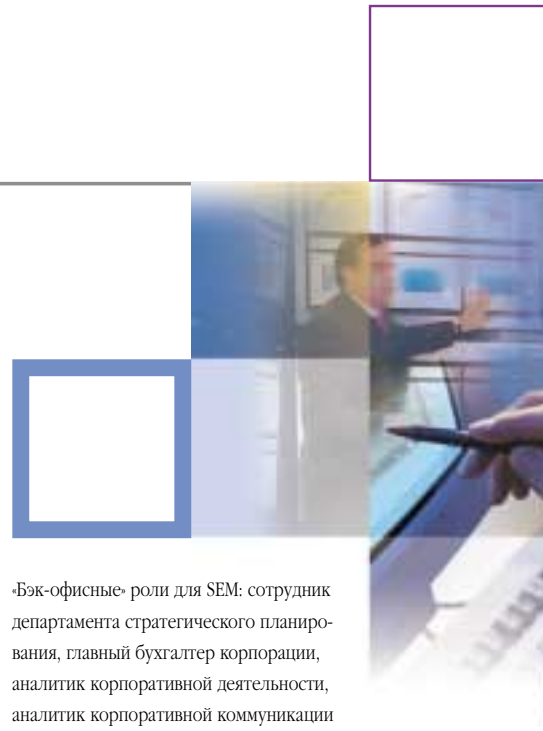
- Структурировать Вашу стратегию (карта стратегии/Balanced Scorecard).
- Доводить Ваши цели до всех сотрудников организации и лиц, участвующих в капитале.
- Оценивать Вашу стратегию на основе планирования сценариев и оперативного планирования.
- Связывать стратегию с оперативными целями и распределением ресурсов.
- Поддерживать интегрированный процесс планирования, бюджетирования и прогнозирования.
- Собирать неструктурированную информацию из внешних и внутренних источников.
- Консолидировать фактические данные.
- Отслеживать ключевые факторы успеха, используя внешние и внутренние эталоны (Management Cockpit – пульт управления предприятием, Balanced Scorecard), как в режиме онлайн, так и в Management Cockpit Room (зале пульта управления предприятием).
- Доводить Вашу стратегию и результаты деятельности до основных лиц, участвующих в капитале, и получать обратную связь.



SAP SEM представляет собой приложение для решения аналитических задач, работающее на базе SAP Business Information Warehouse. Оно обеспечивает интегрированную поддержку управленческих процессов. А это означает, что стратегию управления предприятием можно представить в виде контрольных цифр по организационным единицам, продуктам и вспомогательным центрам, а также в виде процессов отслеживания снизу вверх показателей эффективности деятельности и связанных с ними процессов поддержки принятия решений. Благодаря тесной интеграции с ERP-системой SAP SEM гарантирует получение постоянной обратной связи с уровнем ведения бизнеса, таким образом, обеспечивается возможность постоянной оптимизации стратегии.

Имея такой продукт, как Strategic Enterprise Management, SAP является первым поставщиком, предлагающим интегрированное ПО с широкой функциональностью, позволяющей организациям значительно усовершенствовать и ускорить весь процесс стратегического управления предприятием. Такая всеобъемлющая функциональность обеспечивает комплексную поддержку на основе информационных технологий, осуществляемую на всех этапах процесса стратегического управления. Используя это средство, руководители предприятия смогут предвидеть и своевременно реагировать на возникающие изменения в своей бизнес-среде. Данный программный продукт функционально структурирован в пять приложений и имеет высокий уровень интеграции с точки зрения метаданных и прикладных данных. Являясь компонентом mySAP.com, SAP SEM функционирует на базе Web и предоставляет доступ как к внешним, так и к внутренним ресурсам, включая данные, получаемые от партнеров и третьих сторон.

Функциональные роли для Strategic Enterprise Management предоставляются с помощью порталов предприятия mySAP.com Workplaces. Среди них такие «фронт-офисные» роли для SEM, как исполнительный директор, финансовый директор, их помощники, менеджер пульта управления, финансист-контролер корпорации, руководитель департамента стратегического планирования, менеджер корпоративной коммуникации, руководитель департамента отношений с инвесторами.



«Бэк-офисные» роли для SEM: сотрудник департамента стратегического планирования, главный бухгалтер корпорации, аналитик корпоративной деятельности, аналитик корпоративной коммуникации и аналитик отношений с инвесторами. Дополнительные роли SAP SEM поддерживает с помощью таких мини-приложений, как графика Management Cockpit и Balanced Scorecards.

SAP SEM также на сегодняшний день открывает форум (Strategic Enterprise Management Community) для обмена опытом, новыми идеями и концепциями менеджмента в области SEM среди практиков и экспертов. Он также помогает организациям найти поставщиков SEM-услуг и обмениваться лучшими практическими наработками и информацией, а также обеспечивает доступ к дистанционным консалтинговым услугам посредством SEM-рынка. Более подробную информацию Вы найдете по адресу: www.sapsem.com.



Компоненты SAP SEM

Первое интегрированное аналитическое приложение на рынке для поддержки процессов стратегического управления в рамках всей организации

SEM-BPS

Business Planning and Simulation предоставляет функциональность для поддержки интегрированного стратегического и оперативного планирования деятельности предприятия на основе структур многомерных данных. Эта функциональность включает в себя: создание динамических и линейных бизнес-моделей; моделирование и имитацию различных сценариев, планирование сценариев и их оценку, принимая во внимание бизнес-риски; перераспределение всех ресурсов как часть планирования деятельности предприятия; планирование и динамическое прогнозирование деятельности предприятия в рамках нескольких функций, осуществляемое на базе основных показателей эффективности.

SEM-BCS

Business Consolidation предоставляет функциональность для консолидации согласно законодательству и учета с точки зрения создания стоимости. Эти функции включают в себя: автоматические корректировочные проводки, автоматическое присвоение и перерасчет, например, основного капитала по единицам консолидации; перерасчет валют; перерасчет в рамках концерна и консолидацию инвестиций, консолидацию согласно различным внутренним методикам, а также местным и международным принципам бухгалтерского учета (US-GAAP, IAS).

SEM-CPM

Corporate Performance Monitor поддерживает процессы определения, анализа, визуального представления и интерпретации основных показателей эффективности. В таких процедурах используются самые современные методы наглядного представления информации, повышающие эффективность менеджмента. Система предоставляет полную инфраструктуру, позволяющую осуществлять управление эффективностью предприятия, а также выполнять связанные с ним коммуникационные процессы в рамках всей организации и с партнерами. Кроме того, это приложение облегчает создание своих собственных интерпретирующих моделей, например, моделей, создаваемых при использовании метода Balanced Scorecards, древо-

видных структур стоимостных факторов (Value Driver Trees), и сценариев, создаваемых с помощью Management Cockpit.

SEM-BIC

Business Information Collection предоставляет функциональность для автоматического и полуматематического сбора структурированной, а особенно неструктурированной информации из внешних и внутренних источников. Для нахождения в Интернете источников информации, например, о конкурентах или рынке поддерживается вся цепочка сбора информации: автоматический поиск актуальной деловой информации, редактирование, структурирование, связь со структурированной количественной информацией и распространение информации.

SEM-SRM

Stakeholder Relationship Management предоставляет функциональность, поддерживающую процессы передачи данных лицам, участвующим в капитале: эти лица регулярно информируются о стратегии ведения бизнеса и ее влиянии на повышение стоимости их компании либо через push-сервис (например, автоматическая рассылка сообщений по электронной почте), либо через pull-сервис (например, Web-портал для лиц, участвующих в капитале, – Web based Enterprise Stakeholder Portal). Кроме того, данное приложение помогает получить структурированную обратную связь от этих лиц и затем направляет ее в другие приложения (SEM-CPM, SEM-BPS).

Тесная интеграция между приложениями системы SAP SEM достигается с помощью единой OLAP-базы данных (SAP BW), общих метаданных и взаимосвязанной архитектуры, которая гарантирует, что каждое отдельное приложение может легко использовать любые функциональные возможности каждого из приложений, когда это необходимо. Кроме программной функциональности, SAP SEM также предоставляет готовые шаблоны для создания карт стратегий (strategy maps), моделирования и имитации, планирования деятельности предприятия, консолидации, моделей интерпретации основных показателей эффективности и передачи данных лицам, участвующим в капитале.

Отслеживание эффективности предприятия с помощью SEM-CPM

Обеспечение максимального контроля в рамках всего предприятия

В компоненте SAP SEM предлагаются новые концепции в области управления эффективностью предприятия. Они обеспечивают возможность интерпретации и визуализации основных показателей эффективности (KPI). Эти концепции позволяют получить более широкую отчетность, выходящую за рамки обычной управленческой отчетности. При управлении эффективностью предоставляется возможность включения нефинансовых KPI. В SEM-CPM используется общая функциональность составления отчетов, представленная в SAP BW. Кроме того, этот компонент содержит приложение Management Cockpit, которое базируется на концепции Balanced Scorecard. Оно специально разработано для поддержки проведения совещаний руководства, проводимых в специально оборудованном зале пульта управления (Management Cockpit Room). Такой зал для клиентов SAP оборудует совместно с партнерами, и в нем также предоставляется соответствующее обучение для пользователей. Все функции SEM-CPM могут выполняться на основе структур данных из SAP BW. Поэтому в этих функциях также имеется возможность доступа к результатам планирования (SEM-BPS) и консолидации (SEM-BCS) для того, чтобы использовать их, например, при составлении отчетов для руководства.



Отслеживание эффективности предприятия с помощью SEM-CPM

Полная функциональность для управления эффективностью

- Measure Catalog (каталог показателей) выводит на экран иерархическую классификацию экономических показателей. Он также включает в себя эталоны и подробные текстовые описания показателей.
- Measure Builder (построитель показателей) определяет, рассчитывает и описывает такие показатели, как объем продаж в расчете на одного сотрудника, или показатели, определяющие стоимость компании для акционеров, например, экономическая выгода, DCF (Discounted Cash Flow), CFROI (Cash Flow Return on Investment) и т. д. Определения основных показателей для составления стоимостных отчетов предоставляются в виде бизнес-содержания SEM. Производные показатели могут динамически быть объединены с бизнес-содержанием SAP BW, таким образом, инвестиции, вложенные в R/3 и SAP BW, обеспечивают возможность наиболее эффективного применения SEM.
- В древовидных структурах показателей (Measure Trees) представлены четкие правила расчета ключевых показателей. Наряду с отображением конкретных значений и математических связей эти структуры позволяют изменять отдельные параметры в структуре дерева, а также выполнять анализ на изменение ситуации и анализ «Что делать, если».
- Визуализация KPI в Value Driver Trees – визуальное воспроизведение причинных связей между статистическими данными, которые нельзя выразить математически в количественной форме, а также визуальное воспроизведение стоимостных факторов конкретного предприятия при управлении с точки зрения создания стоимости.
- Создание отчетов в табличной форме с помощью Business Explorer, компонента SAP Business Information Warehouse. Предоставляются следующие функции: создание многомерных поисково-аналитических отчетов, упрощенное создание отчетов при помощи графического определения запросов, форматирование и обработка отчетов посредством встроенных функций MS Excel.
- Бизнес-содержание SAP BW включает в себя большое количество предварительно определенных стандартных форм, касающихся всех сфер деятельности предприятия. Такие предварительно определенные отчеты можно непосредственно использовать с помощью Business Explorer или модифицировать в соответствии с требованиями конкретного предприятия. Эта функциональность позволяет получить дальнейшую развертку информации от основных показателей эффективности, полученных с помощью Management Cockpit, до подробных данных из систем обработки транзакций.
- Balanced Scorecard представляет собой структуру стратегического управления, предназначенную для преобразования стратегии предприятия в термины, понятные сотрудникам, которые можно использовать при передаче информации и в ответных действиях. Balanced Scorecard позволяет интегрировать финансовые и нефинансовые аспекты операций, например, финансовые перспективы, перспективы клиентов, внутренних процессов, процессов обучения и перспективы роста предприятия. Согласно концепции Balanced Scorecard общая стратегия подразделяется на стратегические направления, которые, в свою очередь, состоят из целей (элементов стратегии). Цели относятся к вышеупомянутым перспективам. Кроме того, стратегические цели связаны между собой причинно-следственными отношениями, что подчеркивает их взаимозависимость. Цели достигаются посредством инициатив, а успех претворения стратегии в жизнь отслеживается с помощью финансовых и нефинансовых показателей эффективности. Другой важной особенностью является концепция «принадлежности», касающаяся всех элементов структуры Scorecard. «Владельцы» (ответственные лица) на регулярной основе вводят оценки, которые доступны для других пользователей Scorecard. Они в свою очередь могут вносить комментарии к этим оценкам.





SAP SEM Balanced Scorecard сертифицирована компанией Balanced Scorecard Collaborative, Inc.

- Balanced Scorecard Overview позволяет получить общую картину выбранной Scorecard и статус всех целей или показателей, присвоенных различным перспективам.
- Balanced Scorecard Analysis включает в себя следующие функции:
 - Навигация в пределах Scorecard по предварительно определенным древовидным структурам или по самостоятельно определенной структуре (интерактивной развертке).
 - Анализ отношений причинно-следственных связей между элементами стратегии и их взаимодействия.
 - Демонстрация осуществления стратегии с помощью инициатив, связанных с целями.
 - Демонстрация хода выполнения стратегических целей с помощью статуса и значений присвоенных показателей эффективности.
 - Просмотр и установка статуса для целей, показателей и инициатив.
 - Вывод на экран диаграмм с показателями эффективности.
 - Считывание и запись определений и оценок для целей, показателей и инициатив.
 - Считывание и запись комментариев к оценкам.
 - Просмотр списка всех показателей, применяемых в Scorecard.
 - Получение детальной информации по любому измерению в Scorecard или по встроенным Scorecards.





Планирование и моделирование с помощью SEM-BPS

Ускорение процессов планирования и прогнозирования и связывание стратегии с распределением ресурсов

SEM-BPS поддерживает процесс динамического планирования деятельности предприятия в реальном масштабе времени. Такой вид планирования, в частности, позволяет в процесс планирования включать ожидания внешних лиц, участвующих в капитале, а также рыночные ожидания. Процесс планирования представлен как непрерывный итеративный процесс с возможностью обучения. Основное внимание в этом процессе уделяется будущим бизнес-возможностям и вероятным рискам, их влиянию на такие факторы, как ценность компании для лиц, участвующих в капитале, а также необходимому перераспределению ресурсов, связанному с этими возможностями и рисками.

SEM-BPS можно использовать для стандартизации процессов моделирования и планирования в таких классических областях, как планирование объема продаж, цен, затрат, инвестиций, баланса, финансовое планирование или планирование численно-го состава персонала на основе многомерных структур данных. Этот программный продукт также позволяет логически комбинировать эти области в один общий контекст. В этом общем контексте можно осуществлять имитационное моделирование с целью демонстрации влияния таких функциональных переменных, как изменение цены, оптимизация процессов, инвестиции или реорганизации, на общий план и на основные показатели эффективности или наоборот.

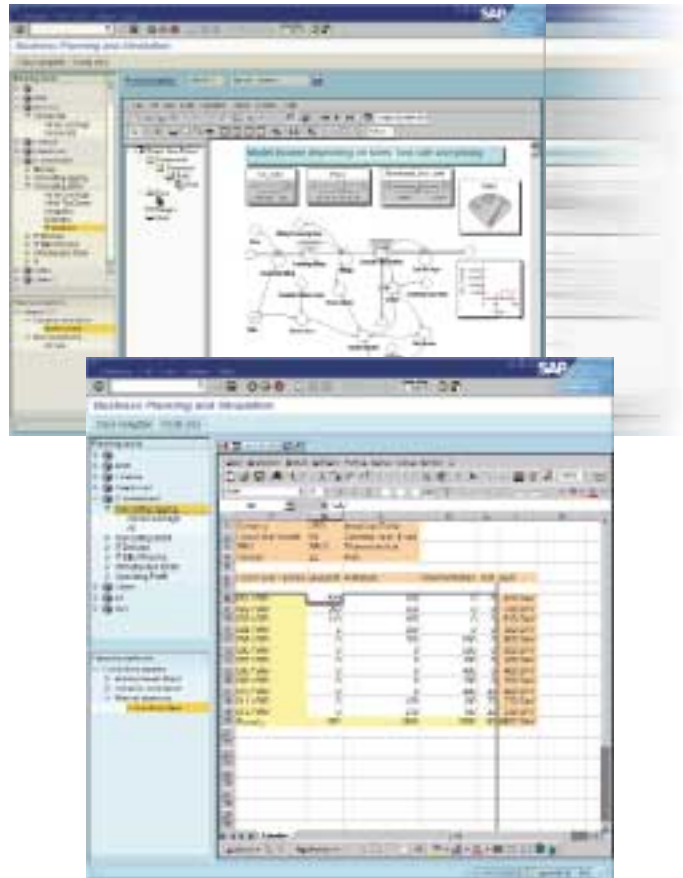
Используя SEM-BPS вместе с SEM-CPM, можно в значительной степени облегчить процессы совместного планирования и управления эффективностью предприятия Collaborative Planning and Performance Management – один из сценариев совместного ведения бизнеса на базе mySAP.com.

Полная функциональность для интегрированного планирования, моделирования и управления на основе процессов деятельности предприятия

- Перенос данных из системы SAP R/3, внешних систем и ПК-приложений.
- Общие методы планирования для генерации, изменения или обработки плановых данных. Определение методов планирования с учетом требований конкретного пользователя.
 - Планирование сверху вниз
 - Процессы планирования сверху вниз/снизу вверх
 - Децентрализованное или распределенное планирование
 - Динамическое прогнозирование
- Функции:
 - Копирование данных в пределах базы данных
 - Процентная переоценка
 - Перенос данных в пределах базы данных
 - Распределение/перерасчет сверху вниз
 - Анализ тенденций/статистический прогноз
 - Дисконтирование
 - Амортизация
 - Консолидация плана
 - Функции моделирования: отображение объектов планирования и их взаимосвязей
 - Многомерное моделирование данных
 - Валютные модели с возможностью планирования в валюте концерна, внутренней и иностранной валюте
 - Обработка различных версий плана

- Использование MS Excel со всей функциональностью в качестве пользовательского интерфейса (встроенный MS Excel) и для децентрализации планирования.
- Готовые к использованию приложения для планирования, например, объема продаж, маркетинга, численного состава персонала, затрат, прибылей и убытков, баланса или денежного потока.
- Моделирование и имитация системной динамики: описание причинных отношений между факторами, охватывающими несколько периодов, которые обычно не учитываются при планировании, а также определение их воздействия на элементы плана. При использовании моделирования и имитации системной динамики впервые бизнес-модели становятся прозрачными, таким образом, обеспечивается возможность совместного использования знаний и обучения с целью оптимизации реализации стратегии и непрерывной ее адаптации к рыночной реальности.
- Моделирование и имитация, осуществляемые с помощью Powersim Constructor, позволяют строить сценарии, создавать модели процессов и конкурентных рынков, демонстрировать стратегии и идентифицировать точки регулирования, используемые при управлении изменениями, проводить эксперименты с возможными сценариями и разрабатывать наилучшую долгосрочную стратегию.
- Оптимизация и анализ рисков, проводимые с помощью Powersim Solver, с целью поиска решений на основе ряда значений переменных. Обеспечивается точная настройка, тестирование моделей, анализ вероятности и ситуационный анализ. Кроме того, можно оптимизировать модели с учетом рисков. Таким образом, данная функциональность помогает определить вероятность получения наилучшей стратегии или оценить наиболее рискованную стратегию.
- Управление на основе процессов (Activity-Based Management – ABM) позволяет в дополнение к функциональному ракурсу организации получить ракурс процессов. Кроме того, операции или процессы могут иметь такие атрибуты, как создает ли конкретная операция добавленную стоимость или нет или весовые коэффициенты стратегии предприятия, указывающие на важность операции и уточняющие операцию относительно стратегии. ABM позволяет устанавливать отношения между

носителями затрат (продуктами, клиентами, каналами и т. д.) и операциями, а также между операциями и ресурсами (людьми, коммунальными услугами). Теперь отношения между ресурсами и операциями, а также между операциями и носителями затрат можно использовать для моделирования влияния организационных изменений или решений, например, изменение номенклатуры продукции или каналов сбыта, на рентабельность предприятия. Более того, в ABM показано, как различные бизнес-сценарии будут влиять на операции и на потребление ресурсов.



Консолидация с помощью SEM-BCS



Консолидация согласно законодательству и внутренняя консолидация при простом нажатии кнопки

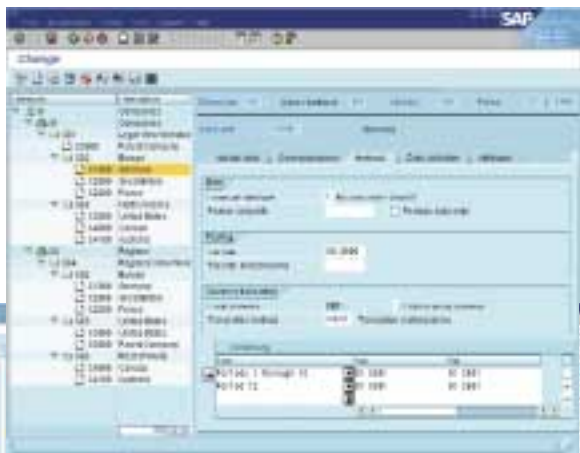
Цель программного обеспечения для консолидации заключается в создании корпоративных финансовых отчетов, включающих в себя балансы, отчеты о прибылях и убытках, отчеты о движении денежных средств и различные дополнения, а также в своевременном предоставлении информации руководству. Приложение SEM-BCS имеет функции консолидации, которые можно использовать для внешней (предусмотренной законом) отчетности, а также внутренней (управленческой) отчетности. В этом приложении представлены различные методы консолидации, в которых используются многомерные структуры данных, основанные на организационных единицах, определяемых пользователем. Консолидацию можно проводить для компаний, секторов, бизнес-сфер или мест возникновения прибыли и представить их с помощью любого ряда иерархий единиц консолидации и групп консолидируемых компаний в зависимости от даты и версии. Для единиц консолидации используются внутренние валюты, тогда как для групп консолидируемых компаний используются различные валюты этих групп. Для проведения дополнительного анализа систему консолидации можно расширить путем добавления различных признаков (например, группы дебиторов, группы продуктов, географического региона или канала сбыта).

Данное приложение предоставляет возможность использования различных каталогов позиций. Например, приложение позволяет параллельно генерировать корпоративные отчеты с учетом как внутренних правовых норм, так и международных правил учета (US-GAAP, IAS). Для ведения различных категорий данных, например, фактов, прогнозов, данных по бюджету, имитационных моделей или моделей, можно использовать различные версии консолидации. Финансовый год разбивается на различные схемы периодов, таким образом финансовые данные можно представлять ежемесячно, ежеквартально, за полгода и за год.

Автоматический перенос данных как из приложений SAP, так и из приложений других компаний

Приложение Консолидация тесно интегрировано с модулями системы R/3, осуществляющими обработку транзакций и предоставляющими данные для консолидации. Данное приложение поддерживает следующие виды консолидации: консолидация компаний, консолидация бизнес-сфер и консолидация мест возникновения прибыли. Для осуществления консолидации имеются функции интеграции, которые обеспечивают автоматическое создание и поддержку организационных единиц и, следовательно, их иерархий на основании организационных единиц в системе обработки транзакций. Переменные данные можно собирать в различные каталоги позиций.

Функция автоматического импорта (гибкая загрузка), которая использует настраиваемый интерфейс, позволяет импорт данных дочерних предприятий, не использующих программное обеспечение SAP. Кроме того, можно осуществлять децентрализованный ввод данных, применяя MS Excel или стандартный Web-браузер. Децентрализованные единицы консолидации также могут выполнять такие задачи, как проверка данных, пересчет валюты и т. д. с помощью Web-браузера, таким образом, отдел консолидации корпорации может сосредоточить свое внимание на решении самих задач консолидации. Это приложение поддерживает параллельный ввод адаптированных данных дочернего предприятия, предназначенных для сообщения, и автоматическую генерацию адаптирующих проводок во время загрузки в систему Консолидации.



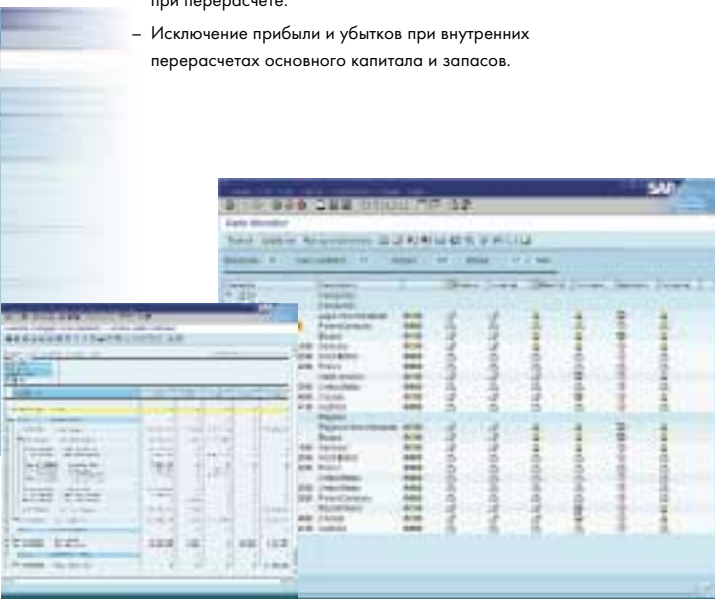
Полная функциональность и гибкие структуры

- Проводка записей вручную, например, для стандартизации данных концерна с учетом правил проверки, существующих в концерне, или выполнение заключительных проводок в соответствии с учетной политикой. Автоматизация этих проводок. Все записи проводятся согласно принципу документирования и содержат полный набор информации, необходимой для аудита (номер документа, имя пользователя, данные проводок и т.д.).
- Проверка, гарантирующая непротиворечивость адаптированных данных для сообщения.
- Пересчет валюты данных для сообщения в валюту группы консолидируемых компаний, используя определяемые клиентом валютные курсы, например, курс на отчетную дату, исторический валютный курс или средний курс в зависимости от вида рассматриваемой позиции. Система автоматически вычисляет и проводит курсовые разницы. Разница из транзакции и курсовая разница могут быть представлены отдельно.
- Автоматическое выполнение следующих задач консолидации:
 - Перерасчеты в рамках концерна (перерасчеты в рамках концерна кредиторской и дебиторской задолженностей, консолидация расходов и доходов, исключение дохода от участия, обработка резервных отчислений и т. д.) с автоматическим разделением разниц на обусловленную валютами разницу и на другие разницы, получаемые при перерасчете.
 - Исключение прибыли и убытков при внутренних перерасчетах основного капитала и запасов.

- Консолидация инвестиций (полная консолидация, пропорциональная консолидация, консолидация собственных средств и многие другие функции, такие как постепенное приобретение, повторная консолидация, увеличение стоимости и амортизация участия, увеличение/снижение капитала с изменением доли участия, переносы доли участия, смена метода консолидации, частичное снижение доли участия, полное снижение доли участия и изменение косвенной доли участия).
- Перераспределение.

Эти автоматические проводки управляются заданными пользователем параметрами настройки конфигурации. При этом нет необходимости в программировании.

- Предварительно определенные стандартные отчеты, а также простой в использовании инструментарий для создания пользовательских отчетов, содержащих интерактивный многомерный анализ деятельности концерна:
 - Отчеты, предназначенные для создания балансовых отчетов концерна, балансовых отчетов для сообщения, основных данных, дополнительных данных для сообщения и управляющих параметров.
 - Детальный анализ по каждой интерактивной развертке с целью разбивки корпоративного оборота по группам клиентов, продуктам и регионам, а также развертывание информации в работающих приложениях (например, учет по местам возникновения прибыли).
 - Создание гибких отчетов по отдельным позициям по всем признакам базы данных.
 - «Интерактивный MS Excel» компании SAP, предназначенный для определения формата ввода пользовательских данных, а также для осуществления доступа и дальнейшей локальной обработки данных консолидации компонента SEM-BCS на ПК. Кроме того, эта же рабочая книга может обновлять также и SEM-BCS.
- Выполнение и администрирование процессов «сбора и подготовки данных для сообщения» и «консолидации финансовых данных» с помощью графического монитора отслеживания статуса. Этот монитор позволяет быстро получить общий статус, а также статус каждой отдельной задачи, даже если задействованы сотни и более единиц консолидации. Кроме того, он предоставляет систему отчетов по особым ситуациям, содержащих пиктограммы семафора.



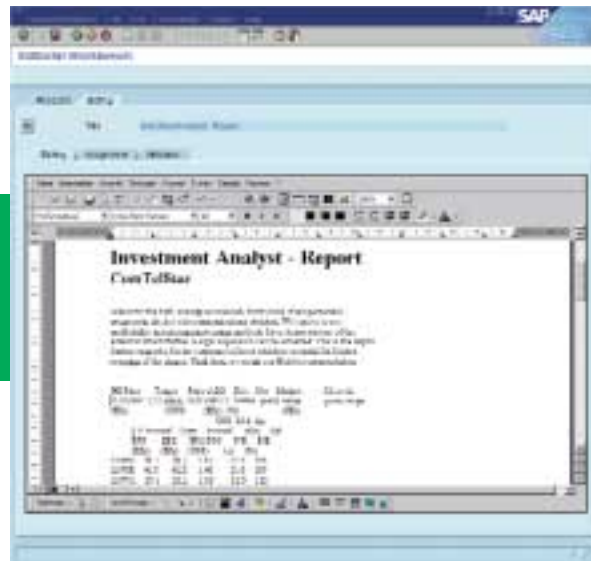
Сбор информации с помощью SEM-BIC

Структурирование, редактирование и обработка внешней информации с целью получения информации для внутреннего использования

Важной предпосылкой для поддержки процесса стратегического управления является соответствующая информационная база. Необходимая информация может классифицироваться на структурированную и неструктурированную информацию. Обычно структурированная информация представляет собой цифровую информацию, доступную в фиксированных структурах записей данных (например, данные из ERP-системы или статистические данные о курсах акций за определенные отрезки времени из внешних баз данных). Многие фазы процесса стратегического управления требуют обращения к внешней информации, которая доступна в неструктурированном виде – обычно в текстовом формате (например, информация о ситуации на рынке, конкурентах, их продуктах, их патентах, о развитии отраслевого сектора, экономическом развитии целевых рынков, отзывы прессы о предприятии и его продуктах, ожидаемые изменения на рынке капитала). С помощью SEM-BIC эта неструктурированная информация может быть найдена, отредактирована, а также присвоена бизнес-объектам и структурированной деловой информации.

Широкие функциональные возможности для сбора информации

- С помощью Information Requirements Builder определяют требования, предъявляемые к информации, а также осуществляют их администрирование. Профили требований содержат записи, описывающие требования, предъявляемые к информации, а также служат для формирования строк поиска. Дополнительный параметр определяет, когда из профилей требований должен генерироваться запрос на поиск.
- Source Profile Builder управляет источниками информации. С его помощью можно генерировать, изменять и удалять адреса. Профили источников содержат категорию предоставляемой информации, тип информационного источника, способ доступа, процедуру доступа и стоимость запроса. Source Profile Builder генерирует список предлагаемых источников информации и поддерживает автоматическое открытие этих источников в режиме Editorial Workbench.



- Editorial Workbench (инструментальные средства редактирования) обеспечивают поддержку в процессе редактирования найденной информации и ее архивации в базе данных SAP SEM:
 - Составление списка заголовков всех найденных документов по запросам с указанием соответствующих источников.
 - Выделение и вывод на экран каждого документа.
 - Копирование и классификация найденной информации по категориям: показатели, текстовая или мультимедийная информация (Интернет-адреса).
 - Копирование неструктурированных данных для редактирования во встроенном редакторе Word.
 - Архивация найденных документов в Business Document Service.
 - Присвоение документов бизнес-объектам.
- Интеграция внутренних, структурированных данных с внешней, неструктурированной информацией: присвоенные документы затем отображаются в динамической зависимости от ракурса Balanced Scorecard и SEM-BPS.





Управление отношениями с лицами, участвующими в капитале, с помощью SEM-SRM

Совершенствование коммуникационных процессов и реализация возможностей по повышению стоимости предприятия

Качество осуществления процесса передачи информации на предприятии лицам, участвующим в капитале, оказывает непосредственное (измеряемое) влияние на стоимость акций этого предприятия на фондовой бирже и на способность этого предприятия вести бизнес на локальных и глобальных рынках товаров и услуг.

К лицам, участвующим в капитале, относятся: сотрудники, клиенты, поставщики, партнеры, правительственные учреждения, неправительственные и общественные организации. Каждая группа имеет свой интерес и различные ожидания относительно предприятия и различные требования, предъявляемые к информации.

Предприятия стремятся удовлетворять эти иногда противоречивые интересы. Они должны уметь управлять сетью лиц, участвующих в капитале, и их ожиданиями. Вышеназванную задачу управления поддерживает компонент SEM-Stakeholder Relationship Management. Цель SEM-SRM заключается в передаче в интерактивном режиме информации относительно того, как стратегия предприятия влияет на повышение ценности компании для лиц, участвующих в капитале, а также в обеспечении проведения целостного маркетинга для этих лиц и управления связями с ними. А это, в свою очередь, будет способствовать тому, что лица, участвующие в капитале, будут поддерживать стратегию, проводимую руководством предприятия.

Департамент отношений с инвесторами или департамент корпоративной коммуникации сможет предоставлять информацию (например, отчеты, комментарии, Scorecards) как персонально каждому, так и целевым группам, связанным с инвесторами, аналитиками и другими лицами, участвующими в капитале. Эта информация предоставляется либо с помощью Web-портала предприятия, пред-

назначенного для этих лиц (pull-сервис), либо по обычной или электронной почте (push-сервис). Функции, поддерживающие эти цели:

- База данных Stakeholder Master Database, содержащая всю необходимую информацию о лицах, участвующих в капитале, контактных лицах, профилях и т.д.
- База данных Stakeholder Contact Database, включающая в себя всю историческую информацию отношений с лицами, участвующими в капитале, например, дата совещания или контакта, вид деятельности/мероприятия, местоположение, описание мероприятия, замечания и комментарии, вопросы, по которым необходимо принять определенные меры, и т.д.
- Через персонализированный Web-портал mySAP.com Workplace для лиц, участвующих в капитале/контактных лиц на экран выводятся отчеты и Scorecards, присвоенные этому лицу.
- Полная функциональность для управления контактами, например, создание, изменение, просмотр, сортировка, фильтрация и печать данных для лиц, участвующих в капитале.
- Получение обратной связи или результатов проводимых опросов через электронные опросные листы на базе Web (результаты сохраняются в базе данных SEM Database для проведения анализов, обеспечения интеграции со стратегическим планированием или составления отчетов для руководства).

Данный компонент SEM применяется в сценарии для совместного ведения бизнеса на базе mySAP.com под названием Investor Relationship Management (Управление связями с инвесторами).



Преимущества SAP SEM

Воспользуйтесь преимуществами SAP Strategic Enterprise Management

Являясь составной частью mySAP.com, решение SAP SEM предоставляет широкую функциональность для поддержки процессов современного управления предприятием и новых управленческих процессов. Эти процессы позволяют последовательно воплотить Вашу стратегию в повседневной деятельности в рамках всего предприятия. Решение SAP SEM обеспечивает получение следующих важных преимуществ:

- Позволяет руководству управлять внутренними процессами предприятия, используя принципы управления предприятием с точки зрения создания стоимости.
- Обеспечивает комплексную поддержку на базе информационных технологий на всех этапах процесса стратегического управления предприятием.
- Ускоряет внедрение процессов стратегического управления предприятием, а также управления предприятием с точки зрения создания стоимости с помощью готового к использованию общего и отраслевого бизнес-содержания.
- Преобразует стратегию в действия и в процесс определения оперативных контрольных цифр.
- Включает в себя полную функциональность для данной прикладной области.
- В значительной мере улучшает процессы консолидации согласно законодательству, а также внутренней консолидации путем их автоматизации.
- Позволяет эффективно осуществлять непрерывные процессы имитационного моделирования, планирования и прогнозирования в рамках всего предприятия, а также обеспечивает интеграцию задач стратегического и оперативного планирования.
- Предоставляет мощную инфраструктуру, позволяющую отслеживать эффективность предприятия, используя основные показатели эффективности.
- Помогает регулярно находить и редактировать актуальную внешнюю (неструктурированную) информацию и автоматически ее распространять среди соответствующих потребителей информации.
- Значительно улучшает процесс передачи информации группам лиц, участвующих в капитале, а это способствует повышению ценности компании для этих лиц.
- Представляет собой приложение для решения аналитических задач, которое основывается на новейших технологиях: OLAP-технологии и технологии хранилищ данных.
- Простая настройка путем конфигурирования без необходимости в программировании.
- Обеспечивается интеграция с SAP R/3 и другими компонентами mySAP.com, однако это решение можно также использовать автономно.





SAP AG Представительство в Москве:
113054, Москва, Космодамианская наб., 52/2
Тел.: (095) 755-9800
Факс: (095) 755-9801
<http://www.sap.com/CIS>

SAP AG Представительство
в Санкт-Петербурге:
199004, Санкт-Петербург, Васильевский
остров, 4-я линия, 13, ABACUS House
Тел.: (812) 118-3771
Факс: (812) 118-3702
<http://www.sap.com/russia>

SAP AG Представительство в Казахстане:
480100, Алматы, пр. Достык, 43
Тел.: (3272) 508-400
Факс: (3272) 508-401
<http://www.sap.com/kazakhstan>

SAP AG Представительство в Украине:
252001, Киев, Михайловская ул., 8А
Тел.: (044) 228-7148
Факс: (044) 490-5938
<http://www.sap.com/ukraine>

