



ARIS for SAP NetWeaver

МОДЕЛИРОВАНИЕ БИЗНЕС-ПРОЦЕССОВ С ПОМОЩЬЮ ARIS for SAP NetWeaver

Для победы в конкурентной борьбе необходимо использовать современные инструменты управления, контроля и мониторинга, а также прозрачную модель цепочки создания добавленной стоимости, перенастраиваемой в любой момент времени в соответствии с меняющимися условиями. Технологическая платформа SAP NetWeaver и инструменты ARIS компании IDS Scheer дают в руки разработчика процедурные модели, методы, технологии и справочные материалы, позволяющие управлять бизнес-процессами и легко адаптироваться к изменениям.

Решение для проектирования бизнес-процессов в SAP NetWeaver

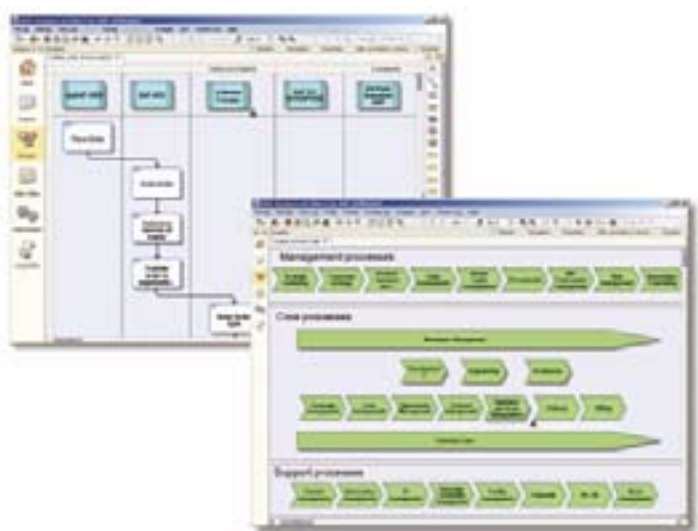
Качество и эффективность бизнес-процессов сильно влияют на обороты и прибыль и, таким образом, на долгосрочный успех предприятия. Для победы в конкурентной борьбе необходимо использовать современные инструменты управления, контроля и мониторинга, а также прозрачную модель цепочки создания добавленной стоимости, перенастраиваемой в любой момент времени в соответствии с меняющимися условиями. Для успешного выполнения бизнес-стратегии необходимо работать не только над гибкостью и оптимизацией процессов. Надо уметь быстро переносить новые модели бизнес-процессов из области управления мир информационных систем, четко понимая, что бизнес-приложения становятся бизнес-решениями только при эффективном процессном управлении.

В рамках стратегической кооперации по разработке новых решений компании SAP и IDS Scheer объединили технологическую мощь первой и ноу-хау в области бизнес-процессов второй, чтобы предложить рынку полное решение по управлению процессами (Business Process Management – BPM). Технологическая платформа SAP NetWeaver и инструменты ARIS компании IDS Scheer дают в руки разработчика процедурные модели, методы, технологии и справочные материалы, позволяющие управлять бизнес-процессами и легко адаптироваться к изменениям.

Инновации и оптимизация – преимущества интегрированного управления процессами

Неоднородная системная среда вынуждает предприятия наращивать инвестиции в ИТ и поддержку ИТ-инфраструктур. Но эти деньги лучше использовать для другого – для внедрения новых бизнес-стратегий. Большое количество интерфейсов и версий различного программного обеспечения также затрудняют изменение когда-то внедренных процессов.

Используя платформу SAP NetWeaver, совместное решение компаний SAP и IDS Scheer, можно эффективно внедрять инновационные бизнес-процессы. Эта платформа уже сегодня обеспечивает прямую связь между проектированием бизнес-процессов и их внедрением в виде SAP-систем. Платформа SAP NetWeaver повышает гибкость всего гетерогенного ИТ-ландшафта предприятия и позволяет снижать операционные затраты. Программный продукт ARIS for SAP NetWeaver от компании IDS Scheer обеспечивает готовую среду для проектирования и архитектурного построения моделей процессов, прозрачно интегрируемых в дальнейшем в конфигурационные и выполняемые модели платформы SAP NetWeaver.



Очевидные преимущества использования ARIS for SAP NetWeaver

- Уменьшение времени и затрат на определение, внедрение, запуск в работу, мониторинг и оптимизацию процессов.
- Управление изменениями в существующих моделях процессов. Прозрачная и гибкая интеграция с моделями конфигурации и операционными моделями.
- Унификация процессов в соответствии со стандартами предприятия и, за счет этого, сокращение времени отклика на изменения в процессах при управлении ими.
- Значительные сокращения затрат на процессы, а также повышение уровня знаний о процессах в компании.
- Облегчение перехода к сервисно-ориентированной архитектуре предприятия.

Моделирование вместо программирования

Платформа SAP NetWeaver предлагает интеграцию всех функций классического решения по управлению бизнес-процессами (BPM) на одной платформе: SAP Business Workflow управляет процессами внутри бизнес-приложения на основе бизнес-объектов этого приложения (например: квотирование, покупка, заказ) и стандартных бизнес-правил. Кросс-компонентная технология BPM и инфраструктура обмена SAP Exchange Infrastructure (SAP XI) позволяют управлять интегрированными процессами, автоматизируемыми на базе обмена сообщениями между системами SAP и приложениями других производителей и согласования коммуникаций на основе правил и событий. Существующие функции потока операций (workflow) и Universal Worklist (UWL), реализованные в компоненте SAP NetWeaver Portal, эффективно вовлекают всех пользователей в выполнение процессов.

ARIS for SAP NetWeaver дополняет этот подход инструментами моделирования, необходимыми для управления бизнес-процессами. Совместное решение, разработанное компаниями IDS Scheer и SAP, содержит гомогенное описание процессной архитектуры от моделей процессов до их внедрения при помощи инструмента SAP Solution Manager. Выполняемые процессы могут быть интегрированы с функциями SAP Business Workflow при помощи инфраструктуры обмена SAP XI и приложений.

На верхнем уровне («модель процессной архитектуры») выполняется проработка бизнес-процессов с чисто управленческой точки зрения, без технических деталей.

На следующем уровне («модель конфигурации процессов») описывается процесс конфигурирования вплоть до отдельных шагов в одном или более сценариях выполнения процессов. Здесь также определяются действия по настройке навигации в SAP-системе и информация, важная для мониторинга (например, пороговых значений транзакций). Платформа SAP Solution Manager предоставляет справочные (референтные) процессы, при внедрении адаптируемые к требованиям заказчика, которые также могут быть использованы для мониторинга процессов. Платформа SAP Solution Manager обеспечивает управление жизненным циклом процессов и предоставляет инструменты и методы, необходимые для внедрения, эксплуатации и поддержки работы SAP-системы. Модели процессов могут автоматически передаваться (синхронизироваться) между ARIS for SAP NetWeaver и SAP Solution Manager, что позволяет классифицировать их в архитектуре процессов. Затем можно проводить их адаптацию для соответствия требованиям конкретного клиента и включать их в подробную спецификацию требований (концептуальный проект). Эта спецификация загружается обратно в SAP Solution Manager, где затем проводится техническое внедрение модели.

На следующем уровне («модель выполнения процессов») смоделированные потоки процессов используются при реализации логики процесса в SAP XI, а также в соответствующих приложениях. Инфраструктура обмена SAP XI имеет стандартную среду разработки (BPEL – Business Process Execution Language, язык реализации бизнес-процессов), из которой в среду выполнения SAP XI можно перенести абстрактную логику процесса. На этом уровне процессы, используемые в нескольких приложениях, могут быть гибко взаимосвязаны с прикладными процессами в отдельных системах. Кроме того, отдельные системные интерфейсы систем SAP и других приложений, а также системы потока операций (workflow) (например, поток утверждающих процедур в ERP-системе) могут быть организованы с использованием высокоуровневой логики процессов.

Унифицированная среда моделирования: от знания процессов – к сервисно-ориентированной архитектуре

Ключевым элементом стратегического сотрудничества между компаниями SAP и IDS Scheer является последующая разработка методологии и инструментальных средств для последовательного моделирования процессов в целях поддержки сервисно-ориентированной архитектуры предприятия (enterprise SOA). В следующей версии платформы SAP NetWeaver продукты и ноу-хау обеих компаний будут еще более тесно интегрированы: проектирование, моделирование и конфигурирование на основе моделей процессов будет включено в технически интегрированное решение, стандартную среду моделирования, которая станет частью хранилища данных корпоративных сервисов Enterprise Service Repository for SAP NetWeaver. На основе единой метамодели пользователи смогут выполнять различные задачи для конкретных ролей в унифицированной среде моделирования. Интеграция знаний об управлении процессами с технической инфраструктурой предприятия, Web-сервисами и службами, поддерживаемыми отдельными приложениями, облегчает эволюционное внедрение сервисно-ориентированной архитектуры на основе имеющихся бизнес-требований. Теперь новые процессы, иными словами «будущие методы работы», могут быть четко описаны в управленческих терминах и усовершенствованы с использованием моделей лучшей практики бизнеса – приложений с их стандартными функциональными возможностями, бизнес-объектами и прикладной логикой, организованных в форме сервисов.

Уже сегодня компании могут начинать согласованную, методологическую интеграцию бизнес-процессов – от архитектурного обзора бизнес-системы при помощи ARIS for SAP NetWeaver до технической реализации решений SAP на основе платформы SAP NetWeaver.

www.sap.ru

ООО «САП СНГ»

115054, Москва, Космодамианская наб., 52/2.

Телефон: +7 (495) 755-9800.

Факс: +7 (495) 755-9801.

E-mail: info.cis@sap.com

ИНФОРМАЦИЯ К ДЕЙСТВИЮ

Компания SAP – надежный партнер, в котором Вы можете быть уверены.

Опытные специалисты обеспечивают оперативную и надежную поддержку эксплуатации решений в любом регионе страны 24 часа в сутки, 7 дней в неделю.

Мы готовы ответить на Ваши вопросы, связанные с эксплуатацией решений SAP, и продемонстрировать высокое качество сервисного обслуживания, предоставляемого компанией SAP.

Подпишитесь на рассылку новостей по адресу:

www.sap.ru/company/digest/, и Вы будете в курсе последних новостей SAP для стран СНГ.