

SAP FORUM 2010

CLAREZA PARA UM NOVO BRASIL



**Companhia de Transmissão de
Energia Elétrica Paulista – CETEEP**

**Projeto: Convergência para o IFRS sob o
conceito SOA**

Matheus Araújo

Ulisses Souza



SAP FORUM 2010

CLAREZA PARA UM NOVO BRASIL

Agenda

1. **Sumário Executivo**
2. **CTEEP –Transmissão de Energia**
3. **Implantação Normas IFRS em ambiente SOA**
4. **O Projeto SAP IFRS**
 - 3.1. Desafios de TI
 - 3.2. Metodologia da Implementação
 - 3.3. Estratégia e Etapas
 - 3.4. Ambiente Tecnológico
 - 3.5. Cronograma e Highlights da Implementação
5. **Benefícios Alcançados e Pontos de Aprendizado**
6. **Sobre a CPM Braxis**



Desafios

- Implementação de um modelo IFRS padrão para todas as empresas do Grupo ISA.
- Projeto sem desenvolvimentos ABAP
- Implementação da solução por meio do conceito SOA.

Objetivos do projeto

- Implementar a contabilidade internacional IFRS sob o conceito SOA

Custo Total de Propriedade

- Diminuição das tarefas operacionais

Por que SAP?

- Plataforma tecnológica que suporta as operações do Grupo ISA na AL.



Benefícios Estratégicos

- Flexibilidade para suportar as necessidades de crescimento da CTEEP;
- Padronização da prática contábil em todo Grupo.

Benefícios Operacionais

Realização das conversões contábeis	100 %
Consolidação das informações contábeis	100%
Publicação das informações contábeis	100%



SAP FORUM 2010

CLAREZA PARA UM NOVO BRASIL

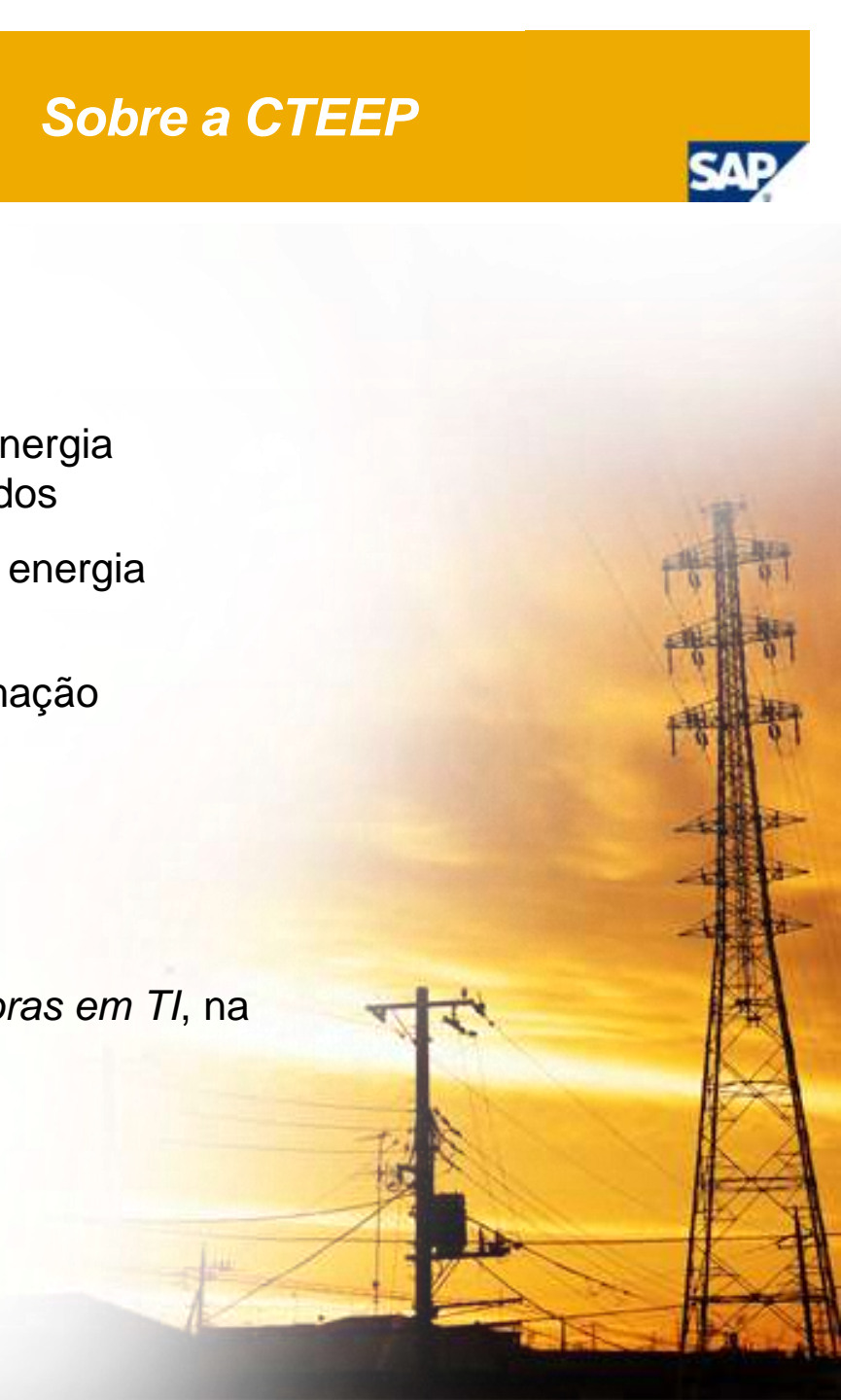
Agenda

1. Sumário Executivo
2. **CTEEP –Transmissão de Energia**
3. Implantação Normas IFRS em ambiente SOA
4. O Projeto SAP IFRS
 - 3.1. Desafios de TI
 - 3.2. Metodologia da Implementação
 - 3.3. Estratégia e Etapas
 - 3.4. Ambiente Tecnológico
 - 3.5. Cronograma e Highlights da Implementação
5. Benefícios Alcançados e Pontos de Aprendizado
6. Sobre a CPM Braxis



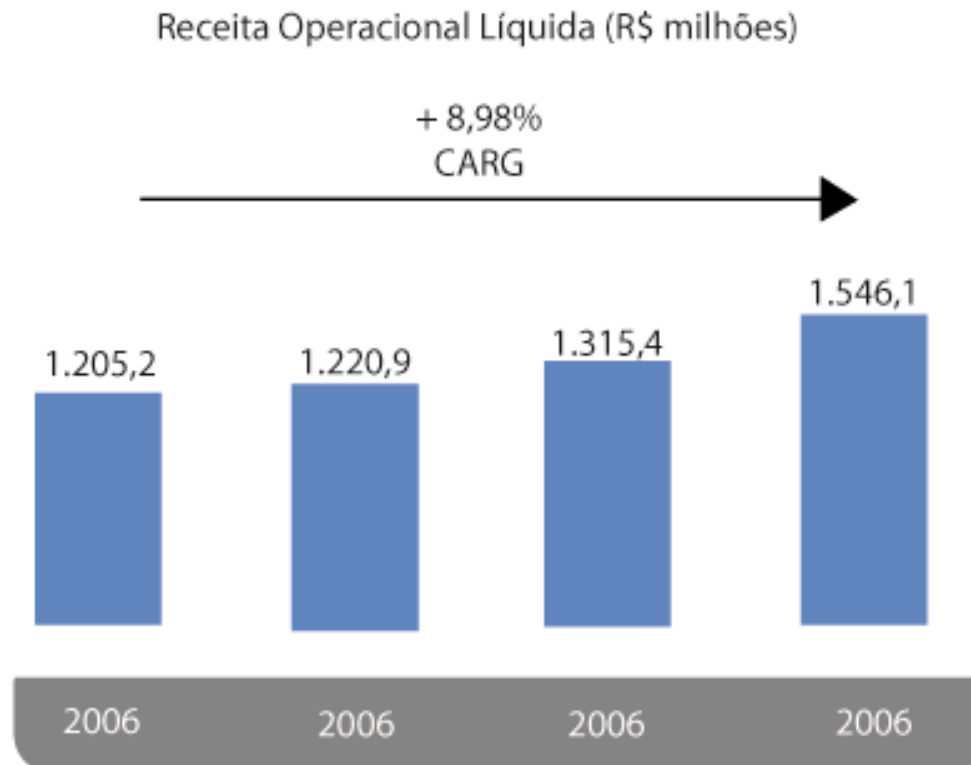
A CTEEP

- Grupo ISA
- Maior concessionária privada de transmissão de energia elétrica em atuação no País – presença em 12 Estados
- Responsável pela transmissão de quase 100% da energia elétrica produzida no Estado de São Paulo
- Capacidade instalada de 43.223 MVA de transformação
 - 12.249 km de linhas de transmissão
 - 18.675 km de circuitos
 - 2.488 km de cabos de fibra ótica
 - 102 subestações com tensão até 550 KV
- 2º lugar no prêmio *As 100 empresas mais inovadoras em TI*, na categoria Setor de Serviços Públicos.



Visão

Em 2016, a CTEEP será a principal empresa não estatal do setor de Transmissão de Energia do Brasil, com receita equivalente a R\$ 3,5 bilhões, dos quais 25% originados em operações fora do estado de São Paulo.





**Exemplo:
Crescimento
Acelerado**

- Através de integrações rápidas e eficientes das aquisições estratégicas
- Atingindo maior entendimento do cliente
- Gerando novos produtos que alavanquem o negócio

Objetivo 2

- XXXX
- YYYYY
- ZZZZZ

Objetivo 3

- XXXXX
- YYYYY
- ZZZZZ

**Criar Valor para
os Acionistas**

SAP FORUM 2010

CLAREZA PARA UM NOVO BRASIL

Agenda

1. Sumário Executivo
2. CTEEP –Transmissão de Energia
3. **Implantação Normas IFRS em ambiente SOA**
4. O Projeto SAP IFRS
 - 3.1. Desafios de TI
 - 3.2. Metodologia da Implementação
 - 3.3. Estratégia e Etapas
 - 3.4. Ambiente Tecnológico
 - 3.5. Cronograma e Highlights da Implementação
5. Benefícios Alcançados e Pontos de Aprendizado
6. Sobre a CPM Braxis



O Projeto

- Transformação do processo de convergência para o IFRS em oportunidade de inovação na CETEEP
- Uso do SAP NEW GL em projeto desenvolvido no conceito SOA
- Garantia de flexibilidade na replicação das informações em qualquer ferramenta, com prioridade à contabilidade paralela.
- Atende ao modelo requerido pela legislação brasileira e à adequação às normas de IFRS.
- Desenvolvido em Java
- Parametrização pelos usuários: cadastram instrução contábil do processo e definem como trabalhar com ela
- Implementação do SAP BW (geração de relatórios legais e notas explicativas; consolidação do balanço por empresa)

Solução de Conversão IFRS

- Totalmente aplicada na linguagem Java sob conceito SOA
- Abordagem de todas regras de negócio e cálculos de conversão contemplados (inteligência do processo):
flexibilidade e aderência ao processo
- Desenvolvimento de cockpit de controle do processo :
 - Verificação das regras de conversão
 - Manutenção necessária
 - Criação de novas regras
 - Validação de cálculos de conversão
 - Indicação da origem da informação
 - Iniciação e acompanhamento do processamento das informações



Solução de Conversão IFRS

- As informações para a conversão serão extraídas do ERP SAP ECC-6.0 (interfaces via Web services)
- Criação na contabilidade fiscal (FIGL) de um ledger de contabilização e novas áreas de avaliações para o Ativo: contabilização de dados em visão diferente, atendendo às necessidade do IFRS.
- Essas informações serão enviadas ao BI



SAP FORUM 2010

CLAREZA PARA UM NOVO BRASIL

Agenda

1. Sumário Executivo
2. CTEEP –Transmissão de Energia
3. Implantação Normas IFRS em ambiente SOA
4. **O Projeto SAP IFRS**
 - 3.1. Desafios da TI
 - 3.2. Metodologia da Implementação
 - 3.3. Estratégia e Etapas
 - 3.4. Ambiente Tecnológico
 - 3.5. Cronograma e Highlights da Implementação
5. Benefícios Alcançados e Pontos de Aprendizado
6. Sobre a CPM Braxis



Desafios

Crescimento

- Adequação às normas internacionais das demonstrações financeiras

Eficiência operacional

- Melhorar visibilidade (informação de inventários, financeira, transparência, resultados, etc.)
- Automação do processo de negócio
- Necessidade de Implementar relatórios real-time
- Pouca flexibilidade

Segurança

- Identificar e controlar processos e acessos



Desafios

TI

- Implantação da solução sem desenvolvimentos em ABAP
- A solução deveria atender às regras de negócio e também a necessidade tecnológica da companhia com total flexibilidade.

Por que SAP?

Tecnologia respondia integralmente às necessidades da companhia.

Custo Total de Propriedade

- Implementação de curta duração
- Mínima customização
- Eliminação de sistemas legados
- Redução de custo de TI por funcionário
- Alavancando na infra-estrutura atual

Desafio 1



- Implementação do projeto sob o conceito SOA

Desafio 2



- Desenvolvimento ABAP zero

Desafio 3



- Unificação das práticas contábeis em todo o grupo ISA

Processos de Negócio	Desafios	Como TI pode ajudar a superação dos desafios
Exemplo: Gestão de riscos	<ul style="list-style-type: none"> ■ Gestão de riscos em silos – ausência de um modelo corporativo (painel de riscos) ■ Não aderência a SOX ■ Processo de comunicação não transparente com a comunidade financeira ■ Gestão limitada e não otimizada dos riscos em TI 	<ul style="list-style-type: none"> ■ Identificação rápida de conflitos de acesso ■ Gestão de Riscos Integrada e aderente à SOX ■ Auto-serviço para resolução de conflitos
Processo 2	<ul style="list-style-type: none"> ■ XXXXX ■ ZZZZZZ 	<ul style="list-style-type: none"> ■ XXXXX ■ ZZZZZZ
Processo 3	<ul style="list-style-type: none"> ■ XXXXXXXX ■ ZZZZZZZZ 	<ul style="list-style-type: none"> ■ XXXXXXXX ■ ZZZZZZZZ

SAP FORUM 2010

CLAREZA PARA UM NOVO BRASIL

Agenda

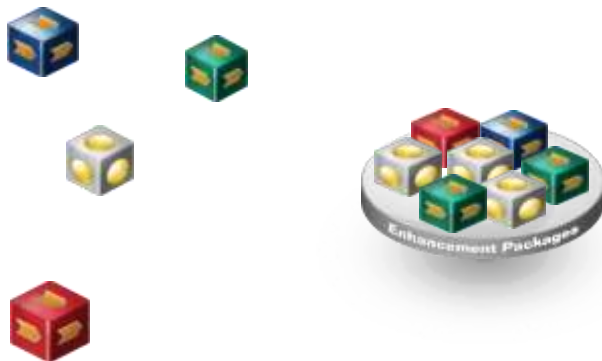
1. Sumário Executivo
2. CTEEP –Transmissão de Energia
3. Implantação Solução Normas IFRS em ambiente SOA
4. **O Projeto SAP IFRS**
 - 3.1. Desafios da TI
 - 3.2. Metodologia da Implementação**
 - 3.3. Estratégia e Etapas**
 - 3.4. Ambiente Tecnológico**
 - 3.5. Cronograma e Highlights da Implementação**
5. Benefícios Alcançados e Pontos de Aprendizado
6. Sobre a CPM Braxis



- Pontos relevantes da metodologia de implementação

O uso da metodologia *XMethod* foi essencial ao sucesso do projeto pois possibilitou:

- Controle e visibilidade do projeto
- Aderência da solução por meio da aplicação de QAs
- Entrada em produção na data estipulada



Quantidade de Consultores: 6

Metodologia ASAP: Não, *XMethod*

Parceiro: CPMBroxis

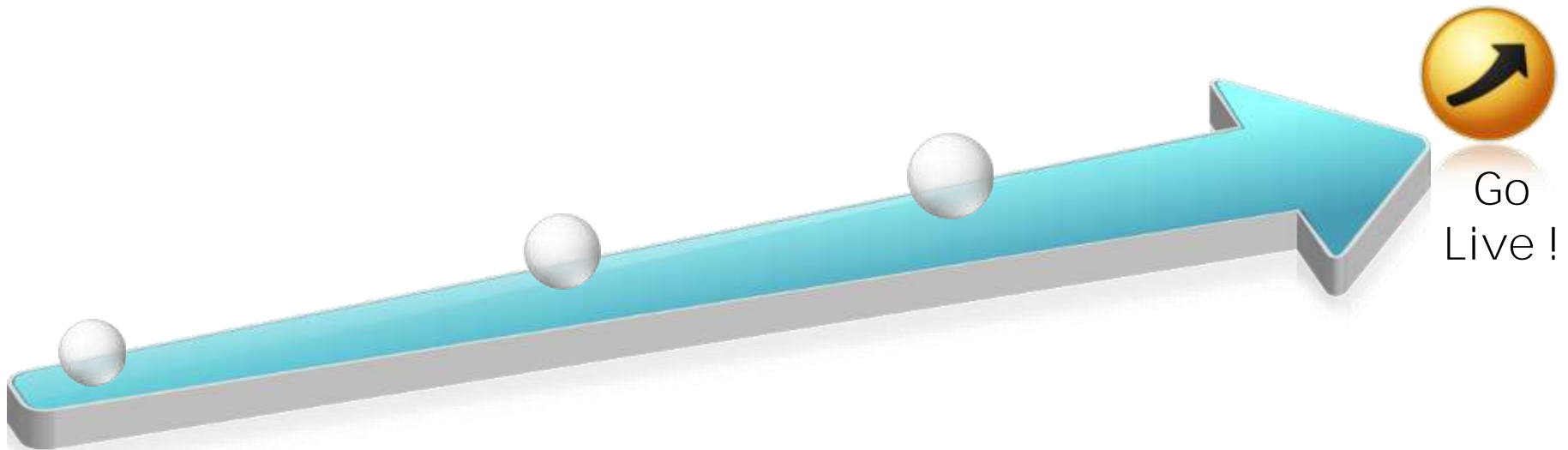
Tempo de implementação: 6 meses

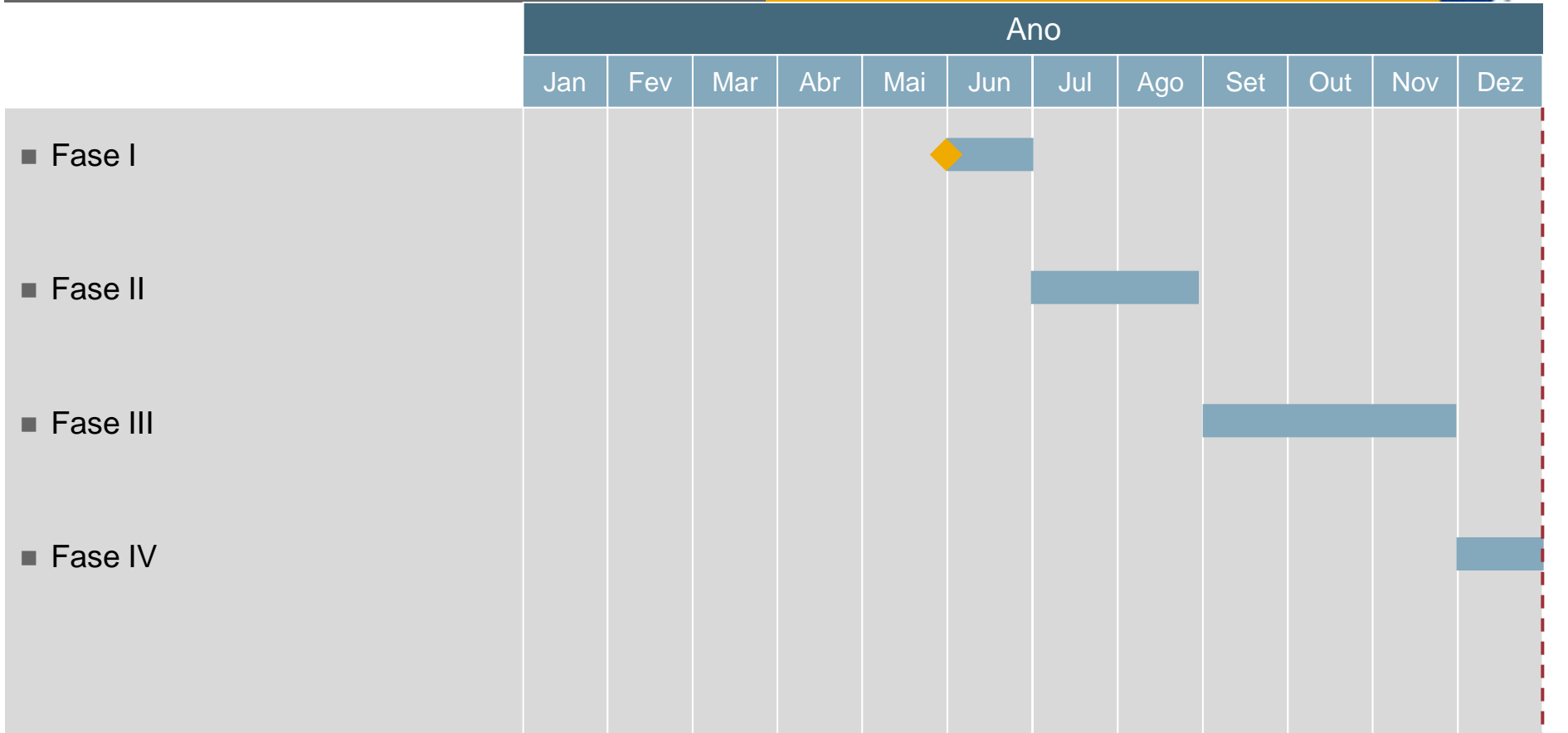


1 Definição da arquitetura da solução

2 Convergência das práticas contábeis

3 Construção





Legend: ■ Duração ◆ Início

Go Live

Implementação realizada com a ferramenta de NewGL + SAP Portal utilizando a metodologia XMethod

SAP FORUM 2010

CLAREZA PARA UM NOVO BRASIL



1. Sumário Executivo
2. <Empresa X> - Descritivo do Negócio
3. A Estratégia Corporativa e a Estratégia de TI
4. O Projeto SAP XYZ
 - 3.1. Desafios de TI
 - 3.2. Metodologia da Implementação
 - 3.3. Estratégia e Etapas
 - 3.4. Ambiente Tecnológico
 - 3.5. Cronograma e Highlights da Implementação
5. **Benefícios Alcançados e Pontos de Aprendizado**
6. Sobre a CPM Braxis

▪ Quais são os processos de negócio que mais se beneficiaram com a implementação?

O processo que se beneficiou com a implementação foi a conversão da contabilidade ANEEL para as regras do IFRS

■ Quais foram as melhorias específicas nesses processos?

Eliminação de 100% dos processos manuais de consolidação e conversão das informações referentes ao IFRS

■ Quais as áreas/processos serão beneficiados e como com futuras otimizações do sistema?

Contabilidade

■ Como quantificar os benefícios (anuais e one-time) e em que áreas?

- Maior transparência e aderência às regras de mercado (solução 100% auditável).
- Eliminação de 10 dias por mês de um analista contábil para geração do IFRS



- **Quais os KPIs utilizados para acompanhamento do negócio? Quais foram os impactos de curto prazo nos KPIs? São esperados impactos futuros? Quais?**

Tempo de fechamento, diminuição no prazo de publicação do IFRS. Não impacto futuro

- **Como a implementação auxiliou no atingimento dos objetivos estratégicos e operacionais/financeiros (redução do TCO; redução do custo de auditoria; Redução do ciclo de compras)?**

Redução do custo de auditoria e redução do prazo de publicação das informações do IFRS

- **Como a implementação alterou/influenciou a relação com fornecedores, parceiros; clientes; acionistas?**

A implementação levou mais transparência aos acionista por meio da publicação de informações conforme os requerimentos das normas internacionais.



- **Como foi o processo de avaliação das diversas possibilidades?**

Benchmark de soluções

- **Quais foram as alternativas analisadas?**

ABAP, BI e SOA

- **Como as soluções SAP se encaixam na estratégia corporativa?**

Ferramenta do grupo ISA para a gestão de negócios

- **Foi avaliada a possibilidade de um desenvolvimento interno? Por que houve opção de compra em vez de desenvolver internamente?**

A estratégia de TI da ISA CTEEP é pautada na contratação de parceiros para realização de projetos SAP.



SAP FORUM 2010

CLAREZA PARA UM NOVO BRASIL



1. **Sumário Executivo**
2. **<Empresa X> - Descritivo do Negócio**
3. **A Estratégia Corporativa e a Estratégia de TI**
4. **O Projeto SAP XYZ**
 - 3.1. Desafios de TI
 - 3.2. Metodologia da Implementação
 - 3.3. Estratégia e Etapas
 - 3.4. Ambiente Tecnológico
 - 3.5. Cronograma e Highlights da Implementação
5. **Benefícios Alcançados e Pontos de Aprendizado**
6. **Sobre a CPM Braxis**

Maior empresa brasileira de serviços de TI

5,4 mil profissionais contratados (CLT)

Faturamento estimado de R\$ 1 bilhão em 2009

Full IT services provider: Applications, Infrastructure e BPO

Atuação: Finance, Telecom&Utilities, Manufacturing, CPG&Retail e Public Sector

200 Clientes

Forte no Brasil e atuação na América Latina, EUA e Europa

8 centros de desenvolvimento

85 centros de atendimento técnico



Pioneira na conquista do CMMi5 DEV 1,2 no Brasil

Global Operation Center certificado ISO 20000 (melhores práticas em gestão de serviços)

Primeira latino-americana certificada SAP Gold nos Estados Unidos

Cisco Gold Certified Partner no Brasil

A mais bem colocada entre as latino-americanas no *Black Book of Outsourcing 2009*

28º colocada entre as 100 melhores empresas globais de outsourcing no ranking The International Association of Outsourcing Professionals (IAOP)





AS Applications Services

- Applications Assesment & Planning
- ERP Projects
- Business Intelligence Projects
- CRM
- Applications Development
- Applications Management Services
- Testing Services
- BPM-ECM

ITS Infraestructure Technology & Services

- Infraestructure Assesment & Planning
- Managed Services
- Networking Solutions
- Servers & Storage Solutions
- Virtualization Solutions
- Data Center Services
- Contact Center
- Information Security

BPO Business Process Outsourcing

- Meios de Pagamento
- Correspondente Não-Bancário
- Crédito Imobiliário



Sob o conceito one-stop shop atendemos:

Os 10 maiores grupos privados do Brasil

Os 5 maiores bancos por patrimônio instalados no Brasil

As 5 maiores seguradoras do País

5 das 10 maiores empresas de Telecom por vendas

6 das 10 maiores indústrias do Brasil por vendas

6 das 10 maiores prestadoras de serviços do Brasil

5 das 10 maiores empresas do Agronegócio no País

4 das 10 maiores estatais brasileiras

FONTES: Banco de dados do Portal Brasil, publicações empresariais (balanços), pesquisas econômicas e Revista Exame Maiores & Melhores 2009. (*) Referência: maio de 2009.



Sob o conceito one-stop shop atendemos:

Os 10 maiores grupos privados do Brasil

Os 5 maiores bancos por patrimônio instalados no Brasil

As 5 maiores seguradoras do País

5 das 10 maiores empresas de Telecom por vendas

6 das 10 maiores indústrias do Brasil por vendas

6 das 10 maiores prestadoras de serviços do Brasil

5 das 10 maiores empresas do Agronegócio no País

4 das 10 maiores estatais brasileiras

FONTES: Banco de dados do Portal Brasil, publicações empresariais (balanços), pesquisas econômicas e Revista Exame Maiores & Melhores 2009. (*) Referência: maio de 2009.





SAP FORUM 2010

CLAREZA PARA UM NOVO BRASIL

Dúvidas?

THE BEST-RUN BUSINESSES RUN SAP™





SAP FORUM 2010

CLAREZA PARA UM NOVO BRASIL

Obrigado!

Estamos à disposição:

ulisses.souza@cpmbraxis.com

mtaraujo@ctEEP.com.br

THE BEST-RUN BUSINESSES RUN SAP™

