

SAP FORUM 2010

CLAREZA PARA UM NOVO BRASIL



Cristiane Gomes

Grupo CCR – EngelogTec

Helder de Mendonça Machado

Grupo CCR - ViaQuatro

SAP FORUM 2010

CLAREZA PARA UM NOVO BRASIL



1. **Sumário Executivo**
2. O Grupo CCR
3. A Estratégia Corporativa e a Estratégia de TI
4. A ViaQuatro
5. O Projeto Gestão Integrada de Ativos
 - 5.1. Principais Desafios
 - 5.2. Organização do Projeto
 - 5.3. Estratégia e Etapas
 - 5.4. Programa de Capacitação
6. Pontos de Aprendizado



Via  Quatro



Desafios

- Implantação da primeira PPP – Parceria Público-Privada no setor de transporte metro-ferroviário do país para operação da Linha 4 – Amarela do Metrô de São Paulo
- Definição e implantação dos processos internos apoiados por um sistema de gestão empresarial integrado adequado às especificidades de uma operação metro-ferroviária e às obrigações e regras do modelo de concessão
- Coordenação complexa dos recursos da ViaQuatro, Poder Concedente e diversos fornecedores envolvidos em múltiplas frentes de trabalho
- Viabilizar o negócio ViaQuatro em sintonia com o plano de crescimento sustentável do Grupo CCR

Objetivos do projeto

- Implantação da solução SAP para os processos de gestão e manutenção dos ativos e investimentos da ViaQuatro
- Adoção do modelo SAP corporativo do Grupo CCR para os processos de back-office visando sinergia, otimização e governança focadas em negócios de concessão
- Go-live em Janeiro 2010 e preparação para o início da operação comercial da linha 4 – Amarela em Março 2010

Benefícios Estratégicos

- Acelerar a adoção de processos empresariais / operacionais suportados por um sistema integrado
- Propiciar sinergia e ganhos que a visão integrada de gestão de ativos pode proporcionar também para as demais empresas do Grupo CCR
- Estabelecer uma plataforma de gestão e conhecimento para expansão da ViaQuatro em novas oportunidades de concessão metro-ferroviária

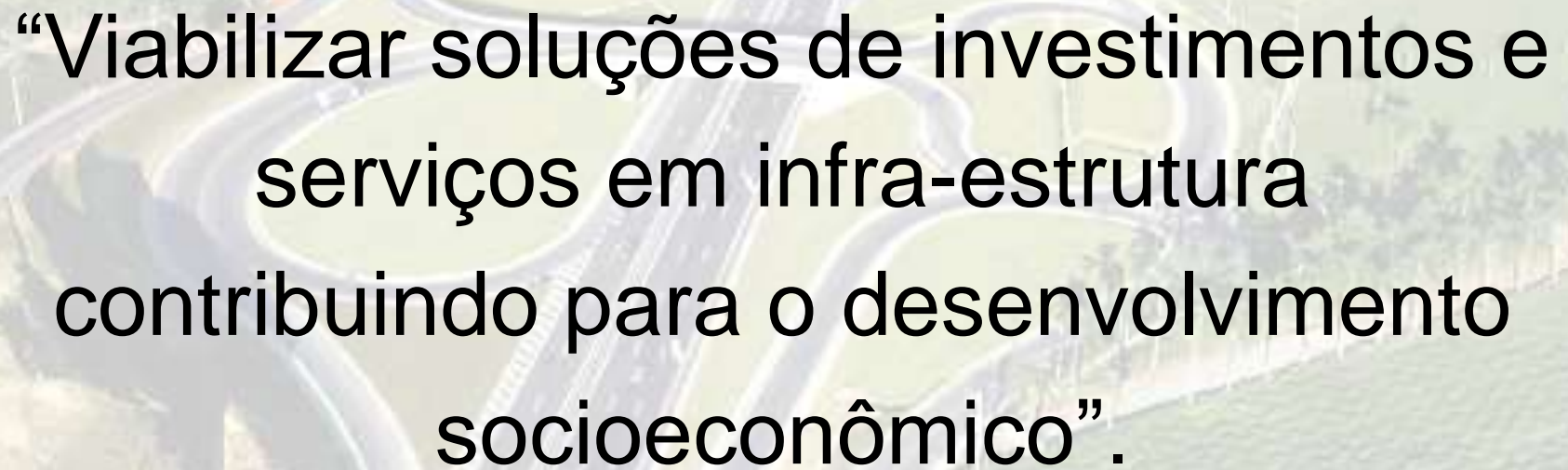


1. Sumário Executivo
2. **O Grupo CCR**
3. A Estratégia Corporativa e a Estratégia de TI
4. A ViaQuatro
5. O Projeto Gestão Integrada de Ativos
 - 5.1. Principais Desafios
 - 5.2. Organização do Projeto
 - 5.3. Estratégia e Etapas
 - 5.4. Programa de Capacitação
6. Pontos de Aprendizado

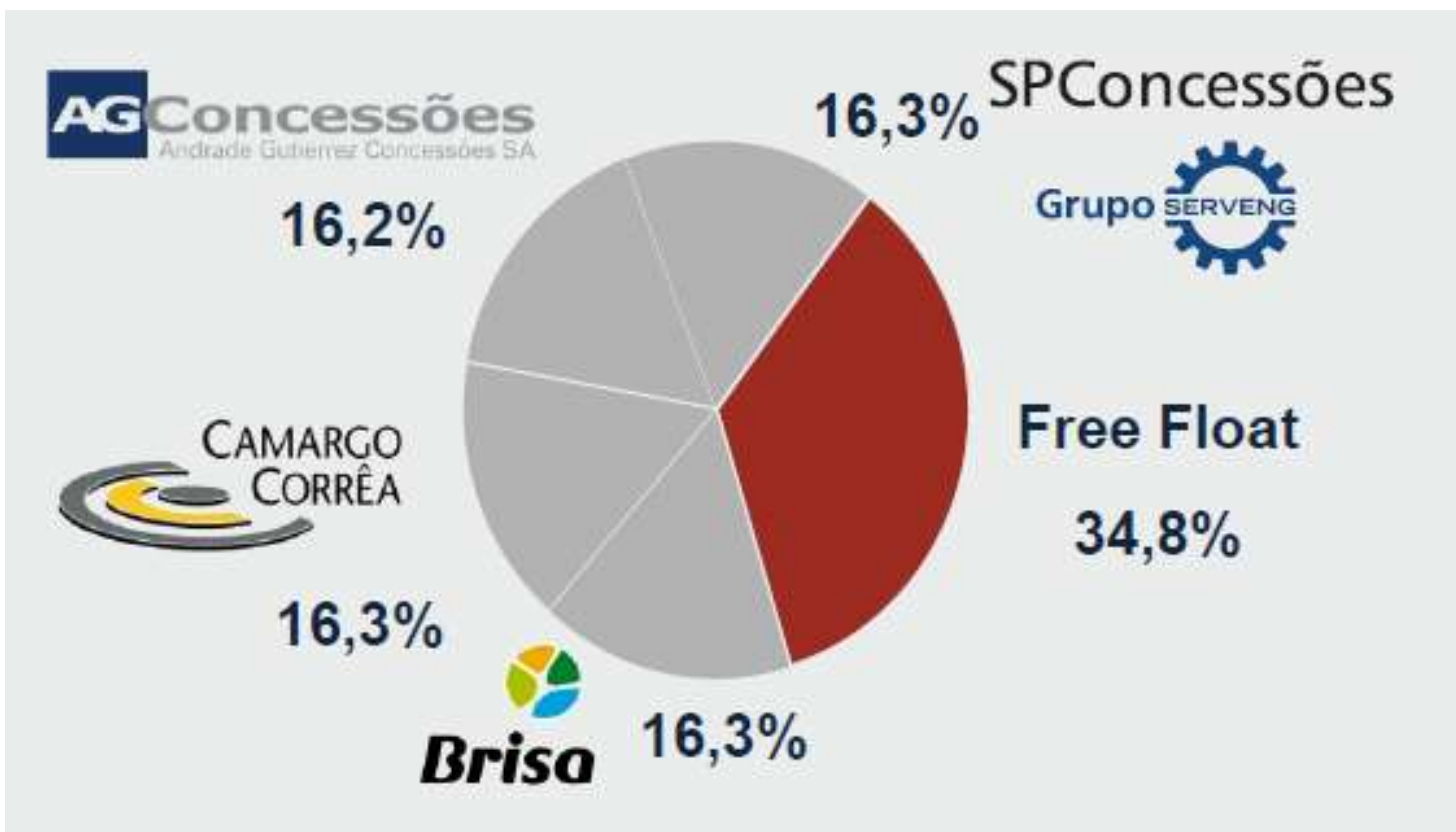


Via  Quatro





“Viabilizar soluções de investimentos e serviços em infra-estrutura contribuindo para o desenvolvimento socioeconômico”.



Concessão de Rodovias

Empresa	Participação
Ponte	100%
NovaDutra	100%
ViaLagos	100%
RodoNorte	86%
AutoBAn	100%
ViaOeste	100%
RodoAnel	95%
Renovias	40%

Transporte de Passageiros

Empresa	Participação
ViaQuatro	58%

Empresas de Serviço

Empresa	Participação
Actua	100%
Engelog	100%
STP	38,25%
Controlar	45%



1. Sumário Executivo
2. O Grupo CCR
- 3. A Estratégia Corporativa e a Estratégia de TI**
4. A ViaQuatro
5. O Projeto Gestão Integrada de Ativos
 - 5.1. Principais Desafios
 - 5.2. Organização do Projeto
 - 5.3. Estratégia e Etapas
 - 5.4. Programa de Capacitação
6. Pontos de Aprendizado



Via  Quatro

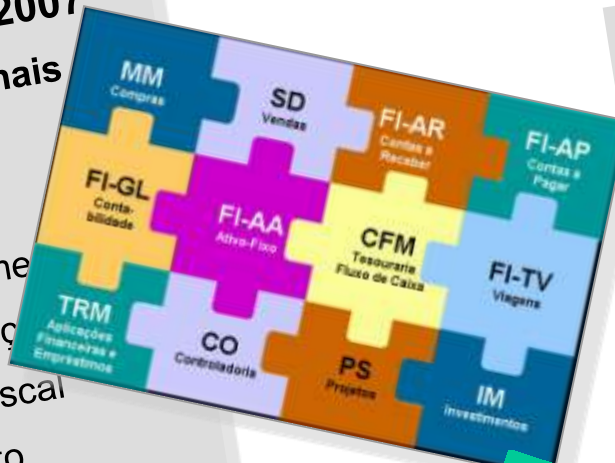


*Melhoria do **desempenho operacional** e da **segurança empresarial**, por meio da **padronização, simplificação e integração** dos processos de negócio, atendimento aos **órgãos reguladores**, **otimizando** o fluxo de informações, com o suporte de uma solução de gestão **integrada**, alinhada a estratégia de crescimento do Grupo CCR.*

1ª. Fase – Mar a Dez/2007

Processos Transacionais

- Compras
- Estoques
- Controle de investimento
- Contratos e medição
- Recebimento fiscal
- Faturamento
- Contas a pagar e receber
- Administração de viagens
- Tesouraria e fluxo de caixa
- Aplicações e empréstimos
- Contabilidade fiscal, regulatória e gerencial
 - Controle patrimonial
 - Integrações com Legados



2ª. Fase – Mar a Out/2008

Processos de Gestão

- Planejamento Operacional
- Planejamento Longo Prazo
- Planejamento de caixa
- Consolidações gerenciais e societárias
- Relatórios de Gestão Standard





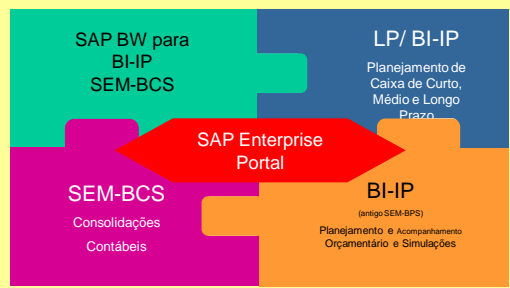
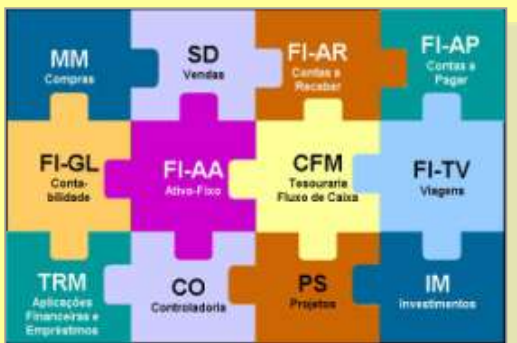
- Gestão de Ativos é muito mais que Manutenção.
- Além de otimizar as decisões baseadas no ciclo de vida dos ativos de forma integrada, balanceia desempenho, risco operacional e custos com o objetivo de atingir a Excelência Operacional.

Integração e Adequação dos processos de Back Office

- Implementação e/ou adequação dos processos e módulos SAP do Back Office, visando atender os requerimentos identificados do negócio;
- Integração básica com Sistema de Gestão de Recursos Humanos (RM), visando a troca de informações com a Solução SAP para Gestão de Ativos;
- Adequações necessárias no Sistema Mastersaf, visando atendimento aos requerimentos fiscais, assim como sua integração com o sistema ERP (SAP).

Gestão Integrada dos Ativos da ViaQuatro

Adequações ao Negócio da ViaQuatro

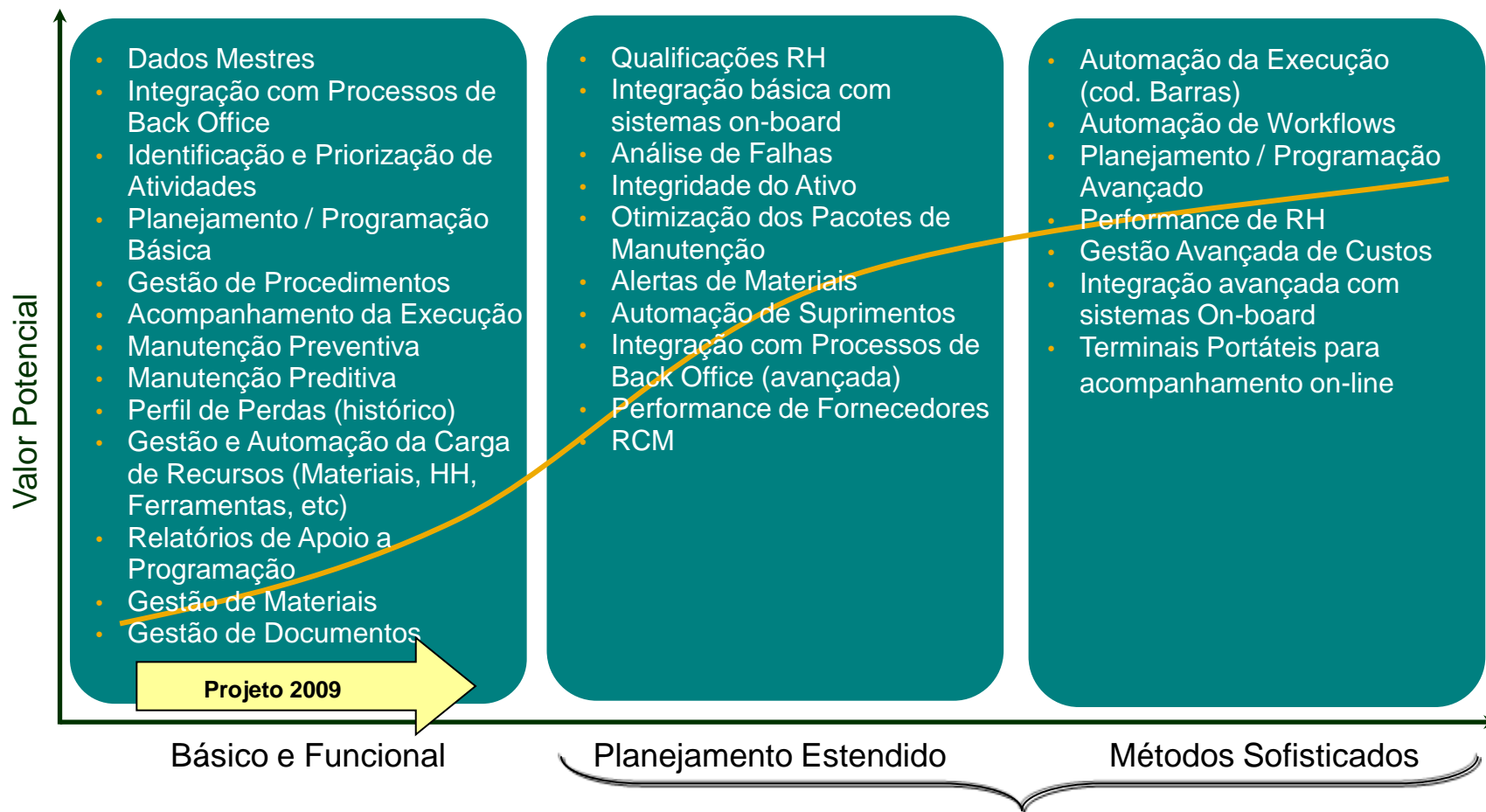


Gestão de Ativos

PM / QM / DMS

- Gerenciar Ativos
- Planejamento e Controle
- Execução das atividades
- Qualidade e Documentos
- Histórico e Análises, etc.

Estratégia da ViaQuatro para evolução em 'ondas' dos processos de Manutenção



Planejamento de médio e longo prazo, após consolidação dos processos básicos e funcionais.

1. Sumário Executivo
2. O Grupo CCR
3. A Estratégia Corporativa e a Estratégia de TI
4. **A ViaQuatro**
5. O Projeto Gestão Integrada de Ativos
 - 5.1. Principais Desafios
 - 5.2. Organização do Projeto
 - 5.3. Estratégia e Etapas
 - 5.4. Programa de Capacitação
6. Pontos de Aprendizado



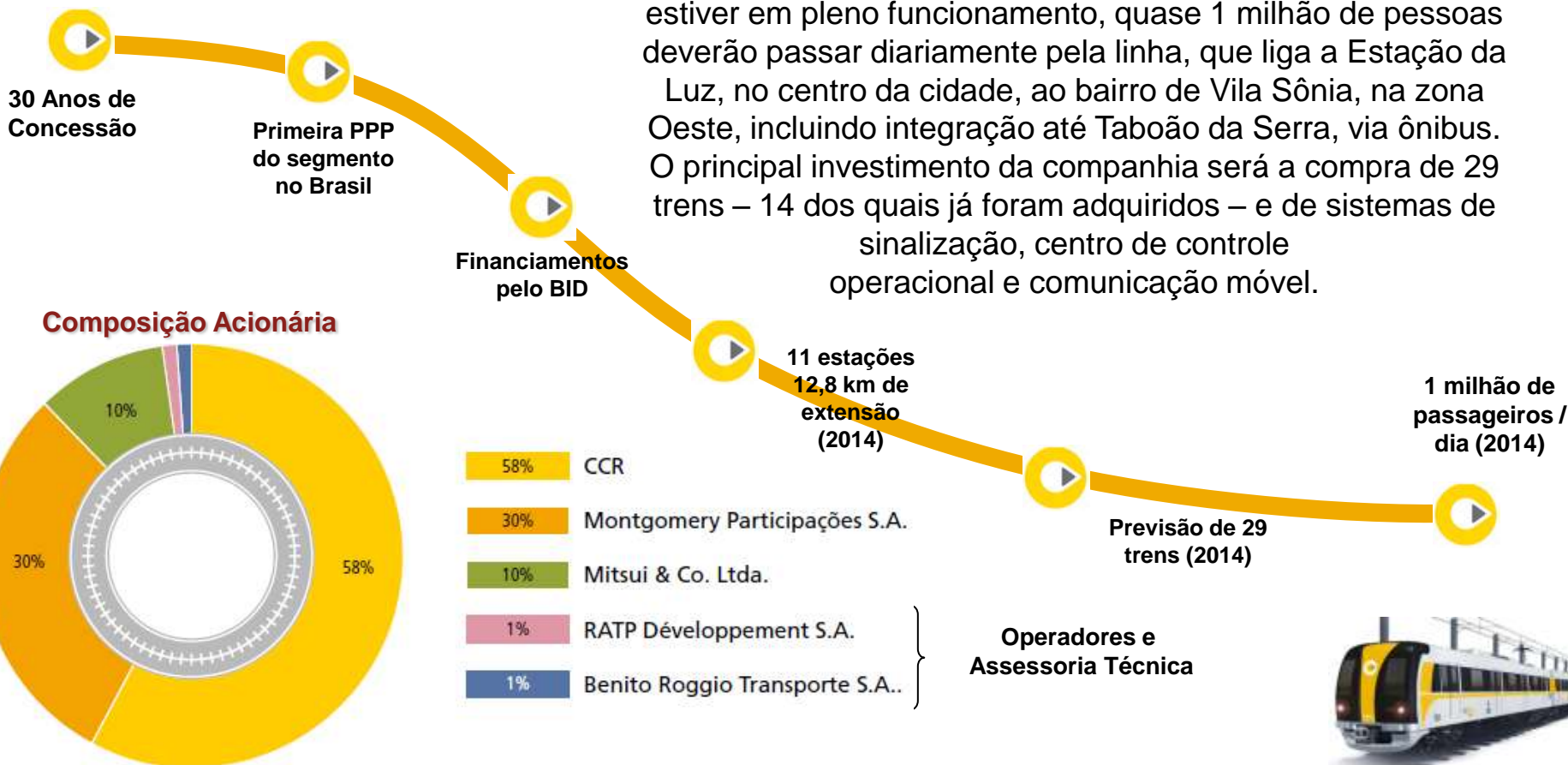
Via  Quatro



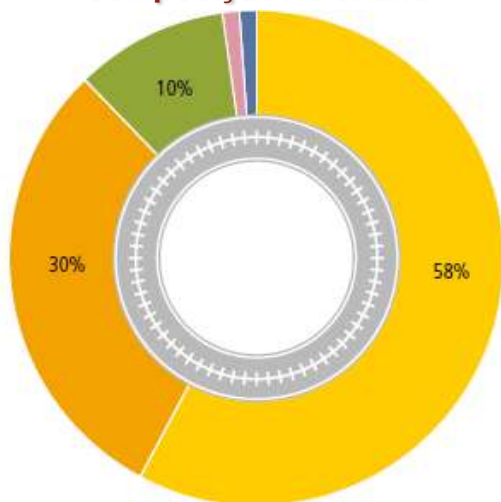


A ViaQuatro é a concessionária responsável pela operação e pela manutenção da Linha 4 - Amarela do Metrô de São Paulo, o primeiro contrato de Parceria Público-Privada deste segmento assinado no País.

Em 2014, quando estiver implementado as fases 1 e 2 e estiver em pleno funcionamento, quase 1 milhão de pessoas deverão passar diariamente pela linha, que liga a Estação da Luz, no centro da cidade, ao bairro de Vila Sônia, na zona Oeste, incluindo integração até Taboão da Serra, via ônibus. O principal investimento da companhia será a compra de 29 trens – 14 dos quais já foram adquiridos – e de sistemas de sinalização, centro de controle operacional e comunicação móvel.



Composição Acionária



- 58% CCR
- 30% Montgomery Participações S.A.
- 10% Mitsui & Co. Ltda.
- 1% RATP Développement S.A.
- 1% Benito Roggio Transporte S.A..

Operadores e Assessoria Técnica



A operação da linha será complementada (Fase 2), de Vila Sônia até Taboão da Serra, utilizando-se ônibus, sem cobrança adicional de tarifa.







Algumas Características:

- Composto por 6 carros;
- Sistema de comunicação para o usuário;
- Sem cabine de condução (*driverless*);
- Porta de emergência nas cabeceiras do trem;
- Operação automática, inédito na AL;
- Energização superior;
- Acesso à internet (wireless).



1. Sumário Executivo
2. O Grupo CCR
3. A Estratégia Corporativa e a Estratégia de TI
4. A ViaQuatro
- 5. O Projeto Gestão Integrada de Ativos**
 - 5.1. Principais Desafios
 - 5.2. Organização do Projeto
 - 5.3. Estratégia e Etapas
 - 5.4. Programa de Capacitação
6. Pontos de Aprendizado



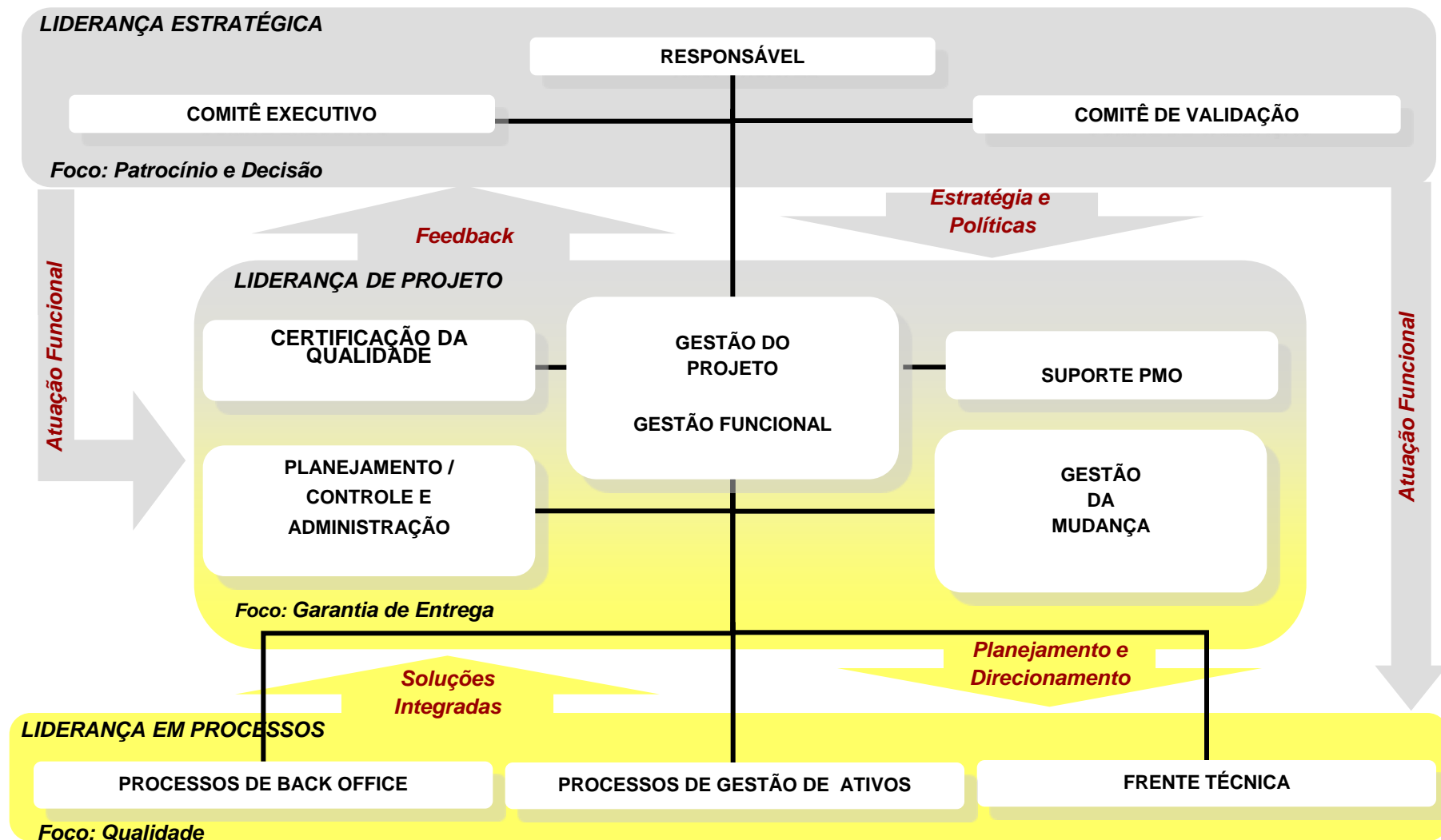
Via  Quatro



Desafios do Negócio / Gestão do Projeto

- Implementar o SAP ECC 6.0 para a ViaQuatro em sinergia com os processos de back-office presentes no template da CCR (Instância única) e introduzir as funcionalidades de EAM - Enterprise Asset Management e obrigações fiscais específicas do Metrô.
- Estratégia de implantação das funcionalidades SAP seguindo um plano evolutivo que habilite as operações básicas da ViaQuatro e estabeleça bases para adoção de funcionalidades mais sofisticadas.
- Garantir a continuidade das operações das demais unidades de negócio do Grupo CCR.
- Estabelecer ao longo do projeto a mentalidade de se “Adotar, não adaptar” em todos os níveis de decisão para evitar customizações desnecessárias.
- Material rodante, vias permanentes, sistemas lineares e gestão de material de reposição trouxeram complexidade para a execução do PM (Plant Maintenance) e implicações para as integrações entre Ativos Fixos e gestão de estoques
- Go-live em Janeiro de 2010 (prazo agressivo de 6 meses de projeto) com os principais dados-mestres (equipamentos e ativos) sendo carregados conforme agenda de fornecimentos.

Organização do Projeto



Equipe CCR e Parceiros

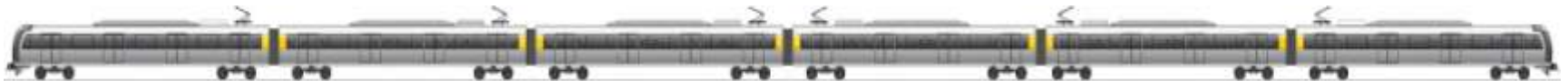
Equipe envolvida durante o projeto: 127 pessoas

- ViaQuatro, Centro Corporativo, Actua, EngelogTec e Engelog: 60
- Accenture: 36
- SAP: 21
- Demais Parceiros: 10



Via  **Quatro**

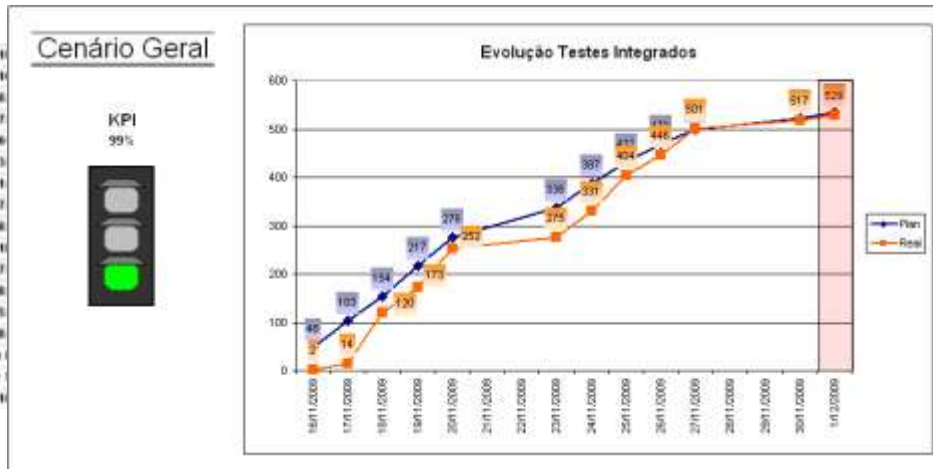
accenture



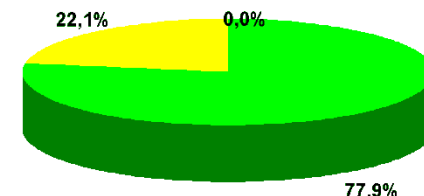
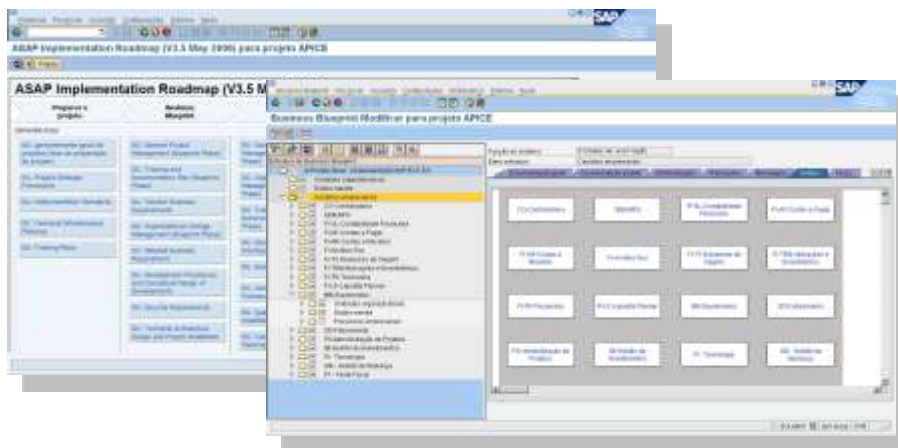
Metodologia e Ferramentas de Gestão

- Adoção de práticas orientadas pelo PMI/PMBOK

1489	73%	76%	Indicadores BI - BW	98,5 dias	Ter 8:00	Seg 1
1498	100%	100%	Detalhamento dos Requisitos e Fluxo de Dados - BI	7 dias	Ter 8:00	Qua 1
1493	99%	89%	IGM	54,38 dias	Oui 17:00	Ter 8
1494	100%	99%	Desenho Detalhado BI - IGM	28 dias	Oui 17:00	Ter 23
1514	100%	99%	Construção BI - IGM	19 dias	Seg 5:00:00	Sex 30
1529	100%	100%	Desenvolvimento BI - IGM	26 dias	Seg 25:00:00	Seg 23
1538	100%	99%	Testes Técnicos BI - IGM	18 dias	Sex 6:11:00	Ter 1
1558	95%	0%	Testes Unitários BI - IGM	16,5 dias	Seg 23:41:00	Seg 2
1567	0%	0%	Criação de SPPs - IGM	4,88 dias	Seg 7:12:00	Ter 8
1575	56%	60%	Outros Indicadores e Relatórios	91,5 dias	Oui 17:00	Seg 1
1576	96%	94%	Desenho Detalhado BI	63,25 dias	Oui 17:00	Oui 17
1621	52%	76%	Construção BI	31,25 dias	Oui 11:11:00	Seg 28
1658	60%	90%	Desenvolvimento BI - outros indicadores e relatórios	14 dias	Oui 25:11:00	Ter 15
1665	0%	0%	Testes Técnicos BI	7,5 dias	Seg 14:12:00	Seg 28
1701	0%	0%	Testes Unitários BI	26,5 dias	Seg 7:12:00	Sex 1
1759	0%	0%	Criação de SPPs - Indicadores	3,5 dias	Oui 30:12:00	Ter 1
1757	0%	0%	Criação de SPPs - Relatórios	5,5 dias	Seg 11:11:00	Seg 1



- Utilização do Solution Manager



- VALIDADO.
- VALIDADO COM RESTRIÇÕES
- NÃO VALIDADO

- Project Review pela SAP

Gestão de Mudanças

Comunicar



Integrar e Comemorar



		RISCOS			
Impacto	4 - Crítico (Impacta Go Live)	0	0	0	0
	3 - Alto (Impacta a Finalização da Etapa e o Caminho Crítico)	0	0	0	0
	2 - Médio (Impacta outras frentes, porém não impacta o caminho crítico)	0	1	0	1
	1 - Baixo (Não impacta outras frentes, nem impacta o caminho crítico)	0	0	0	0
TOTAL Riscos = 2		1 - Improvável < 10%	2 - Possível 10% - 49%	3 - Provável 50% - 74%	4 - Muito provável >75%
		Probabilidade			

Gerir Riscos e Impactos Organizacionais

Capacitar Pessoas



		PROBLEMAS	
Impacto	4 - Crítico (Impacta Go Live)	1	0
	3 - Alto (Impacta a Finalização da Etapa e o Caminho Crítico)	0	0
	2 - Médio (Impacta outras frentes, porém não impacta o caminho crítico)	0	0
	1 - Baixo (Não impacta outras frentes, nem impacta o caminho crítico)	0	0
TOTAL Problemas = 1			

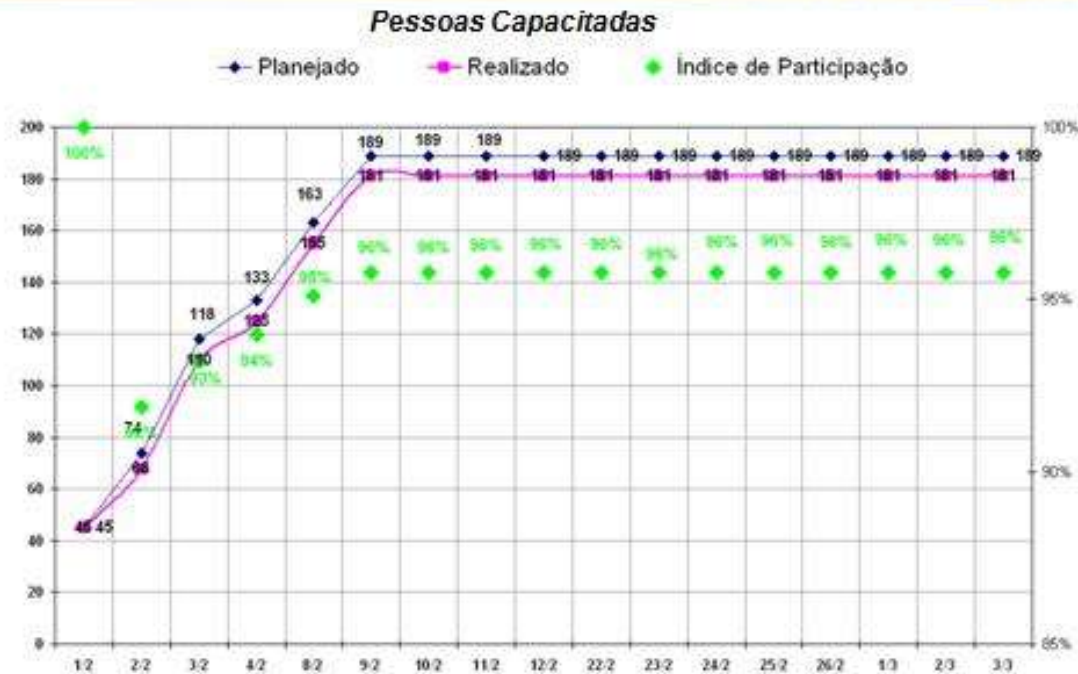
Programa de Capacitação

- Treinamentos presenciais
- Ferramenta SPP – SAP Productivity Pak com portal, simulações e avaliações
- Acesso ao SAP fornecido somente após cumprimento do programa

Resultados

- 2 ciclos de Capacitação
- 33 cursos
- Áreas capacitadas
 - AAM
 - CCO
 - CGM
 - Manutenção
 - Tecnologia da produção
 - Suprimentos
 - Contabilidade e Fiscal

Status da Capacitação – Capacitação Contínua



1. Sumário Executivo
2. O Grupo CCR
3. A Estratégia Corporativa e a Estratégia de TI
4. A ViaQuatro
5. O Projeto Gestão Integrada de Ativos
 - 5.1. Principais Desafios
 - 5.2. Organização do Projeto
 - 5.3. Estratégia e Etapas
 - 5.4. Programa de Capacitação
- 6. Pontos de Aprendizado**



Via  Quatro



- Forte patrocínio da Alta Direção;
- Gestão PMO e forte atuação de reporte / plano de ação - recuperação;
- Equipe altamente qualificada nos processos de negócio do grupo, com autonomia para decisão e alocação 100% ao projeto;
- Documentos detalhados na fase de Blueprint (modelagem, integrações e especificações funcionais e técnicas) de forma a garantir a entrega solicitada pelo usuário chave, evitando correções, re-desenvolvimentos e conseqüentes atrasos;
- Atenção especial nas discussões sobre os processos associadas a performance do BW;
- Prática exhaustiva dos valores do Grupo CCR: Desprendimento, Respeito, Integridade, Autonomia e Ousadia.





SAP FORUM 2010

CLAREZA PARA UM NOVO BRASIL

Obrigado!

THE BEST-RUN BUSINESSES RUN SAP™

