

# SAP FORUM 2010

## CLAREZA PARA UM NOVO BRASIL

Descubra como a Votorantim realizou a atualização do SAP ERP 6.0 EhP4 para se beneficiar de suas novas funcionalidades



### **Nilton Carlos Baleeiro**

Coordenação de Projetos de Sistemas  
[nilton.baleeiro@vpar.com.br](mailto:nilton.baleeiro@vpar.com.br)

### **Donizeti Epifânio Vieira**

Consultor Infraestrutura de TI  
[donizeti.vieira@vpar.com.br](mailto:donizeti.vieira@vpar.com.br)

Votorantim Industrial S/A  
Centro de Competência em Tecnologia da Informação



11-Março-2010



# Agenda

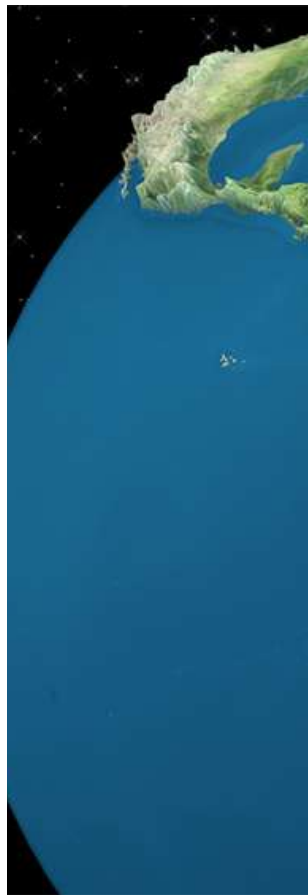
1. **O Grupo Votorantim**
2. CCTI - Centro de Competência em TI
3. Histórico SAP no Grupo
4. O Projeto Upgrade SAP ERP e BI
  - 4.1. Objetivos, Estratégia e Premissas
  - 4.2. Metodologia e Gestão Intensiva / Participativa
  - 4.4. Infraestrutura e Serviços SAP Enterprise Support
  - 4.5. Fatores Críticos de Sucesso
5. Como iremos nos beneficiar do ERP 6.0 EhP 4 / BI 7.0?
6. Resumo Executivo

# SAP FORUM 2010

CLAREZA PARA UM NOVO BRASIL

SAP

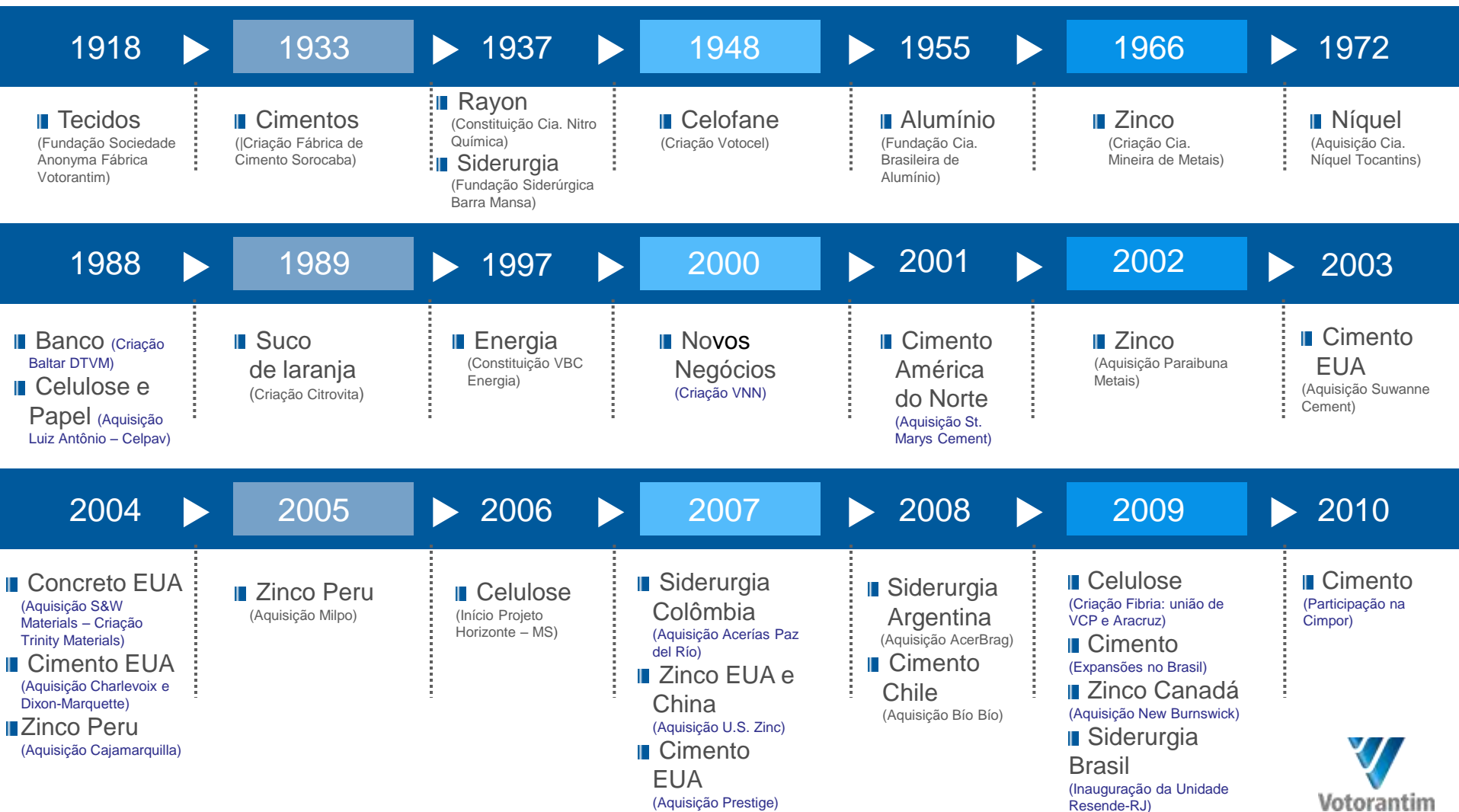
## Grupo Empresarial Brasileiro







## Grupo Votorantim - *Uma história de superação*



# SAP FORUM 2010

CLAREZA PARA UM NOVO BRASIL

SAP



INDÚSTRIA

NOVOS NEGÓCIOS

FINANÇAS



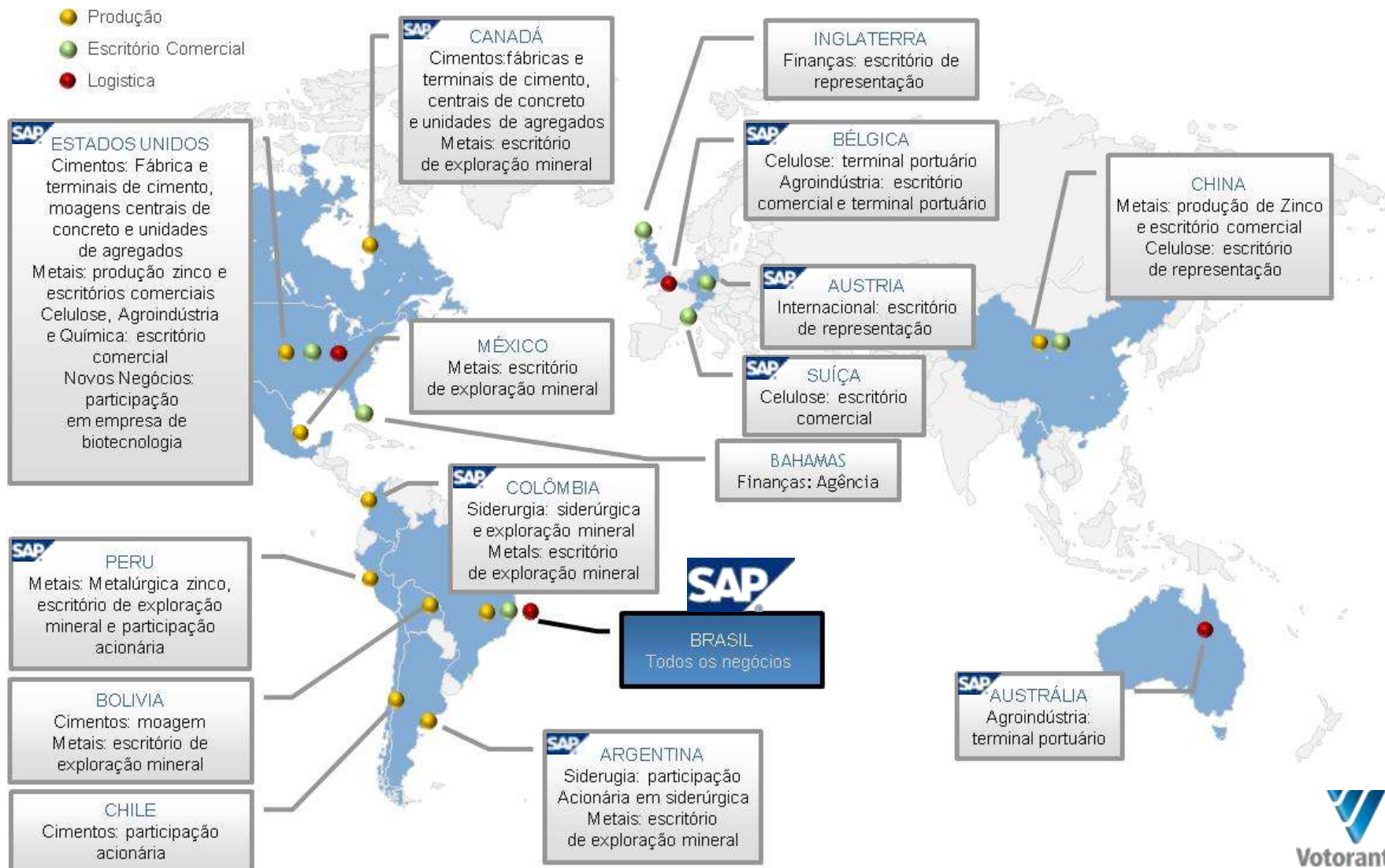
**Hoje é organizado em 3 áreas  
E possui 60 mil funcionários**

## Governança Corporativa



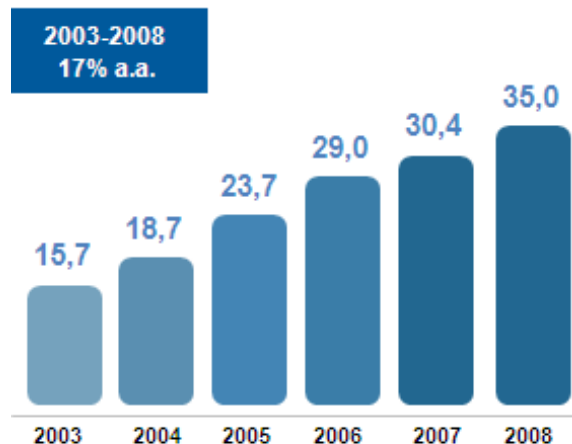
- Visão integrada
- Agilidade na tomada de decisões
- Capacidade de execução

## Presença Internacional

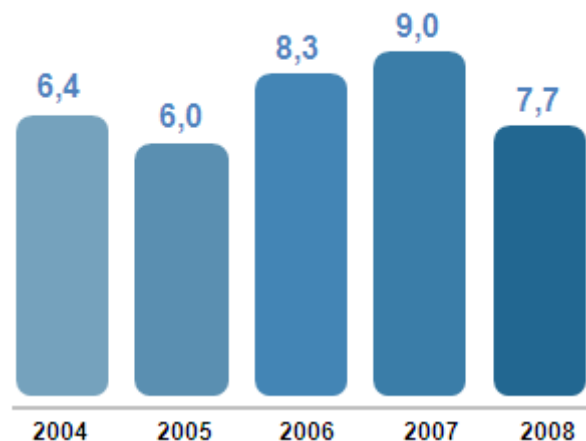


## Desempenho Consolidado

RECEITA LÍQUIDA GRUPO - R\$ bilhões

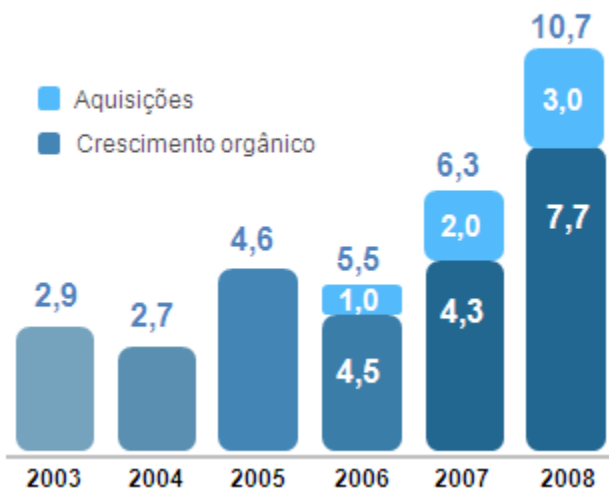


GERAÇÃO DE CAIXA (EBITDA\*) - R\$ bilhões

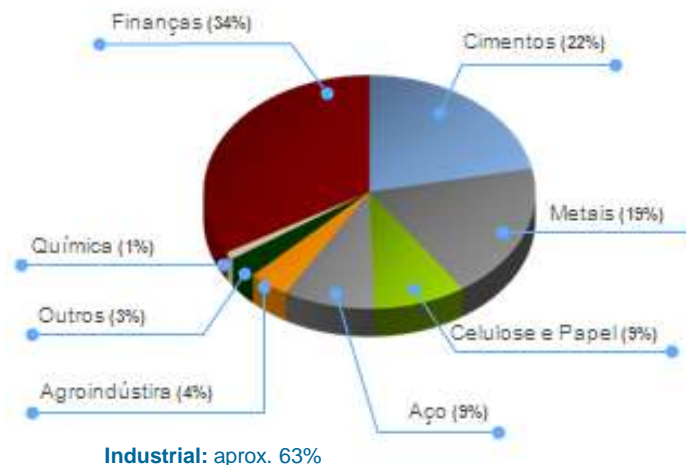


\*Lucro antes de despesas financeiras, impostos e depreciação / amortização

INVESTIMENTO CAPEX - R\$ bilhões



COMPOSIÇÃO DA RECEITA LÍQUIDA





## **Identidade Votorantim**

### **Visão**

**Assegurar crescimento e perenidade como um grupo familiar de grande porte, respeitado e reconhecido na comunidade onde atua, com foco na criação de valor econômico, ambiental e social, por meio de:**

- Valores éticos que orientam uma conduta empresarial responsável
- Negócios altamente competitivos
- Busca de soluções criativas e inovadoras para seu portfólio
- Pessoas motivadas para o alto desempenho

# Agenda

1. O Grupo Votorantim
2. **CCTI - Centro de Competência em TI**
3. Histórico SAP no Grupo
4. O Projeto Upgrade SAP ERP e BI
  - 4.1. Objetivos, Estratégia e Premissas
  - 4.2. Metodologia e Gestão Intensiva / Participativa
  - 4.4. Infraestrutura e Serviços SAP Enterprise Support
  - 4.5. Fatores Críticos de Sucesso
5. Como iremos nos beneficiar do ERP 6.0 EhP 4 / BI 7.0?
6. Resumo Executivo



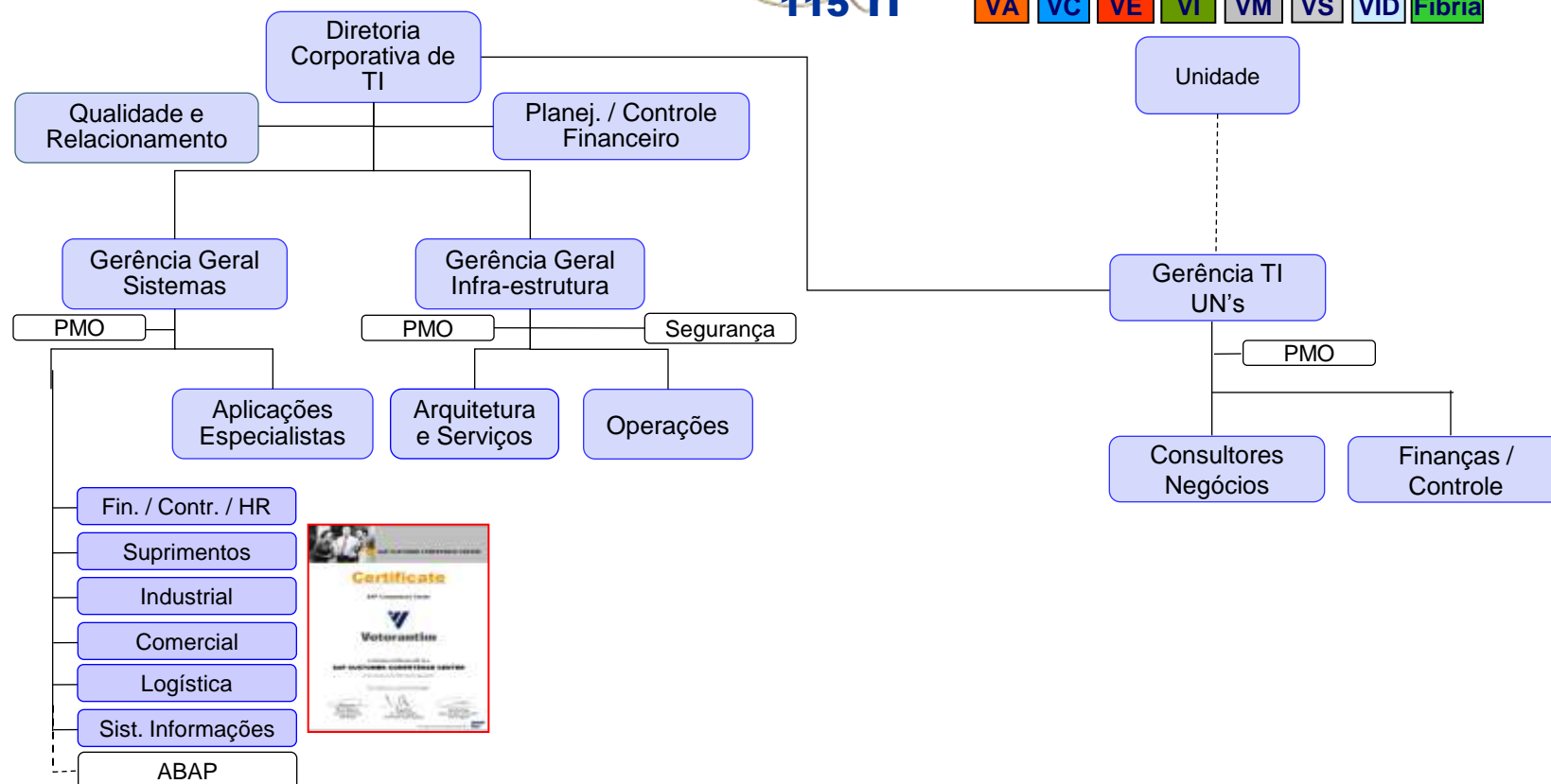
## CCTI – Organização TI



**CCTI Central**  
66 pessoas

**CCTI Local**  
49 pessoas

Alemanha, Argentina, Austria, Austrália, Bélgica, Brasil, Canadá, China, Colômbia, E.U.A, Hungria, Peru, Singapura, Suíça



## Mapa Aplicações SAP

### VENDAS / LOGÍSTICA / MANUFATURA

- **SD:** Vendas e Distribuição
- **LE:** Execução Logística
- **PP:** Planejamento da Produção
- **PM:** Manutenção
- **QM:** Qualidade
- **MM:** Administração de Materiais
- **WM:** Warehouse Management
- **DMS:** Document Management System

### FINANÇAS e CONTROLADORIA

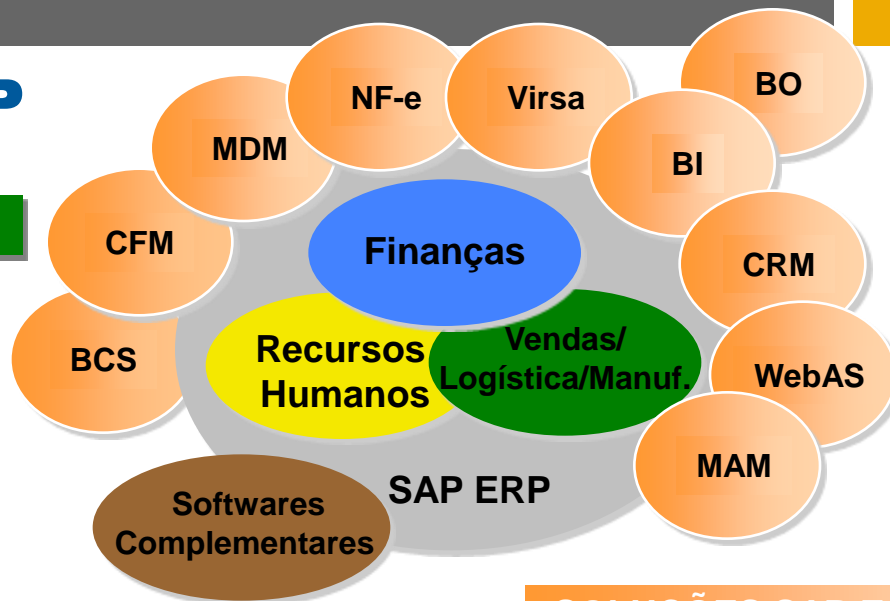
- **TR:** Tesouraria
- **CO:** Contabilidade de Custos
- **FI:** Contabilidade Financeira
- **IM:** Administração Investimentos
- **PS:** Administração de Projetos

### RECURSOS HUMANOS

- **PA:** Administração de RH
- **PD:** Desenvolvimento de RH

### SOFTWARES COMPLEMENTARES

- **Pw-CE:** Sistema de Comércio Exterior
- **Pw-SATI:** Sistema de Apuração de Tributos
- **Pw-TP:** Sistema de Preço de Transferência
- **SAPC:** Sistema de Pagamento de Comissões



### SOLUÇÕES SAP ESTENDIDAS

- **BI:** Banco de dados para informações dos processos.
- **CFM:** Gestão de ativos financeiros
- **MDM:** Cadastro de materiais
- **NF-e:** Nota Fiscal Eletrônica
- **Virsa:** Perfil de acesso
- **BO:** Informações Gerenciais.
- **BCS:** Consolidação de Balanços.
- **CRM:** Gestão de Relacionamento com o Cliente
- **WebAS:** Fibria – Recebimento de Madeira e Gestão Logística da Celulose.  
VA – Recebimento de Fruta
- **MAM:** Gestão da Manutenção Industrial com equipamento móvel (Coletor).

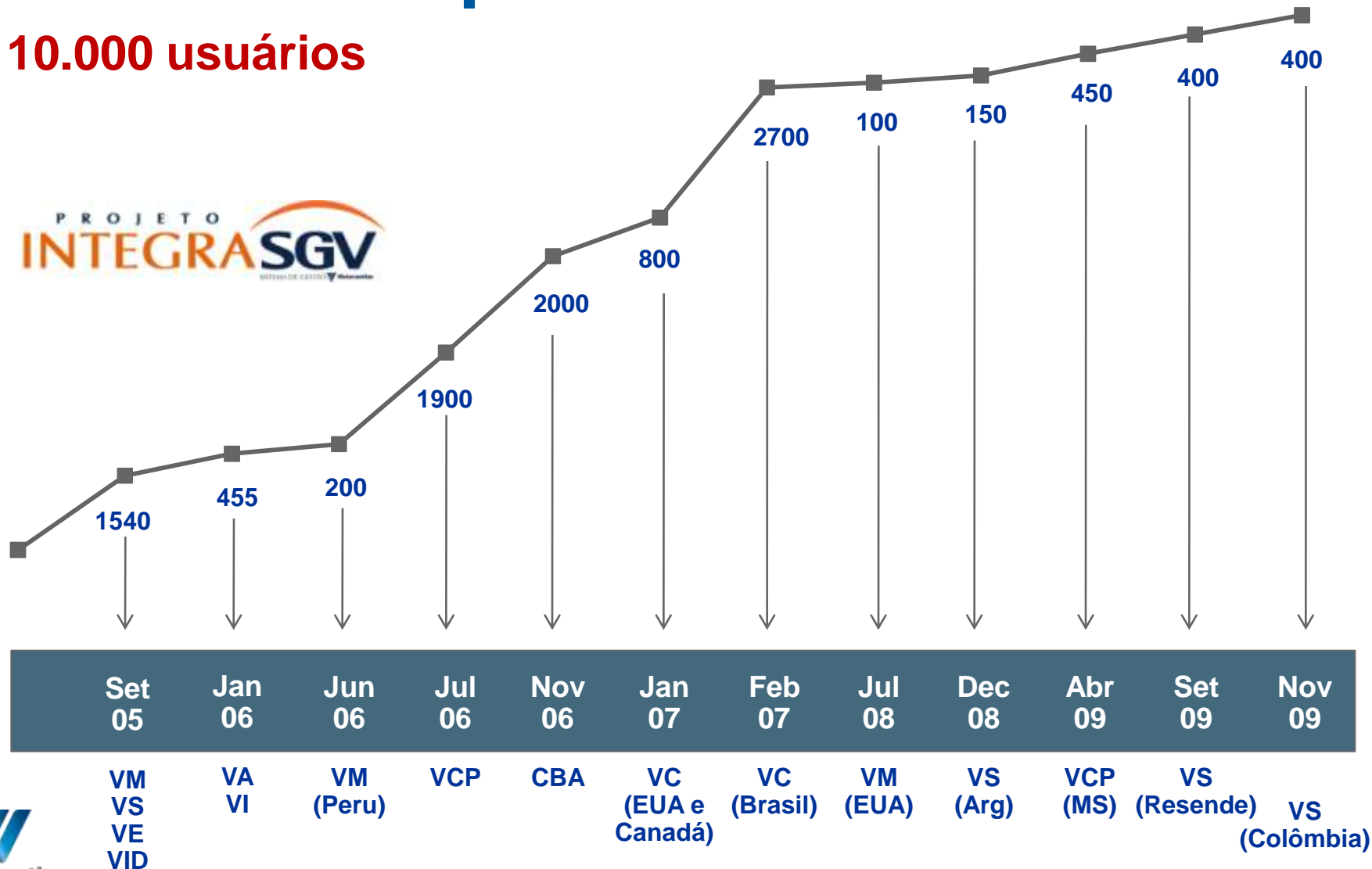
# Agenda

1. O Grupo Votorantim
2. CCTI - Centro de Competência em TI
- 3. Histórico SAP no Grupo**
4. O Projeto Upgrade SAP ERP e BI
  - 4.1. Objetivos, Estratégia e Premissas
  - 4.2. Metodologia e Gestão Intensiva / Participativa
  - 4.4. Infraestrutura e Serviços SAP Enterprise Support
  - 4.5. Fatores Críticos de Sucesso
5. Como iremos nos beneficiar do ERP 6.0 EhP 4 / BI 7.0?
6. Resumo Executivo



## Histórico SAP – Empresas VID

+ 10.000 usuários



## Utilização do SAP

SIGLA	EMPRESA	Empresa	Centro	Fornecedor	Cliente	TP.MAT-MRD	TP.MAT-PRD
VID	Votorantim Industrial	4	5	4.717	264	274	79
CBA	Companhia Brasileira de Alumínio	1	156	13.601	23.445	153.245	264.929
VCP	Votorantim Celulose e Papel	10	346	43.284	39.401	376.407	344.478
VC	Votorantim Cimentos (BR)	20	527	283.048	501.317	3.950.990	238.526
VA	Votorantim Agroindústria	5	90	55.205	5.923	195.034	248.836
VI	Votorantim Internacional	16	65	4.813	3.726	697	59.083
VM	Votorantim Metais	18	118	81.171	27.529	500.679	21.186
VPAR	Votorantim Participações	11	3	3.894	106	74	0
VE	Votorantim Energia	5	2	1.794	88	21	0
VCNA	VC - NORTH AMERICA (VCNA)	36	177	55.127	37.739	586.578	145.174
*		126	1.489	546.654	639.538	5.763.999	1.322.291

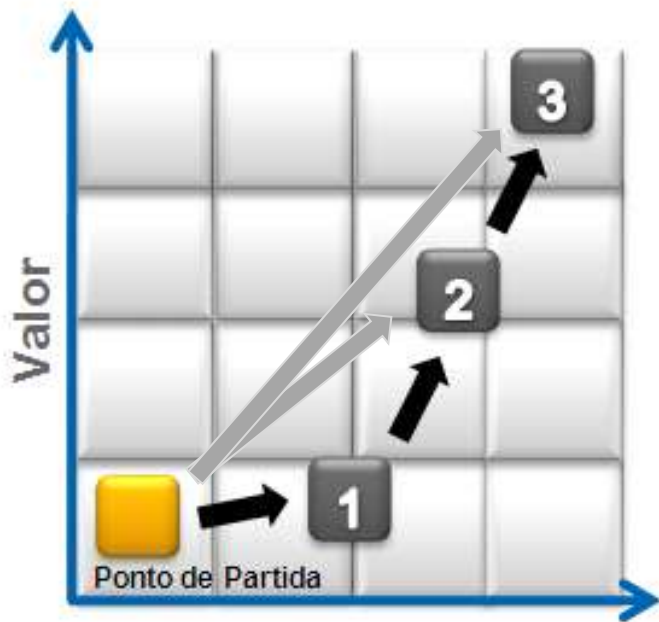
# Agenda

1. O Grupo Votorantim
2. CCTI - Centro de Competência em TI
3. Histórico SAP no Grupo
4. **O Projeto Upgrade SAP ERP e BI**
  - 4.1. Objetivos, Estratégia e Premissas
  - 4.2. Metodologia e Gestão Intensiva / Participativa
  - 4.4. Infraestrutura e Serviços SAP Enterprise Support
  - 4.5. Fatores Críticos de Sucesso
5. Como iremos nos beneficiar do ERP 6.0 EhP 4 / BI 7.0?
6. Resumo Executivo

## Objetivos do Projeto

- 1 Executar o upgrade técnico do ERP da versão R/3 4.7 para a versão ERP 6.0
- 2 Executar o upgrade técnico do BW 3.5 para o BI 7.0

## Estratégia



3

### Upgrade Estratégico direcionado a inovação:

- Padronização de processos, consolidação significativa de sistemas
- Habilitação de novos e otimizados processos e cenários de negócio
- Habilitação de ambiente orientado a serviços (Enterprise SOA)

2

### Upgrade Funcional direcionado a melhoria do Negócio:

- Melhoria do negócio através de funcionalidades adicionais
- Maximização do uso de funcionalidades standard na substituição de desenvolvimentos
- Melhora significativa na usabilidade do sistema

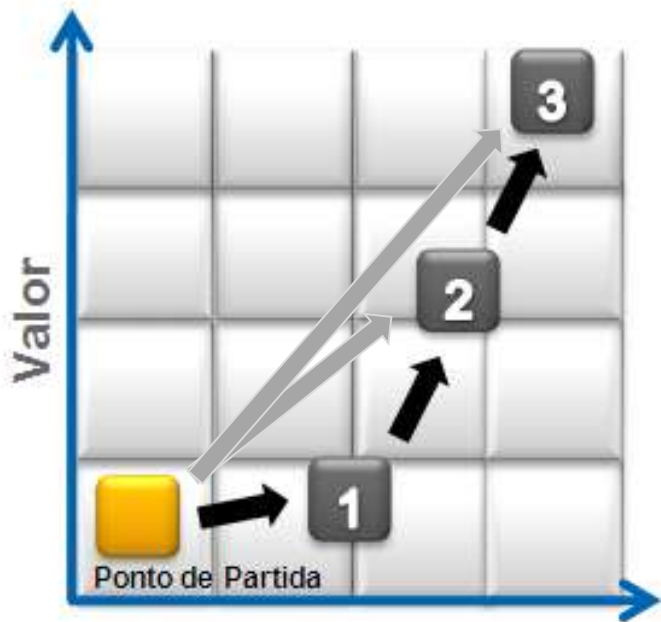
1

### Upgrade Técnico direcionado pelo menor impacto na operação:

- Foco em evitar riscos e minimizar impacto na operação
- Limpeza do ambiente SAP sem funcionalidades adicionais (revisão desenvolvimentos)
- Upgrade Tecnológico atendendo somente modificações requeridas
- Mantém funcionalidades existentes
- Suporte da SAP até 2016

 **Recomenda** 

## Estratégia



	Custo do Projeto	Benefícios	Esforço Negócio	Motivação
<b>3</b>				<b>Melhoria nos Negócios</b>
<b>2</b>				<b>Redução de TCO</b>
<b>1</b>				<b>Redução de Riscos p/ Operação</b>

Legenda:



## Premissas

- 1 Garantir que não haja impacto aos negócios da Votorantim
- 2 Efetuar o upgrade técnico sem a implementação de novas funcionalidades
- 3 Projeto será realizado pela equipe interna do CCTI em conjunto com a CPM Braxis e **sem a participação dos usuários**
- 4 Execução de testes de forma automatizada para os principais cenários de negócio da Votorantim
- 5 Efetuar upgrade técnico sem conversão para Unicode
- 6 Garantir que os projetos em andamento sejam minimamente afetados (minimizando o período de congelamento)
- 7 Configurações e desenvolvimentos realizados na 4.7 deverão ser refletidos na ECC 6.0 de forma manual

## Metodologias e Ferramentas de Gestão



Metodologia

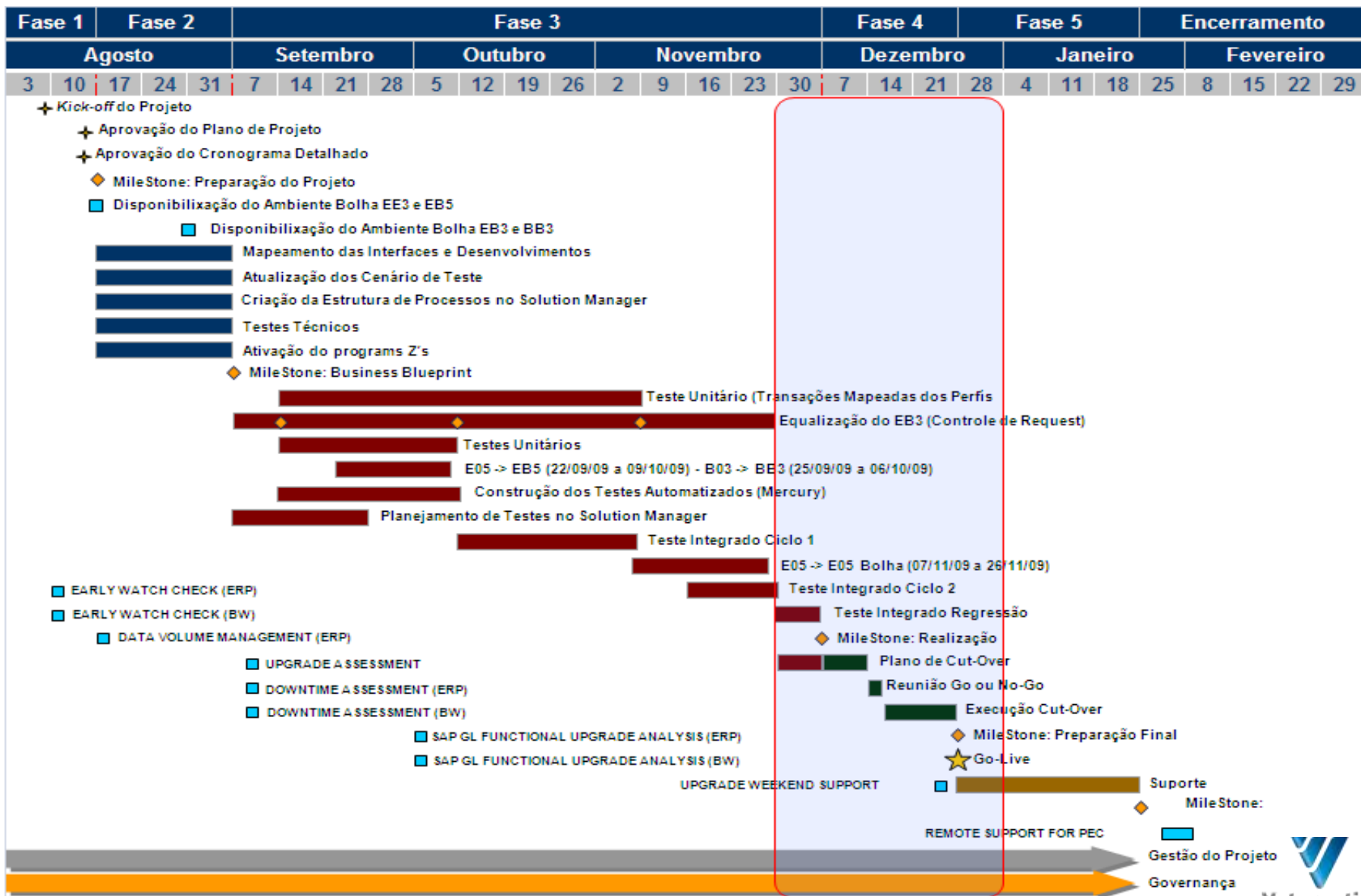
- ❖ Metodologia Votorantim de Gerenciamento de Projetos de TI - referenciada no PMBOK (PMI) e ASAP (SAP)
- ❖ Metodologia Xmethod – CPM Braxis



Ferramentas

- ❖ Cockpit de Projetos de TI
- ❖ SAP Solution Manager
- ❖ HP Quality Center





## Ciclos de Testes

- ❖ Testes Unitários
- ❖ Testes Integrados – Ciclo 1
- ❖ Testes Integrados – Ciclo 2 com Perfil
- ❖ Testes Integrados – Ciclo 3 (APDR/Acerbrag)
- ❖ Testes Automatizados – Ciclo 1
- ❖ Testes Automatizados – Ciclo 2
- ❖ Testes Automatizados – Ciclo 3
- ❖ Testes Sistemas Especialistas – Ciclo 1
- ❖ Testes Sistemas Especialistas – Ciclo 2

Total de Testes	Total de Cenários	Total de Sistemas	Total de Transações	Total de Passos
Teste Unitário	271		5460	16204
Teste Unitário Mercury Ciclo 1	36			
Teste Integrado Mercury Ciclo 2	36			
Teste Integrado Mercury Ciclo 3	36			
Teste Sistemas Especialistas Ciclo 1		3		24
Teste Sistemas Especialistas Ciclo 2		51		1143
Teste Integrado Ciclo 1	263			770
Teste Integrado Ciclo 2 com Perfil	89			2810
Teste Integrado Ciclo 3 - APDR	25			185
Teste Integrado Acerbrag	30			
<b>Total</b>	<b>786</b>	<b>54</b>	<b>5460</b>	<b>21136</b>

## Solution Manager

Plano de testes: GLOBAL\_UPGRADE\_COMERCIAL\_VC

AnáliseStatus | Status | Relatório de teste | Síntese das mensagens

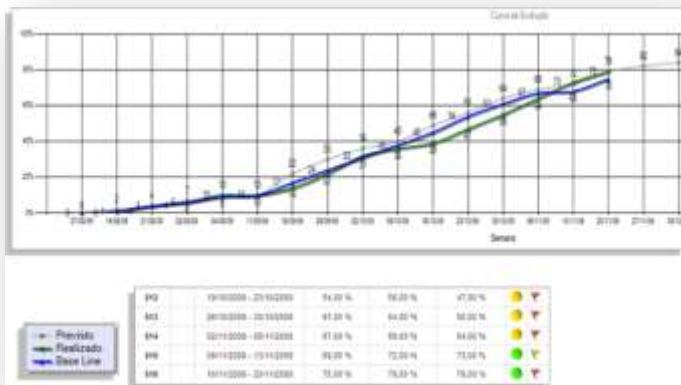
Plano de testes, pacotes e executante de teste atribuído	Atrib	Nomes dos executantes teste	Incorreto	Sem resultado	OK	Mensagi
GLOBAL_UPGRADE_COMERCIAL_VC			0	0	460	
COM - VC - Processos e Interface EGX (Nova)			0	0	49	
DANIEL CAPELLANO CURALOV		T3DANIELCC				
FABIO DE ALMEIDA OLIVEIRA		T3FABIOAO				
JOSE ARMANDO SISCO NETO COELHO		T3JOSEASC				
ALESSANDRA RIZZATO		TALESSANDRAR				
CHRISTIANE FERRARI BORGES ROCHA		TCHRISTIANEF				
IVANI DO CARMO DE ARAUJO		TIVANIA				
MARCIO DE SOUZA KAWATA		TMARCIOSK				
MARIA VICTORIA FARIAS DUARTE		TMARIAVFD				
MARIO AMARAL DOS REIS		TMARIOAR				
PAULO OLIVEIRA OMARINI		TPAULO00				
REGINA ASCAR ANDRADE		TREGINAAA				
VANESSA BELLINI		TVANESSAB				
WILSON CARLOS ESCRIBANO		TWILSONCE				
COM - VC - Z4AE Amostra Exportac			0	0	80	
COM - VC - Z4AM Rem. Armazem s/ CNPJ			0	0	80	
COM - VC - Z4CL Dev. Emp. NF Cliente			0	0	16	
COM - VC - Z4GE - VC - CTRC Cajati Entra			0	0	4	
COM - VC - Z4IC - VC Interávia ICMS			0	0	29	
COM - VC - Z4IS - VC Interávia ISS			0	0	29	
COM - VC - Z4MX - VC Remessa Matrix			0	0	38	
COM - VC - Z4PC - VC Progr. Fixa Consumo			0	0	11	
COM - VC - Z4PR - Dev. Emp. NF Própria			0	0	16	
GLOBAL_UPGRADE_SUPRIMENTOS	409	409	0	0		
GLOBAL_UPGRADE_QUALIDADE	1.009	855	154	0		
GLOBAL_UPGRADE_COMERCIAL_MI	5.721	5.516	202	3		
GLOBAL_UPGRADE_RECURSOS HUM	697	628	64	5		
GLOBAL_UPGRADE_COMERCIAL_ME	519	519	0	0		
GLOBAL_UPGRADE_COMERCIAL_EXT	319	311	8	0		
GLOBAL_UPGRADE_COMERCIAL_VA	443	443	0	0		
GLOBAL_UPGRADE_COMERCIAL_VC	2.344	2.344	0	0		
GLOBAL_UPGRADE_COMERCIAL_VCN	35	35	0	0		
GLOBAL_UPGRADE_COMERCIAL_VCF						
GLOBAL_UPGRADE_COMERCIAL_CBA						
GLOBAL_UPGRADE_COMERCIAL_VM	409	409	0	0		
GLOBAL_UPGRADE_FINANCEIRO_CONTROLADORIA	1.009	855	154	0		
GLOBAL_UPGRADE_PRODUÇÃO	5.721	5.516	202	3		
GLOBAL_UPGRADE_MANUTENÇÃO	697	628	64	5		
GLOBAL_UPGRADE_CAPEX	519	519	0	0		
GLOBAL_UPGRADE_AGROINDÚSTRIA	319	311	8	0		
GLOBAL_UPGRADE_LOGISTICA	443	443	0	0		
GLOBAL_UPGRADE_BUSINESS INTELLIGENCE	2.344	2.344	0	0		
GLOBAL_UPGRADE_COMERCIAL_EGX	35	35	0	0		

## Sistemas Especialistas

Teste Sistema Especialista Ciclo 2									
24/11/2009									
Teste Sistema Especialista Ciclo 2	Numero Total de Passos	Farol	SPI	% Planejado	% Realizado	Numero de Transações Com Erro	Numero de Passos Planejado	Numero de Passos Realizado	
CBA - Extranet Compras CBA	12	●	1	100%	100%		12	12	
CBA - Extranet Vendas CBA	16	●	1	100%	100%		16	16	
CBA - Interface APDATA	11	●	1	100%	100%		11	11	
CBA - Protheus CBA	3	●	1	100%	100%		3	3	
CBA - Sistema Produção CBA	33	●	1	100%	100%		33	33	
CBA - Sistema Qualidade CBA	15	●	1	100%	100%		15	15	
TODAS - MAM	9	●	1	100%	100%		9	9	
VA - Etiqueta de Tambores	8	●	1	100%	100%		8	8	
VA - FOCUS Fazenda	14	●	1	100%	100%		14	14	
VA - Gestor Gráfico (SAP via RFC)	21	●	1	100%	100%		21	21	
VA - GIS - Geo processamento - VA e VCP	17	●	1	100%	100%		17	17	
VA - Interface Balança DLL	2	●	1	100%	100%		2	2	
VC - Acerbrag Apontamento de produção	3	●	1	100%	100%		3	3	
VC - Checar Pesagem	1	●	1	100%	100%		1	1	
VC - Engemix (Vendas)	24	●	1	100%	100%		24	24	
VC - Maximo	282	●	1	100%	100%		282	282	
VC - PI x SAP QM	9	●	1	100%	100%		9	9	
VC - SIC	20	●	1	100%	100%		20	20	
VC - SIPAC-Internet	15	●	1	100%	100%		15	15	
VCBR - PP - Produção Concreto (engemix)	12	●	1	100%	100%		12	12	
VCBR - PP - Produção Cimento	10	●	1	100%	100%		10	10	
VCNA - Ceridian Insyno - Payroll (CAN)	3	●	1	100%	100%		3	3	
VCNA - Command (VCNA)	3	●	1	100%	100%		3	3	
VCNA - Maximo	282	●	0	80%	0%		226	0	
VCNA - Octacom	6	●	1	100%	100%		6	6	
VCNA - PP - Produção Cimento	7	●	1	100%	100%		7	7	

Teste Sistema Especialista Ciclo 2									
24/11/2009									
Teste Sistema Especialista Ciclo 2	Numero Total de Passos	Farol	SPI	% Planejado	% Realizado	Numero de Transações Com Erro	Numero de Passos Planejado	Numero de Passos Realizado	
VCNA - PP - Produção Concreto	6	●	1	100%	100%			6	6
VCP - Celltrack	16	●	1	100%	100%			16	16
VCP - GearBulk	1	●	1	100%	100%			1	1
VCP - GIS - Geo processamento (Biztalk)	17	●	1	100%	100%			17	17
VCP - LogTrack Três Lagoas	2	●	1	100%	100%			2	2
VCP - PakPrint	14	●	1	100%	100%			14	14
VCP - Popyr									
VCP - Ripasa	16	●	0,6	100%	80%	3	16	13	
VCP - SGF	60	●	1	100%	100%			60	60
VCP - SIAP - Piracicaba	39	●	0,82	100%	62%	1	39	24	
VCP - TRIM	2	●	0,5	100%	50%		2	1	
VID - Agestado	2	●	1	100%	100%			2	2
VID - MDM - (Validação módulos MM e SD)	8	●	1	100%	100%			8	8
VID - Orçamento Matricial	11	●	1	100%	100%			11	11
VID - Portal de Aprovação	19	●	0	100%	0%			19	0
VID - Quadrem - (Validação módulo MM / Quadrem)	10	●	0,65	100%	65%	1	10	7	
VID - RiskControl	3	●	1	100%	100%			3	3
VID - SAP HR - ACADEMIA VOTORANTIMICEP	2	●	1	100%	100%			2	2
VID - SAP HR - FPW	8	●	1	100%	100%			8	8
VID - SAP HR - SDVIMOVIMENTA	26	●	1	100%	100%			26	26
VID - SAP HR - SIS	1	●	1	100%	100%			1	1
VC - Carta Frete									
VM - DHO-Direto (Horizontes)	6	●	1	100%	100%			6	6
VM - Athos	1	●	1	100%	100%			1	1
VM - MES VM (interface espectrômetro)	4	●	0	100%	0%			4	0
VS - MES - Barra Mansa	12	●	1	100%	100%			12	12
<b>Total</b>	<b>1124</b>					<b>5</b>	<b>1068</b>	<b>796</b>	

# Gestão Intensiva / Participativa



### Sistema de informação de status

Data, hora: 26.11.2009, 09:23:38

N	Plano de testes	Série de testes	Total	Sem resultado	Em erro	OK
3	Total		2.810	114	8	2.687
	GLOBAL_UPGRADE_BCS - T INTEGRADO_CICLO_02	INTEGRADO_C2	71	71	0	0
	GLOBAL_UPGRADE_COMERCIAL_MI - T INTEGRADO_C INTEGRADO_C2		149	0	0	149
	GLOBAL_UPGRADE_SUPPLEMENTOS - T INTEGRADO_C INTEGRADO_C2		212	2	0	210
	GLOBAL_UPGRADE_PRODUCAO - T INTEGRADO_CICLO_INTEGRADO_C2		755	0	8	747
	GLOBAL_UPGRADE_LOGISTICA - T INTEGRADO_CICLO_INTEGRADO_C2		38	0	0	38
	GLOBAL_UPGRADE_BUSINESS INTELLIGENCE - T INT INTEGRADO_C2		97	4	0	83
	GLOBAL_UPGRADE_CAPEX - T INTEGRADO_CICLO_02 INTEGRADO_C2		126	23	0	103
	GLOBAL_UPGRADE_AGRICULTURA - T INTEGRADO_C INTEGRADO_C2		258	0	0	258
	GLOBAL_UPGRADE_FINANCEIRO_CONTROLADORIA - T INTEGRADO_C2		335	14	1	320
	GLOBAL_UPGRADE_MANUTENCAO - T INTEGRADO_C INTEGRADO_C2		636	0	0	636
	GLOBAL_UPGRADE_RECURSOS HUMANOS - T INT INTEGRADO_C2		17	0	0	17
	GLOBAL_UPGRADE_QUALIDADE - T INTEGRADO_CICLO_INTEGRADO_C2		116	0	0	116

### Controle por Frente Fase 3 e 4

Frente	Fase	SP1	% Planejada	% Realizada
Aprovações	1,01	94%	85%	
Bcs	0,99	96%	85%	
Reu	0,92	98%	83%	
Capex	0,98	95%	97%	
Comercial	0,98	95%	97%	
Controladoria	1,01	95%	97%	
Desenvolvimento	1	98%	99%	
Financeira	0,99	94%	85%	
Logística	1,04	92%	95%	
Industria	1	82%	95%	
Informação Gerencial (BPS)	1	95%	95%	
Informação Gerencial (BIS)	0,98	97%	87%	
Inte-integrados	1,36	91%	95%	
Inte-ambas (perfil)	1	98%	99%	
Logística	1	82%	95%	
Manutenção	1,00	87%	95%	
Recursos Humanos	0,97	99%	97%	
Testes	1,01	96%	99%	
Qualidade	1,00	95%	97%	
Recursos Humanos	1,00	96%	99%	
SAP	1	81%	95%	
Sistema Especialistas	0,9	95%	85%	
Suplementos	1,00	98%	95%	

Atualizando configuração dos testes para criação do cenário de teste APDR no código master.

Atualização do sistema de teste para configuração e o parâmetro de monitorar em andamento. Teste em andamento - teste em execução pendente para iniciar uma transação contida que não existe mais no ECC e estava arquivada no banco de teste. Já no caso o Perfil do teste.

### Teste Integrado Ciclo 2 - Perfil

Plano de Testes	Numero Total de Passos	Fase	SP1	% Planejada	% Realizada	Numero de Transações Com êxito	Numero de Passos Planejados	Numero de Passos Realizados
AGROINDUSTRIAS	288		1,08	82%	90%		227	258
BUSINESS INTELL	97		1,24	79%	85%		77	93
CAPEX	126		0,92	98%	92%		128	103
COMERCIAL_MI	149		1	100%	99%		149	149
FINANCEIRO_C/CONTABILIDADE	335		1,1	95%	83%	1	296	226
LOGISTICA	38		1	100%	99%		38	38
MANUTENCAO	636		1,23	79%	90%		477	438
PRODUCAO	755		1,28	71%	85%	8	526	347
QUALIDADE	116		1,23	79%	90%		87	116
RECURSOS HUMANOS	17		1,2	87%	90%		11	17
SUPPLEMENTOS	212		1,47	97%	95%		140	210
BCS	71		8	100%	91%		71	8
TOTAL	2817		9			2241	2584	

ID_Issue	Issue Identificado	Fase	Área Com petência	Prioridade	Plano Ação	Responsável Issue	Data Limite	Status	On time Atrasado
41	Carta Frete, Portal de Aprovação	Realização	AE	2. Alta	Carta Frete - problemas com melhorias da Repom na 4.7 (problemas será isolado para os testes do ECC, Portal de Aprovação Teste em andamento)	Silvio , Nayla e Marco	27/11/2009	2. Em andamento	Atrasado
59	Teste Integrado ciclo 1 COMERCIAL VC, existe 1 erro - Z4EB	Realização	Funcional	1. Muito Alta	Realizar os testes	Ivani, Vanessa e Helo	19/11/2009	3. Encerrado	On Time
63	Teste Integrado Acerbrag, 8 pendências	Realização	Funcional	3. Média	Realizar os testes	Neocles	7/12/2009	3. Encerrado	On Time
	Interface espectrômetro	Realização	AE	2. Alta	Realizar os testes	Silvio , Nayla e Marco	27/11/2009	3. Encerrado	On Time

## Plataforma Tecnológica



**Plataforma  
Versão SAP**



Servidores IBM Power P6 e P5  
Solução Storage EMC – Recovery Point



**Base de  
Dados**



IBM DB2 – versão 9.5  
Base de Dados: ERP – 8 TB  
BI – 6 TB



**Versão SAP**



SAP R/3 4.7 → SAP ERP 6.0 – Ehp4  
SAP BW 3.5 → SAP BI 7.0 – Ehp1

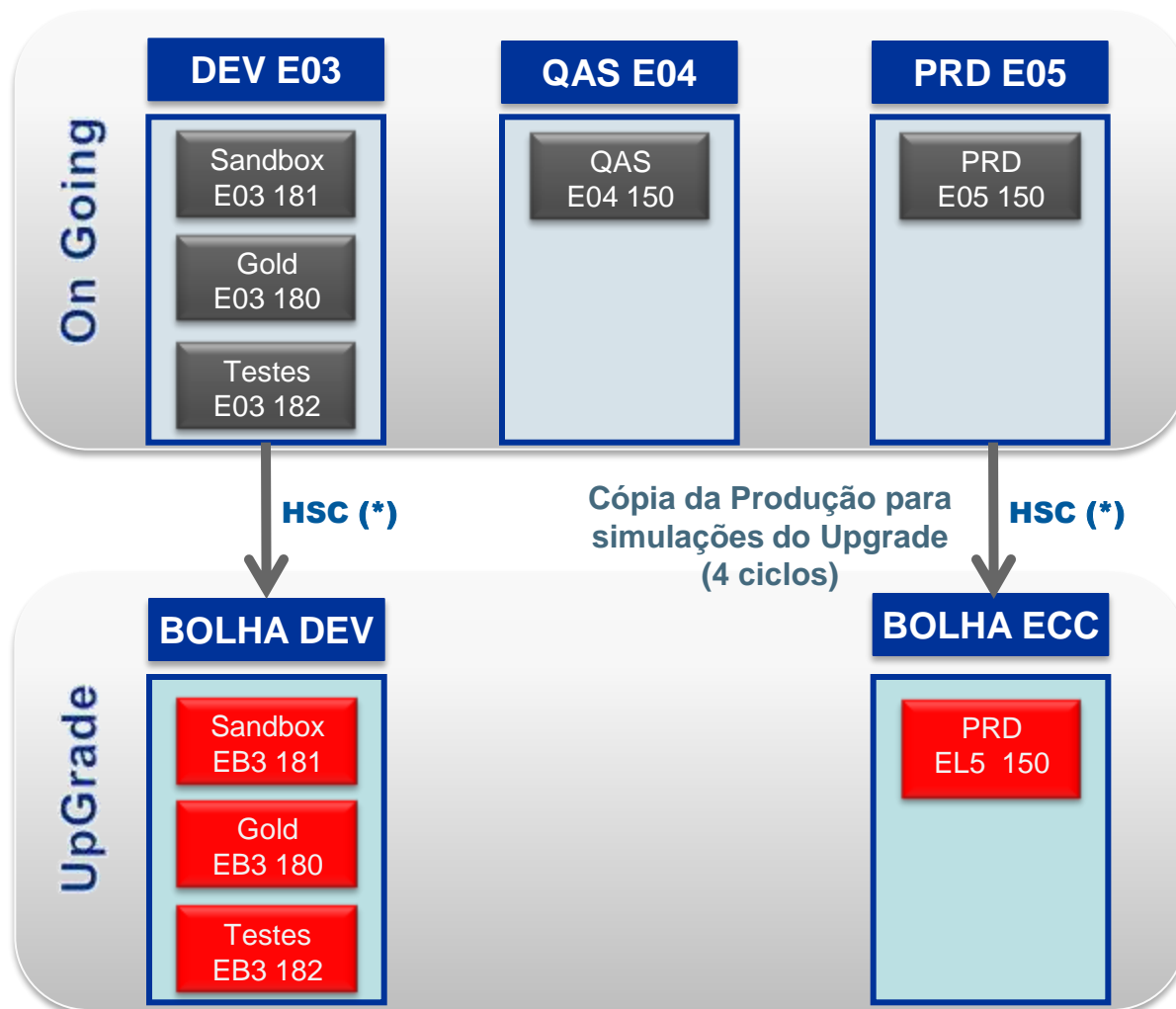
## 1 Estratégia Uptime / Downtime (Mínimo Downtime)

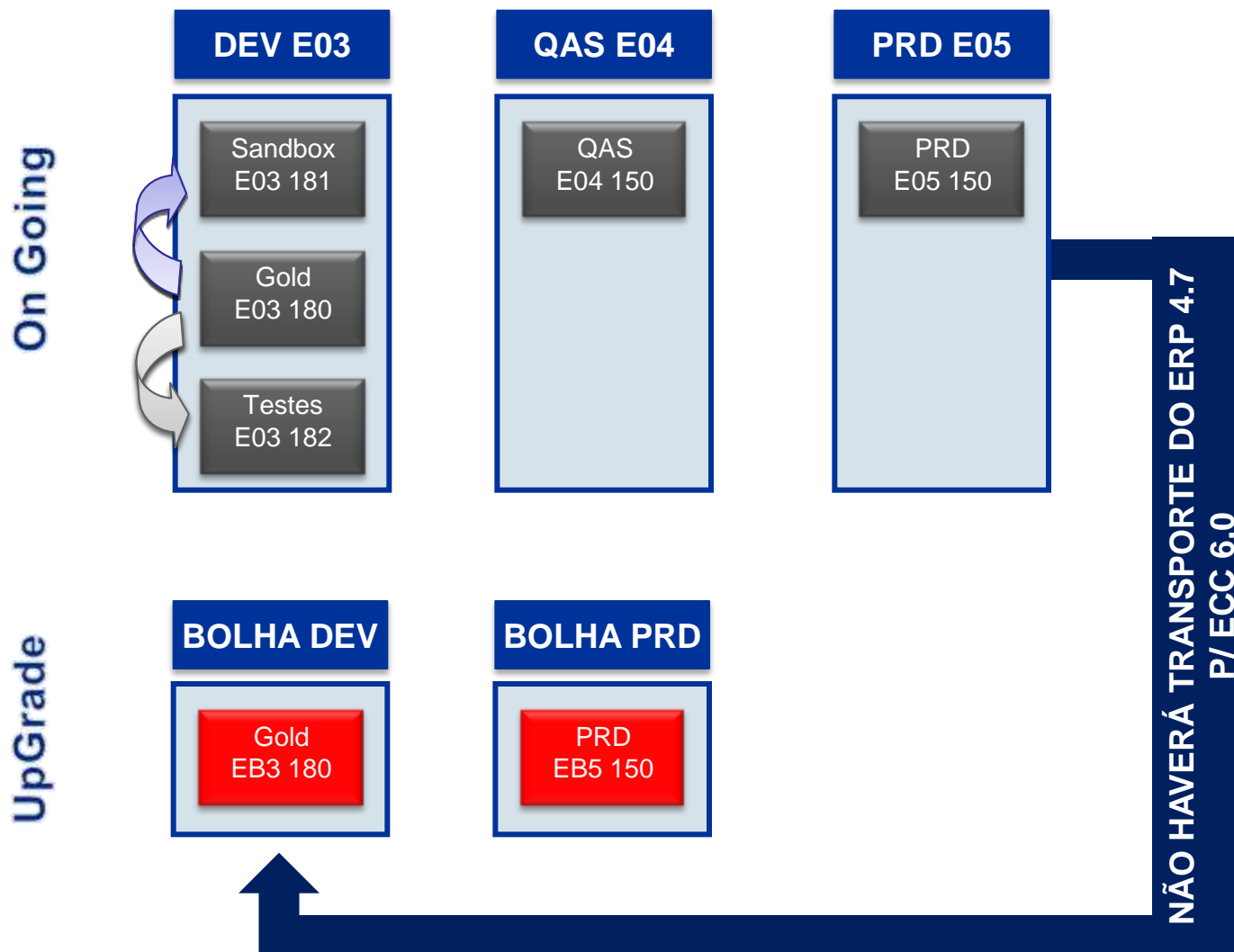
## 2 Geração de 4 ciclos de testes (simulações em ambiente de projeto)

## 3 Serviços SAP - Enterprise Support

- Downtime Assesment
- Early Watch Check
- Data Volume Management Scoping / Strategy
- Going Live Functional Upgrade
- Remote Performance Optimization
- Transport Execution Analysis
- Business Process Performance Optimization
- Upgrade Weekend Support
- Support Going Live for Upgrade
- Solution Transition Assessment

## Landscape Ongoing e Projeto Upgrade





Análise individual das CR de ABAP e ajuste manual no DEV “Bolha”

Requests de Customizing de novos processos/ funcionalidades devem ser analisadas pela equipe do projeto em questão e liderança funcional sobre a necessidade de parametrização no ECC para teste no “Bolha”.

# SAP FORUM 2010

CLAREZA PARA UM NOVO BRASIL



23 / Dez

24 / Dez

18:00 19:00 20:00 21:00 22:00 23:00 00:00 01:00 02:00 03:00 04:00 05:00 06:00 07:00 08:00 09:00 10:00 11:00 12:00

Bloqueio Acessos

Parar Job / Ctrl M

Backup

Equipe BW / SD

2 horas

8 horas

Downtime

Início da equipe de validação

Backup

Post processing Infra

Validação SAP + AE

Liberação Interfaces

ABAP

Equipe AE

3 horas

Validação Equipe AE

Liberação Interfaces

Equipe BW

5 horas

Downtime

4 horas

Backup

Post processing Infra

Equipe BW

ERP

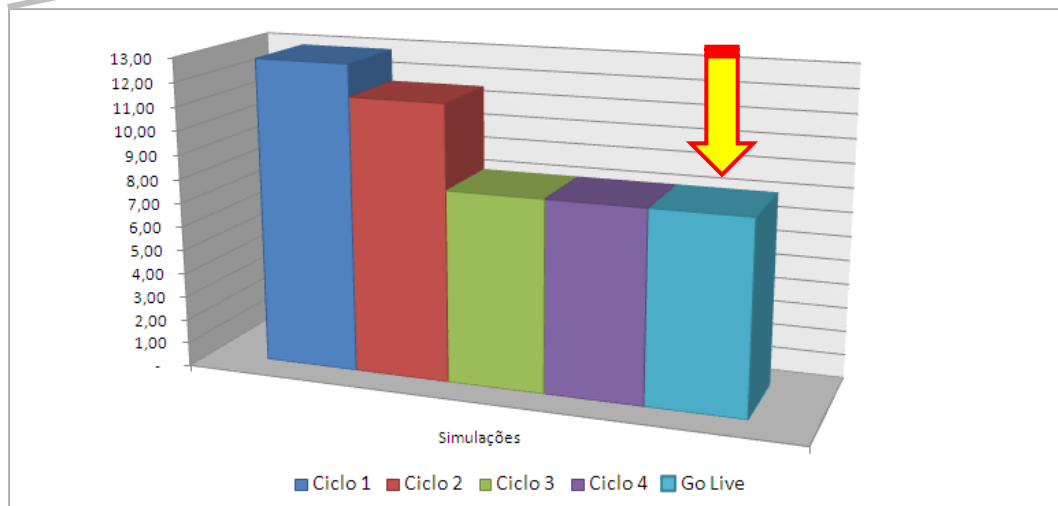
Biztalk

BI



Go Live!

## Evolução Downtime



Ciclo 1	Ciclo 2	Ciclo 3	Ciclo 4	Go Live
12:50	11:30	08:00	08:00	08:00

## **Fatores Críticos de Sucesso do projeto ( 1 / 2 )**

- ❖ Comunicação efetiva para alinhamento e controle de expectativas;
- ❖ Rígido controle dos prazos e riscos do projeto através do uso da metodologia;
- ❖ Comprometimento com a entrega por toda equipe CCTI;
- ❖ Sinergia entre os projetos em andamento e o “Projeto Upgrade”;
- ❖ Comprometimento na execução com os testes utilizando o HP Quality Center e Solution Manager;
- ❖ Controle das requests geradas no ambiente 4.7 e 6.0 durante o projeto Upgrade;
- ❖ Atualização gradativa do Plano de Cut-Over com a evolução do Projeto.

## Fatores Críticos de Sucesso do projeto ( 2 / 2 )

- ❖ Upgrade de infraestrutura realizado com antecedência;
- ❖ Datas acordadas com os negócios;
- ❖ Utilização dos serviços SAP - Enterprise Support;
- ❖ Gestão e metodologia aplicada ao projeto;
- ❖ Planejamento que possibilitou os 4 ciclos de simulações do Upgrade / Downtime;
- ❖ Garantir o controle das requests geradas no ambiente 4.7 e 6.0 durante o projeto Upgrade;
- ❖ Atualização gradativa do Plano de Cut-Over com a evolução do Projeto.



# Agenda

1. O Grupo Votorantim
2. CCTI - Centro de Competência em TI
3. Histórico SAP no Grupo
4. O Projeto Upgrade SAP ERP e BI
  - 4.1. Objetivos, Estratégia e Premissas
  - 4.2. Metodologia e Gestão Intensiva / Participativa
  - 4.4. Infraestrutura e Serviços SAP Enterprise Support
  - 4.5. Fatores Críticos de Sucesso
- 5. Como iremos nos beneficiar do ERP 6.0 EhP 4 / BI 7.0?**
6. Resumo Executivo

## Como iremos nos beneficiar do ERP 6.0 EhP 4 / BI 7.0?

### Financials



- Bank Communication Management (updated)
- Credit Management (updated)
- Dispute Management
- Electronic Bill Presentment and Payment (updated)
- External Cash Desk (updated)

### Sales and Service



- Order to Cash (updated)
- Customer Service Execution (updated)
- ATP Check (updated)
- Availability Issue Resolution and Back Order Processing (updated)

### Logistics



- Outsourced Manufacturing (updated)
- Supplier Collaboration for the Supply Chain (updated)
- Cross-Industry RFID Enabled Core Logistics
- Integration of External Warehouse Mgmt System
- Inventory Management



### Corporate Services



- Asset Configuration<sup>1</sup> (updated)
- Easy Inspection Planning
- Maintenance Processing (updated)
- Real Estate – Room Reservation
- Travel Management (updated)

### Procurement



- Central Contract Management
- Procure to Pay (updated)
- Service Procurement
- Sourcing
- Trade and Commodity Management (updated)

### Manufacturing and Product Development



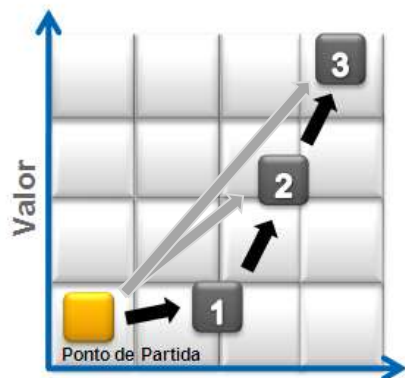
- Batch Traceability and Analytics (updated)
- Integration of Manufacturing Execution Systems (updated)
- Responsive Product Development and Launch

Disclaimer: All bundles are planned for shipments in Dec 2008 unless otherwise indicated. SAP reserves the right to change the ES bundles listed without prior notice.  
<sup>1</sup> available

View them\* in [www.sdn.sap.com](http://www.sdn.sap.com) → Enterprise SOA → Explore Enterprise Services (→ ES Workplace / → ES Wiki)

\*Some of the bundles listed on this page can be viewed in the ES Wiki.

## Como iremos nos beneficiar do ERP 6.0 EhP 4 / BI 7.0?



2

### Upgrade Funcional direcionado a melhoria do Negócio:

- Melhoria do negócio através de funcionalidades adicionais
- Maximização do uso de funcionalidades standard na substituição de desenvolvimentos
- Melhora significativa na usabilidade do sistema



**Meta atrelada a remuneração variável dos consultores do CCTI**



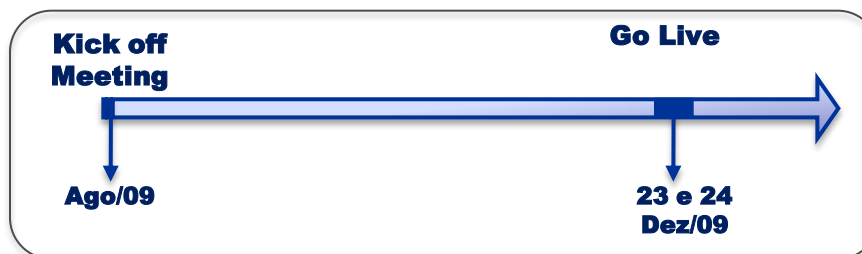
**Identificar e implantar novas funcionalidades em processos SAP**

Apresentar novas funcionalidades para os processos de negócio através de Business Case ou Prova de Conceito e realizar implementação quando aprovado e patrocinado pelo usuário (negócio).

# Agenda

1. O Grupo Votorantim
2. CCTI - Centro de Competência em TI
3. Histórico SAP no Grupo
4. O Projeto Upgrade SAP ERP e BI
  - 4.1. Objetivos, Estratégia e Premissas
  - 4.2. Metodologia e Gestão Intensiva / Participativa
  - 4.4. Infraestrutura e Serviços SAP Enterprise Support
  - 4.5. Fatores Críticos de Sucesso
5. Como iremos nos beneficiar do ERP 6.0 EhP 4 / BI 7.0?
6. **Resumo Executivo**

## Resumo Executivo



<b>Duração:</b>	5 meses
<b>Indisponibilidade:</b>	18 horas (negócio) 8 horas (TI)
<b>Equipe:</b>	CCTI (35 consultores envolvidos diretamente)
<b>Parceiros:</b>	SAP + Tivit + CPM Braxis + Iteam
<b>Testes Automatizados:</b>	3 ciclos com 36 cenários de negócio cada
<b>Testes Manuais:</b>	5.500 transações (mais de 28.000 passos)
<b>Sistemas Especialistas:</b>	52 sistemas
<b>Desenvolvimento Z:</b>	+ 5.000
<b>Usuários:</b>	+ 10.000
<b>Empresas:</b>	+ 120
<b>Base de Dados:</b>	8 TB (ERP) e 6 TB (BI)
<b>Notas Aplicadas:</b>	30 (aprox)
<b>Chamados SAP:</b>	70



TIVIT

CPM Braxis





# SAP FORUM 2010

CLAREZA PARA UM NOVO BRASIL

**Thank you!**